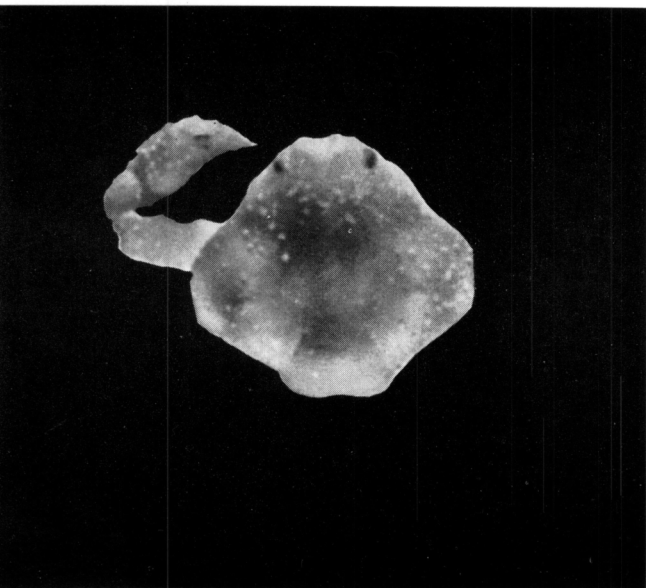
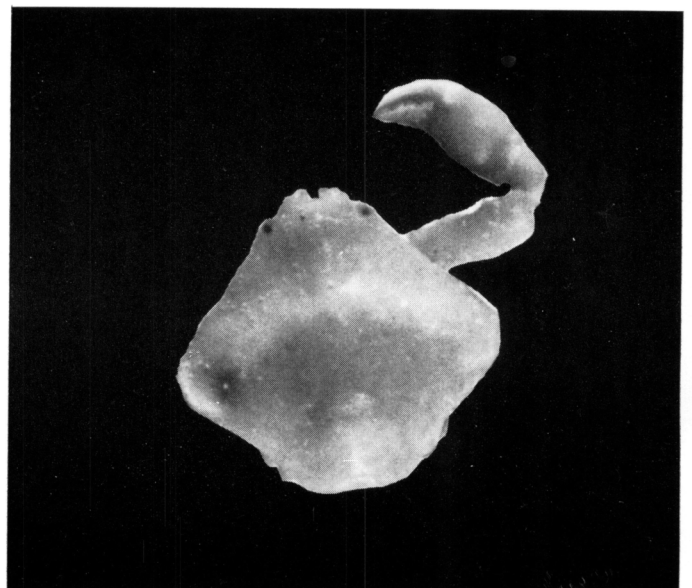


a. *Pilumnus inermis* A. M. EDWARDS et BOUVIER, ♀. ×2



b. *Ebalia algerica* LUCAS, ♂. ×6



c. *Ebalia algerica* LUCAS, ♀. ×6

**Résultats Scientifiques de la Campagne du N.R.P. «FAIAL»
dans les eaux cotières du Portugal (1957)**

- N° 1 — Aperçu bionomique sur les communautés benthiques des côtes sud du Portugal.
Par J. M. Pérès (Faculté des Sciences de Marseille et Station Marine d'Endoume).
- N° 2 — Annélides Polychètes. *Par Gérard Bellan (Faculté des Sciences de Marseille et Station Marine d'Endoume).*
- N° 3 — Madréporaires. *Par Lucia Rossi (Institut et Musée de Zoologie de l'Université de Turin-Italie).*