



1 a. d.	<i>Sarmatium</i>	<i>crassum</i>	6 a. d.	<i>Chasmagnathus</i>	<i>gemulatus</i>
2	<i>Cyclograpsus</i>	<i>Andouini</i>	7 a. d.	—	<i>laevis</i>
3 a. e.	—	<i>cinereus</i>	8 a. d.	<i>Helice</i>	<i>crassa</i>
4 a. e.	—	<i>granulatus</i>	9	<i>Plagusia</i>	<i>speciosa</i>
5 a. e.	<i>Chasmagnathus</i>	<i>subquadratus</i>	10 a. d.	—	<i>glabra</i>

Wm. B. Scott

Wm. B. Scott

Wm. B. Scott



1. Cardisoma obesum.
 2 a. d. hirtipes.
 5 a. c. Pinnothera obesa.
 1 a. c. — faba.
 5 a. c. Fabia subquadrata.

6 a. b. Xanthastia murgera.
 7 a. b. Halicarcinus planatus.
 8. — pubescens.
 9 a. d. 10. Hymenicus varis.
 11 a. c. — pubescens.



1. Calappa formicata.
 2. Hepatus angustatus.
 3. Hepatus chilensis.
 4 a...c. Iphig longipes.
 5 a...b. Nucia speciosa.

6 a...f. Albunea speciosa.
 7 a...g. Rempes pacificus.
 8 a...c. - hirtipes.
 9 a...c. Hippa emerita.
 10 a...c. - talpoides.

Illustrated by [illegible]



1. a. d. *Porcellana* *biangulata*.
 2. ——— *sculpta*.
 3. ——— *modifera*.
 4. ——— *salicosa*.
 5. a. b. ——— *valida*.

6. a. b. *Porcellana* *violacea*.
 7. ——— *granulosa*.
 8. ——— *speciosa*.
 9. a. b. ——— *nitra*.
 10. ——— *tomentosa*.
 11. ——— *Boscii*.

12. a. c. *Porcellana* *angusta*.
 13. ——— *scabricula*.
 14. ——— *armata*.
 15. *Lithodes* *antartica*.
 16. ——— *verrucosa*.



1 a. c. *Berhardus novizelandicus*.
 2 a. c. ——— *armatus*.
 3 a. b. ——— *hirsutisculus*.
 4 a. c. ——— *scabriculus*.
 5 a. d. ——— *obesocarpus*.

6 *Berhardus squamatus*.
 7 a. c. ——— *tenuimanus*.
 8 a. c. ——— *criniticornis*.
 9 a. b. *Diogenes miles*.
 10 a. g. ——— *eustos*.

Drawn by J. D. Dana

H. H. DeLong del.



- | | | | |
|-------------|--------------------------------|--------------|-------------------------|
| 1 a . b . | <i>Paguristes longirostris</i> | 6 a . c . | <i>Pagurus curopsis</i> |
| 2 a . . f . | <i>luteus</i> | 7 a . . e . | <i>fabianus</i> |
| 5 a . . b . | <i>Pagurus guttatus</i> | 8 a . . e . | <i>scaberrimus</i> |
| 4 a . . b . | <i>punctulatus</i> | 9 | <i>Calenus Gaimardi</i> |
| 5 a . . c . | <i>spinimanus</i> | 10 a . . e . | <i>elegans</i> |

II *Calenus laticus*.



1 Anculus typicus.
 2 Clibanarius lineatus.
 3 a. c. — striolatus.
 4 a. c. — aquabilis.
 5 a. d. — zebra.

6 a. b. Clibanarius virescens.
 7 — brasiliensis.
 8 a. c. — corallinus.
 9 — humilis.
 10 a. b. Cenobita brunnica.

Drawn by J. D. Dana



1 *Ceubita rugosa*
 2 a, b var. *pulchra*
 5 a, b *camoscens*
 1 a, b *clypeata*

5 a, b *Rigus latro*
 6 a, f *Eglea levys*
 7 a, c *Morida sabragosa*
 8 *Galathea latirostris*

9 a, c *Galathea spinosirostris*
 10 a, b *vitiensis*
 11 *longirostris*
 12 a, b *integrosirostris*



1 a. c. *Grimotheca gregaria*.
 2 a. i. *Marestia elegans*.
 5 a. g. *atlantica*.
 4. *pervalida*.
 5 a. g. *Monolepis orientalis*.

6 *Monolepis micrus*.
 7 a. f. *Cybele hyalina*.
 8 a. d. *furciger*.
 9 *Tribola lata*.
 10 a. e. *pubescens*.

Drawn by A.D. Dana.

Pl. 71. Dana.



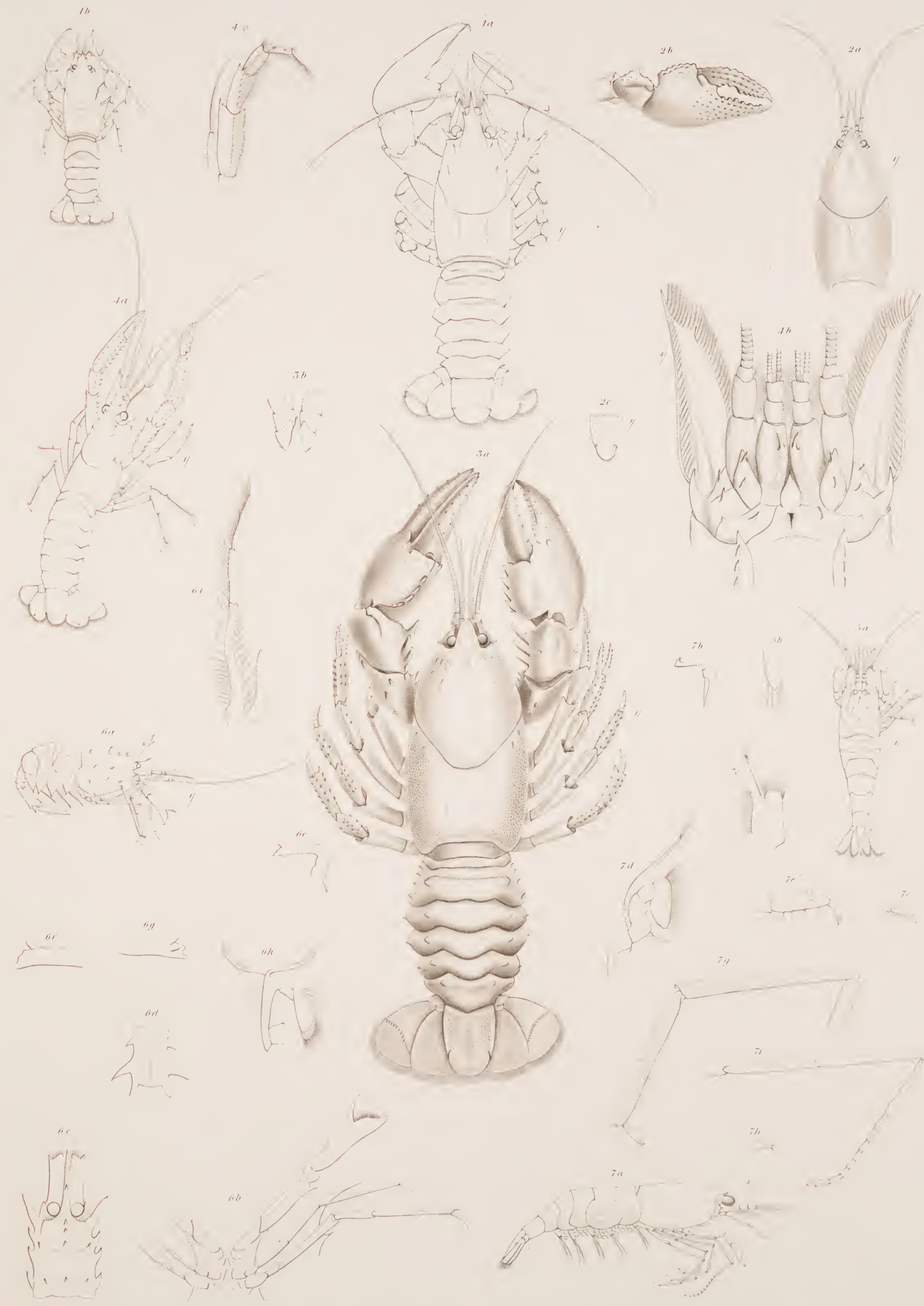
1 a, d. *Gebia puggentis*
 2 a, f. *hirtifrons*
 5 a, d. *Callinassa gigas*

4 a, c. *Trypaea australensis*
 5 a, g. *Thalassinia gracilis*
 6. *Parribacus antarcticus*

7 a, g. *Arctus vitreus*

Trypaea australensis

PLATE 10

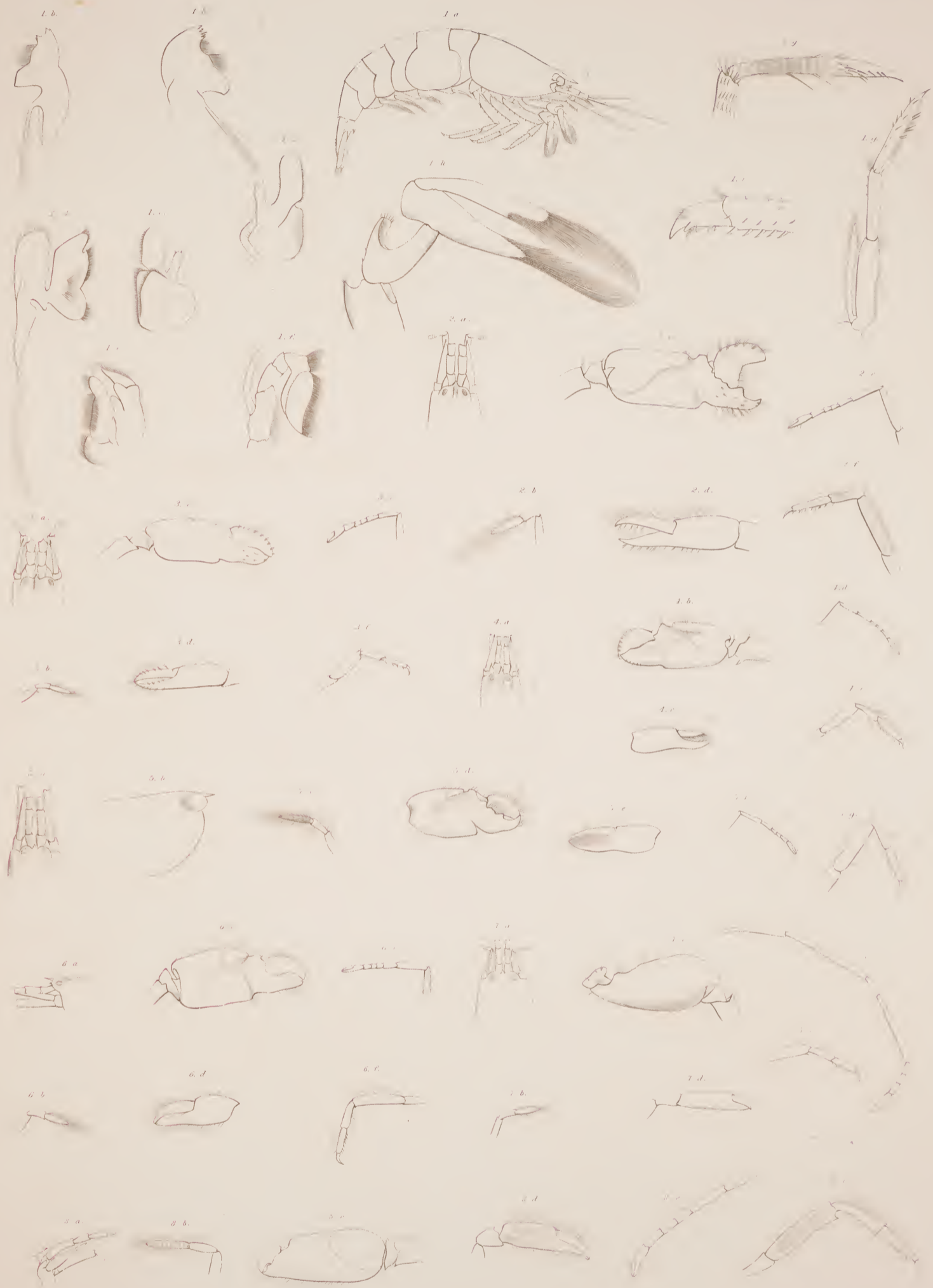


1 a. b. *Astacus leuiusculus*.
 2 a. c. *Cambarus bartonii*.
 3 a. b. *Astacoides nobilis*.

4 a. c. *Paramephrops tenuicornis*.
 5 a. b. *Crangon munitus*.
 6 a. i. *Paracerangon celumnatus*.

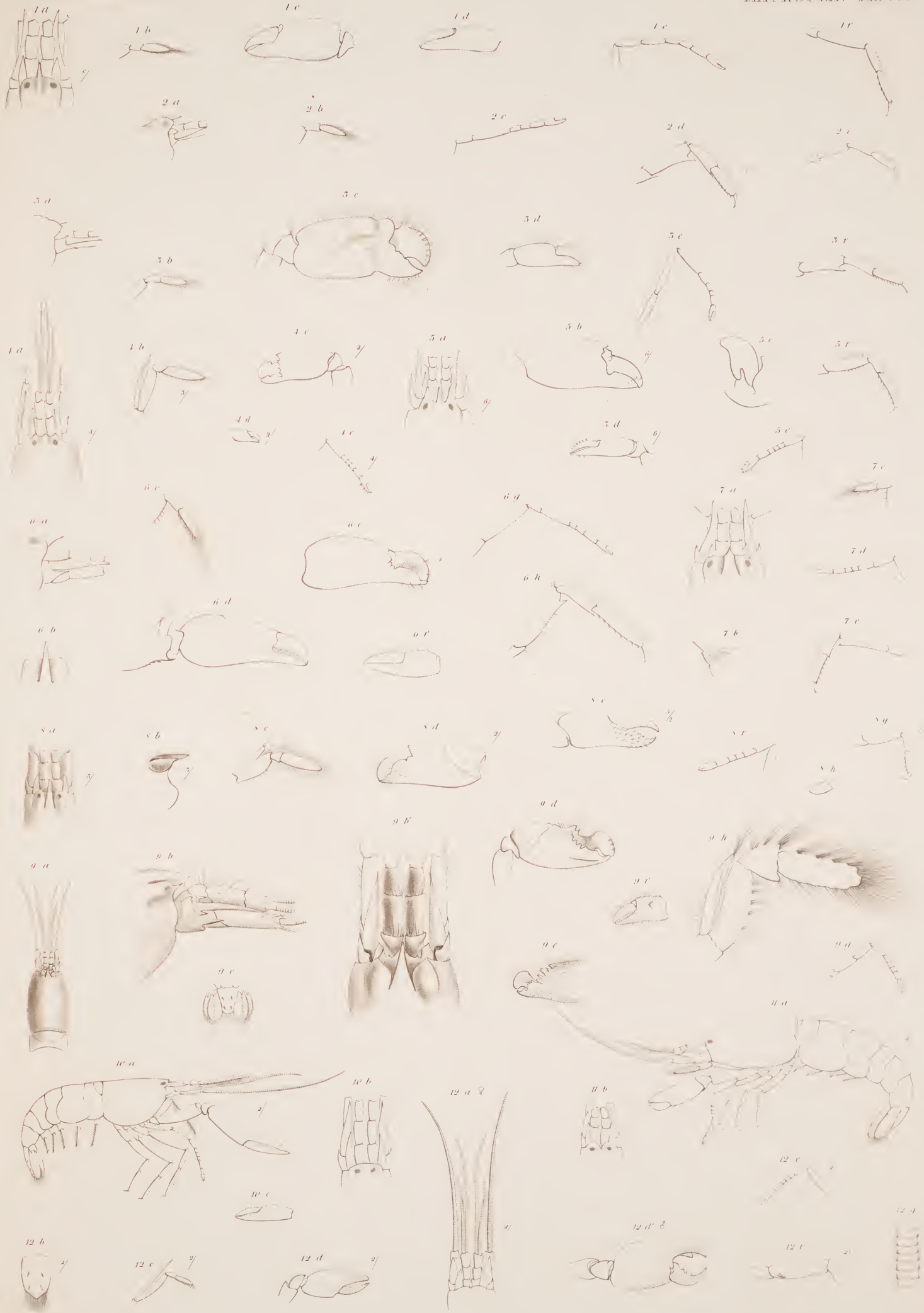
7 a. h. *Nika hawaiiensis*.

Drawn by J.D. Dana.



1 a. i. *Atyoida bisulcata*,
 2 a. f. *Alpheus Edwardsii*,
 5 a. f. *Iovinculus lovinculus*,
 1 a. e. *strenuus*.

5 a. 2. *Alpheus pacificus*,
 6 a. f. *euchirus*,
 7 a. f. *obesomans*,
 8 a. f. *crinitus*.



- | | | | | | | | | |
|-----------|----------------|-----------------------|-----------|----------------|-----------------|------------|----------------|-----------------------|
| 1 a . . f | <i>Alpheus</i> | <i>mitis</i> | 5 a . . f | <i>Alpheus</i> | <i>neptunus</i> | 9 a . . h | <i>Alpheus</i> | <i>malleator</i> |
| 2 a . . e | | <i>acutifemoratus</i> | 6 a . . h | | <i>pugnax</i> | 10 a . . c | <i>Betarus</i> | <i>truncatus</i> |
| 5 a . . f | | <i>parvirostris</i> | 7 a . . e | | <i>diadema</i> | 11 a . . b | | <i>aquimanus</i> |
| 1 a . . e | | <i>tridentatus</i> | 8 a . . h | | <i>levis</i> | 12 a . . f | | <i>scabro digitus</i> |

Drawn by J.D. Dana.



1 a, e. Hippolyte acuminatus.
 2 a, d. ————— exilirostratus.
 3 a, f. ————— obliquimanus.
 4 a, e. ————— gibbosus.
 5 a. Hippolyte curvirostris.
 6 a. ————— lamellicornis.
 7 a, c. Rhyacocinetes typicus.
 8 Pandalus pubescens.

Drawn by J. S. G. Smith.



1 a . d. Pontonia tridacna .
 2 a . f. Oedipus superbus .
 3 a . e. gramineus .

4 a . h. Harpilus lutescens
 5 a . m. Anichistia gracilis
 6 a . b. longimana .

Wm. A. D. Baird.



1 a. g. *Anchistia cusifrons*
 2 a. d. — *aurantiaca*
 3 a. d. *Palaemonella tenuipes*
 4 a. d. — *orientalis*

5 a. g. *Palaemon affinis*
 6 7 — *debilis*
 8 — *exultans*
 9 — *squilla*

10 a. b. *Palaemon concinnus*
 11 — *natafor*
 12 a. b. *grandimanus*
 13 a. b. *laucifrons*

Drawn by J. B. Dana.



1 a a, b Palaemon acutirostris
 2 a, b equidens.
 5 a, c, e Hymenocera picta.

1 a, h Cryphiops spinulosus manus
 5 a, q Regulus lucidus
 6 a, h erinitus

Palaeomonetes

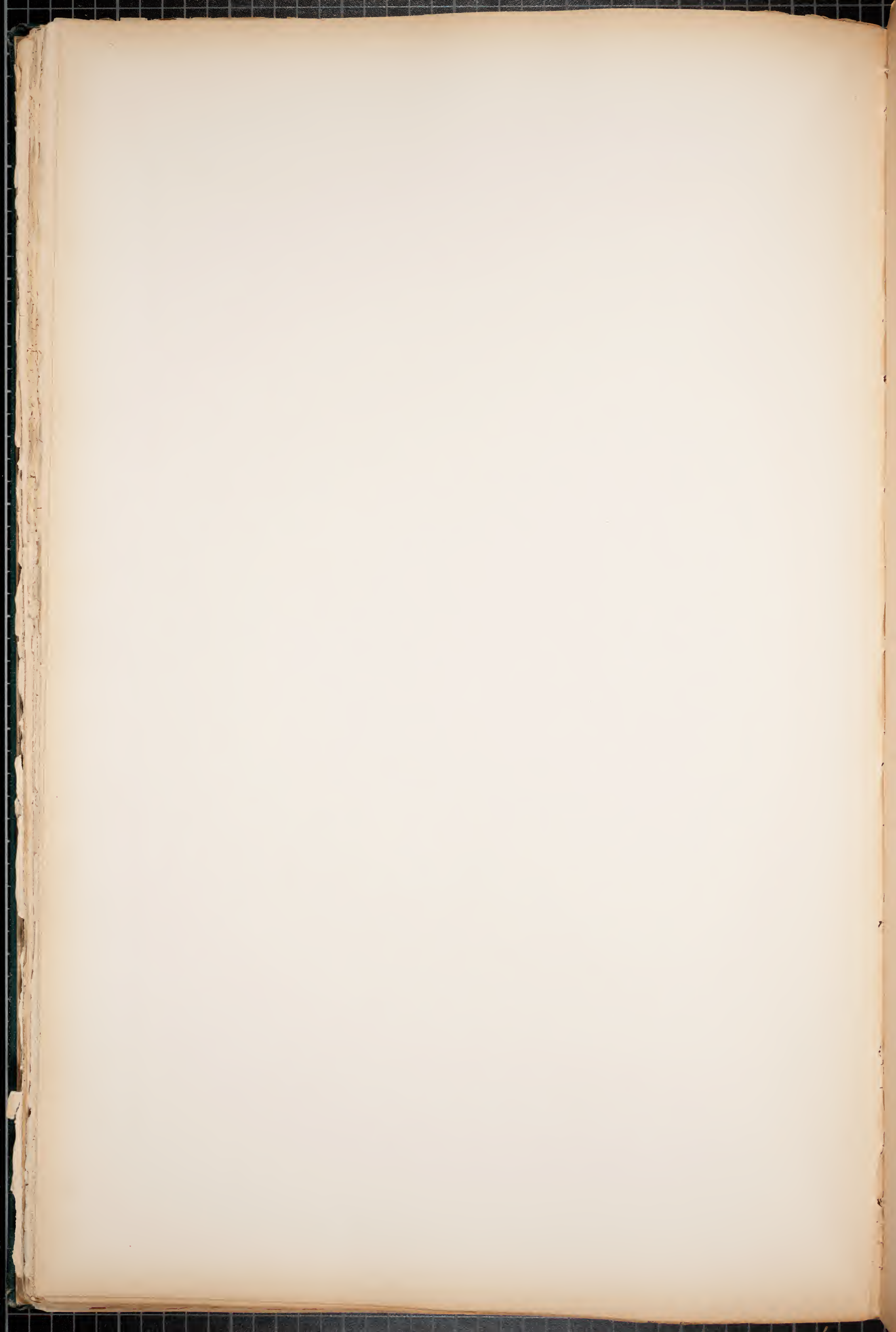


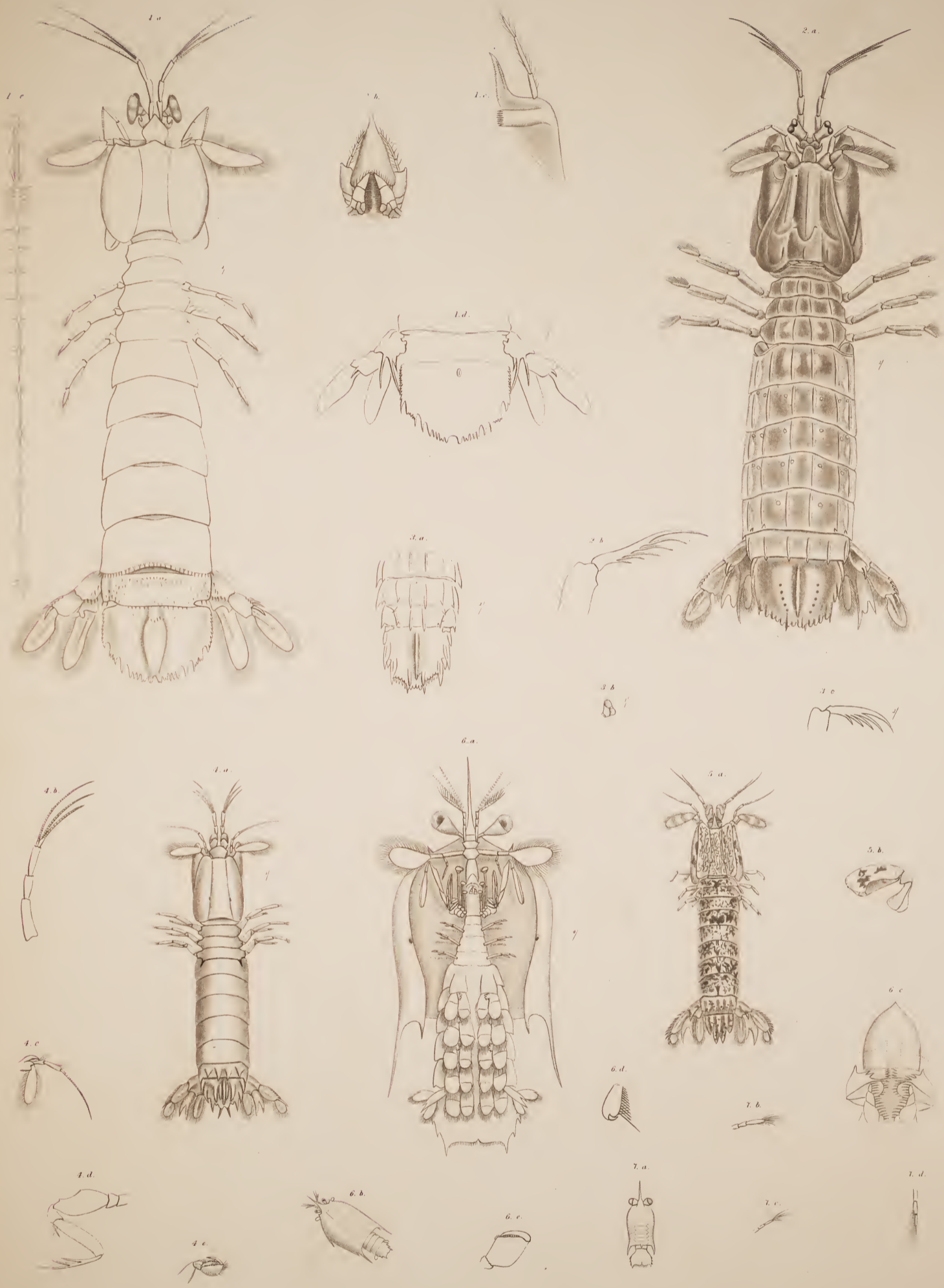


1 Sicyonia carnata.
 2 Penaeus armatus.
 3 — avirostris.
 4 — velutinus.
 5 — monoceros.

6 Penaeus tenuis.
 7 a b — gacilis.
 8 Steuopsis hispidus.
 9 — ensiferus.
 10 a, m. Eucopia australis.

Drawn by J. D. Dana.





1 a. e. *Lystisquilla inornata*.
 2 a. b. *Squilla rubro-lineata*.
 5 a. c. ——— *prasino-lineata*.

4 a. e. *Pseudosquilla stylifera*.
 5 a. b. *Gonodactylus chiragra*.
 6 a. e. *Erichthus palliatus*.

7 a. d. *Erichthus vestitus*.

Drawn by J.D. Dana

J.D. Dana del. Sc.

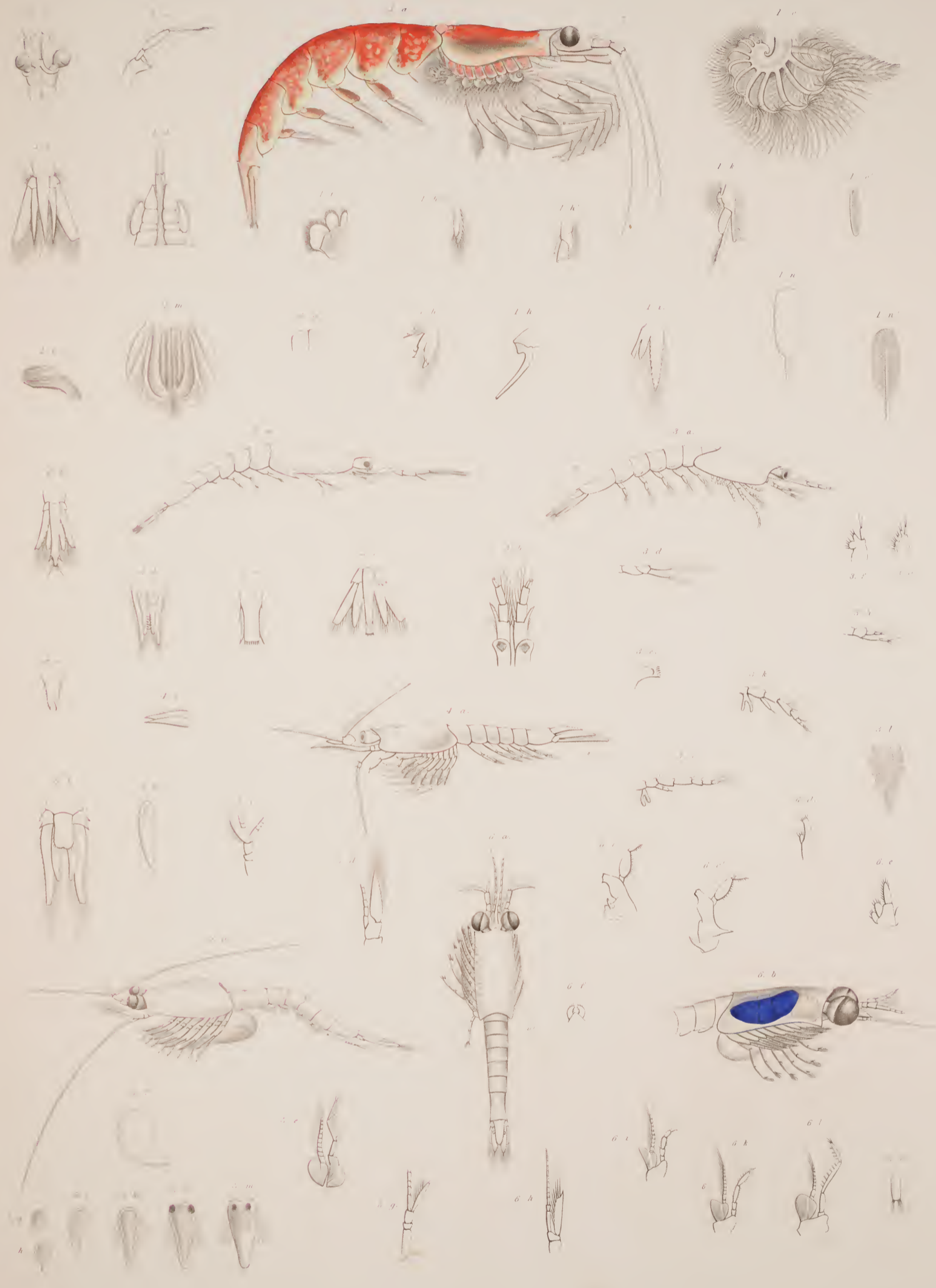


1 a c. Erichthys spinger.
 2 a f. Alima angusta.
 5 a d. Erichthina demissa.

1 a m. Euphausia pellucida.
 5 a h. — splendens.
 6 a c. — gracilis.

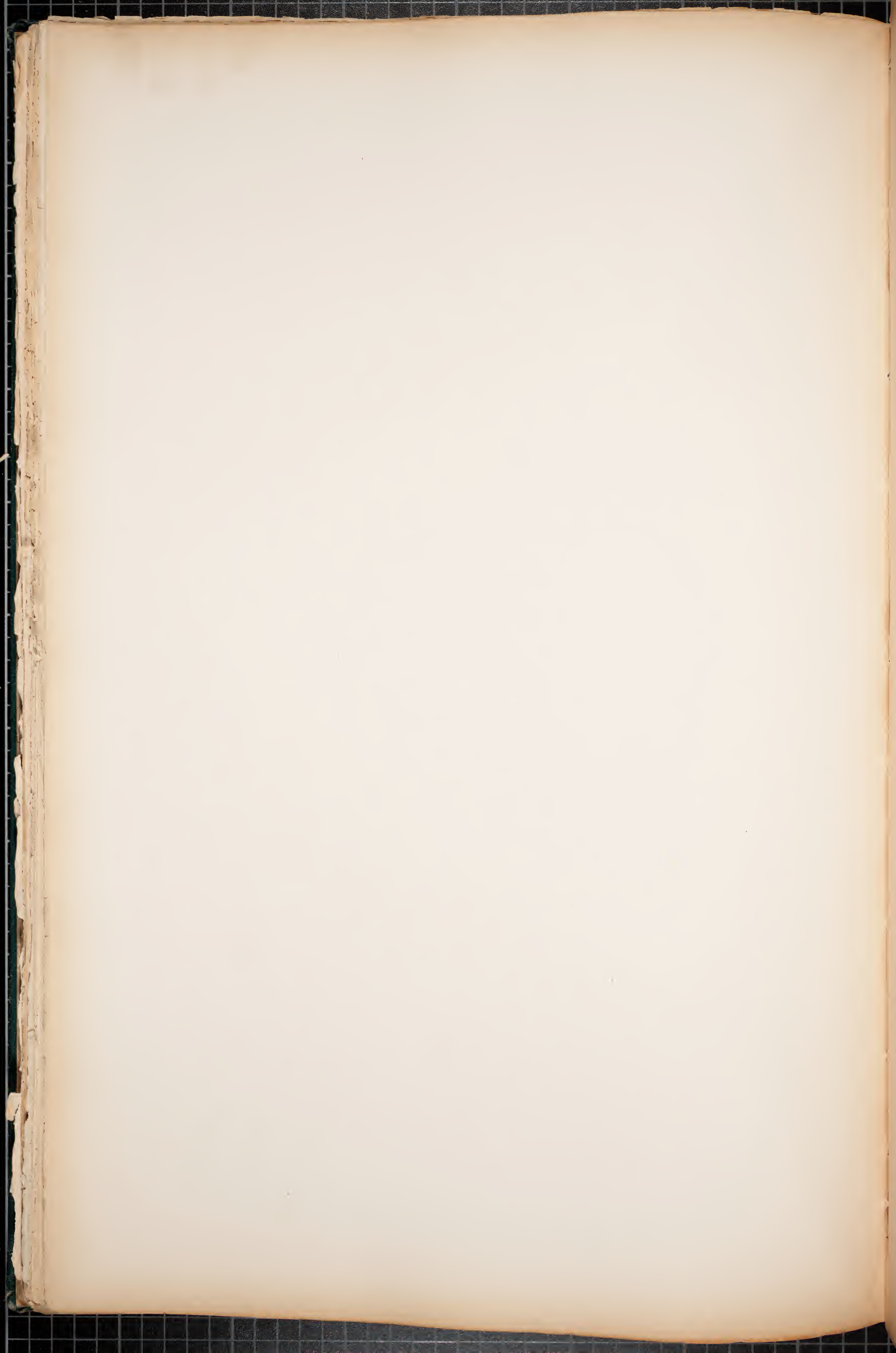
Drawn by J. D. Dana

J. D. Dana del.



1 a. n. *Euphausia* superba
 2 a. b. *Cystopia* rostrata
 3 a. l. ——— detrita

4 a. c. *Pronysis* orientalis
 5 a. m. *Macromysis* gracilis
 6 a. m. *Sirella* vitrea



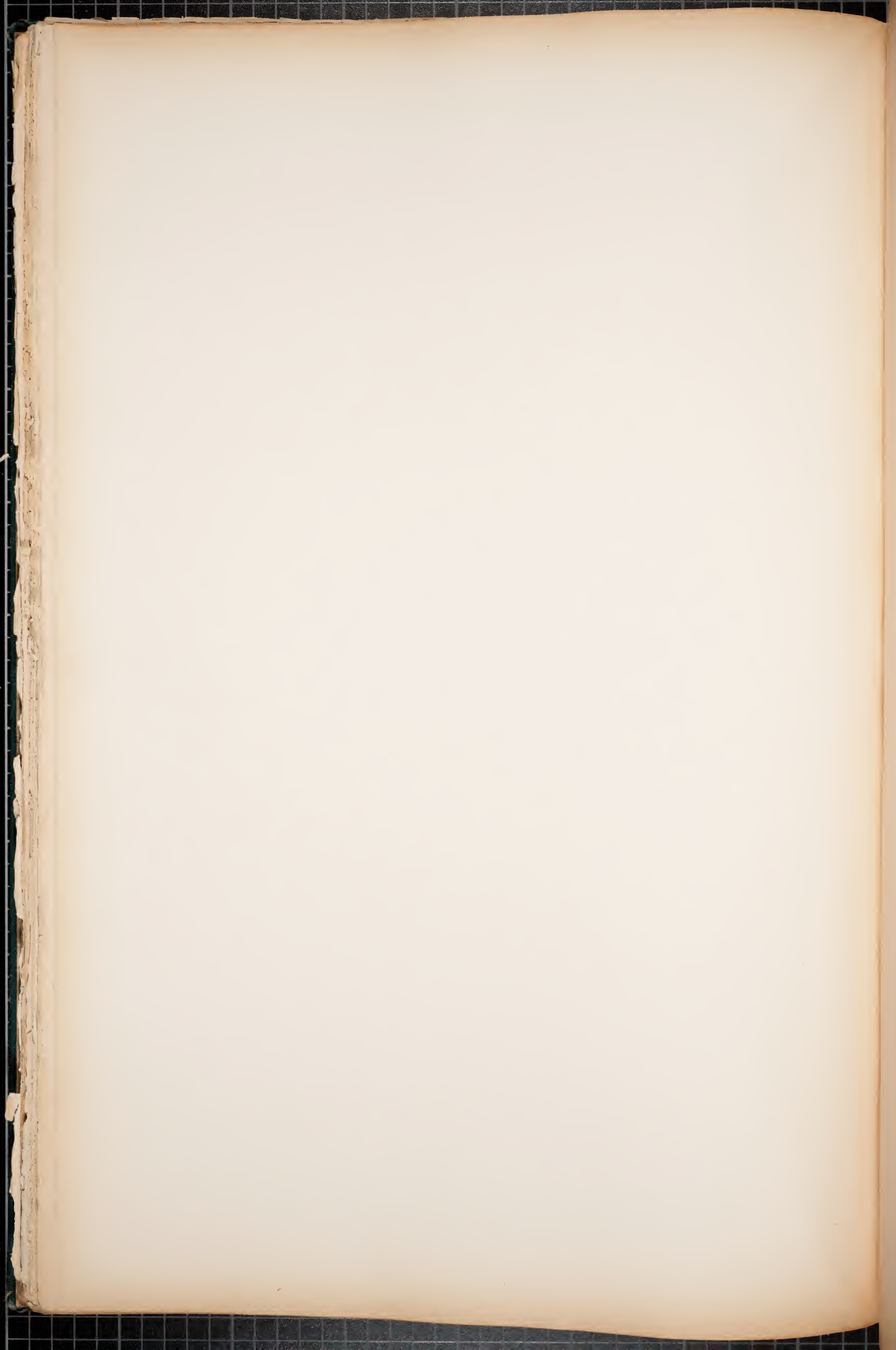


1 a, g, 2 a, c. *Siriella gracilis*
 5 a, b. — *brevipes*
 4 a, c. *Loxopis tridens*
 5. *Sceletina armata*

6. *Sceletina laticeps*
 7 a, d. — *orientalis*
 8 a, c. *Rachitia spinalis*
 9 a, i. *Lucifer ancestra*

Drawn by J. H. Dana

W. H. Dall





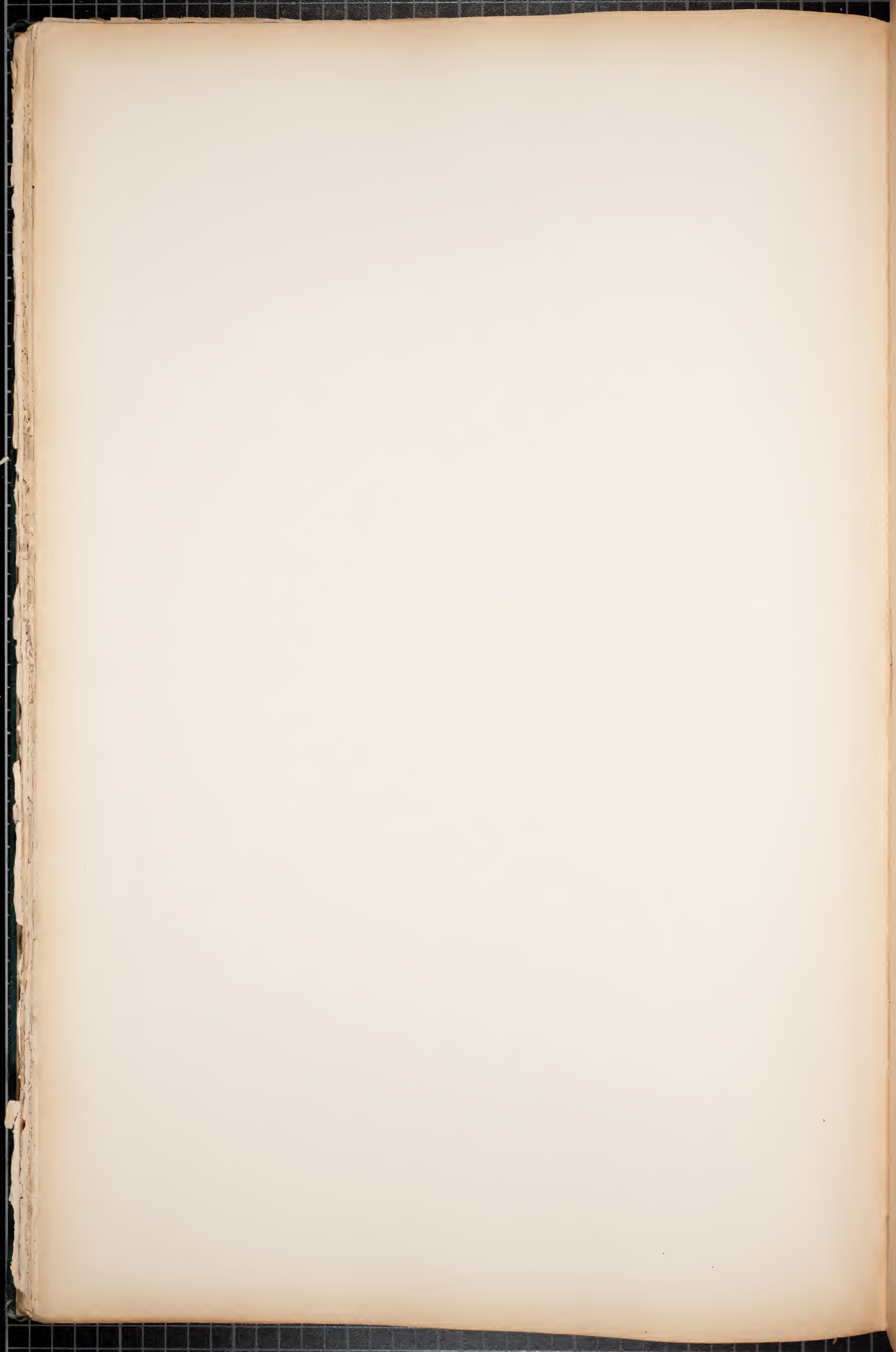
1 a . . d. Lucifer Reynaudi.
 2 pacificus.
 3 a . . d. acicularis.
 4 a . . b. Furcilia macrophthalmia.

5 a . b. Furcilia abbreviata.
 6 a . b. microphthalmia.
 7 a . . h. gracilis.
 8 a . b. ?

9 a . . i. Calyptopsis integrifrons.
 10 a . . c. Zoea echinus.
 11 a . . k. rubella.
 12 a . . e. longispina.

Drawn by J.D. Dana.

R. H. Davenport Sc.



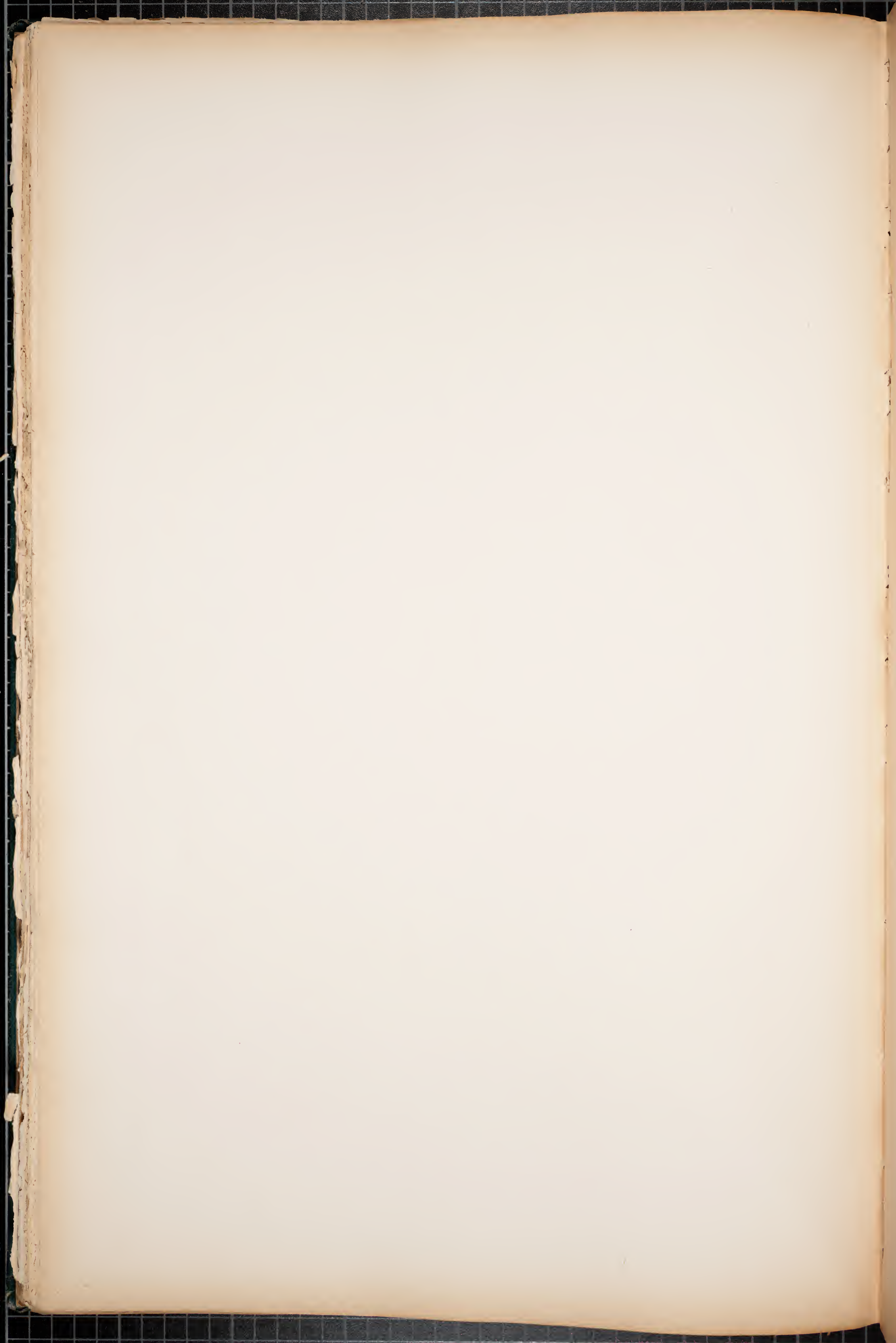


1 a. i. Idotea argentea.
 2 a. d. ——— margaritacea.
 3 a. e. ——— annulata.
 4 a. b. 5 a. c. ——— brevicauda.
 6 a. c. ——— hirtipes.

7 a. b. Idotea stricta.
 8 a. g. Epelys annulatus.
 9 a. i. Cleantis linearis.
 10. Erichsonia angulata.
 11 a. f. Chaetilia ovata.

Drawn by J.B. Dana.

W.H. Douglas Sc.





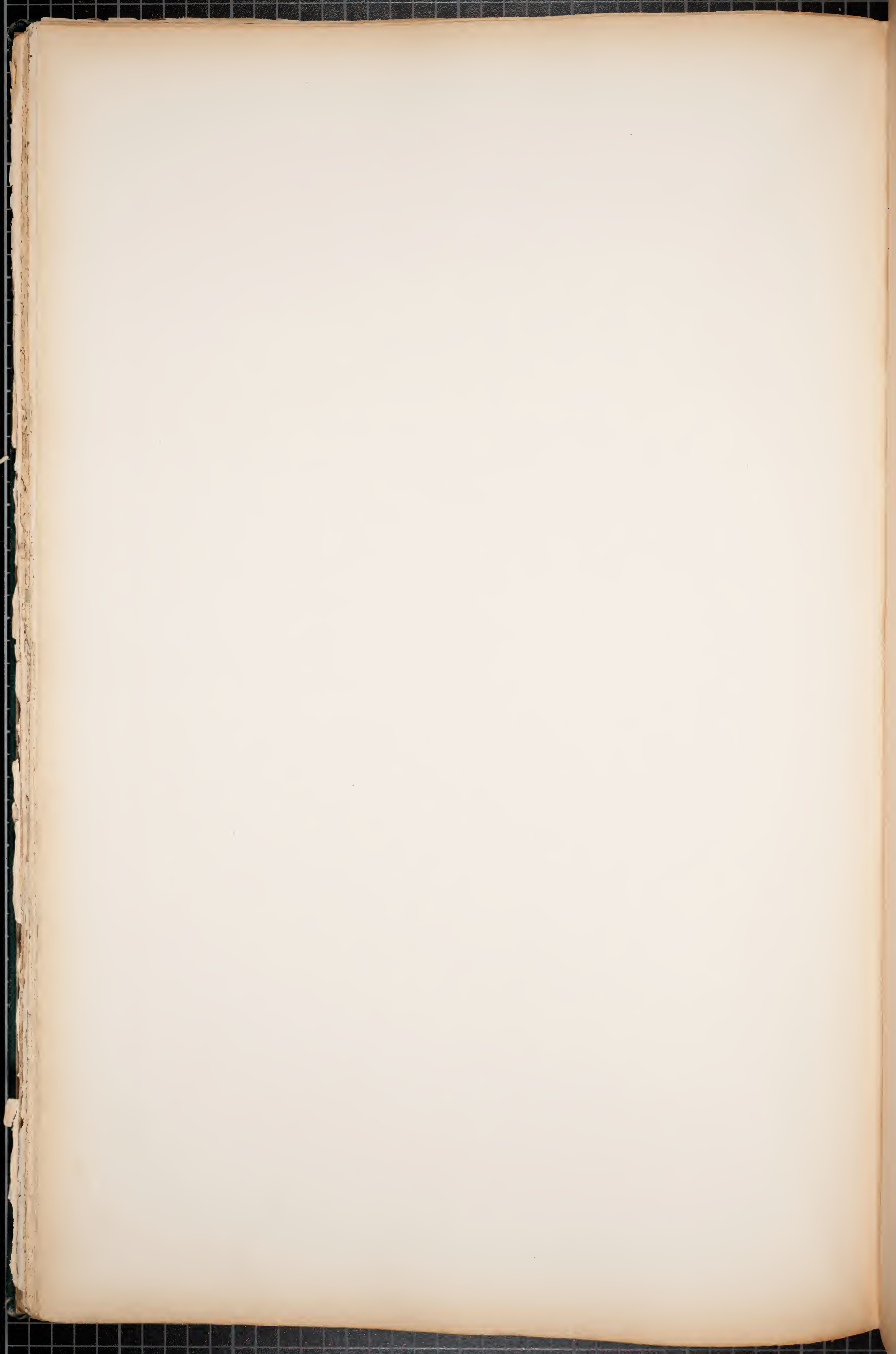
1. a. c. *Tylus spinulosus*.
 2. a. d. *Armadillo speciosus*.
 3. a. d. *Spherillo monolimus*.
 4. a. d. ——— *vitiensis*.
 5. a. e. ——— *hawaiensis*.

6. a. g. *Spherillo spinosus*.
 7. a. g. *Porcellio gemmulatus*.
 8. a. d. ———? *fuegiensis*.
 9. a. e. ——— *chilensis*.
 10. ———? *hawaiensis*.

11. a. c. *Porcellio* ———?

Drawn by J. D. Dana

W. H. Dall



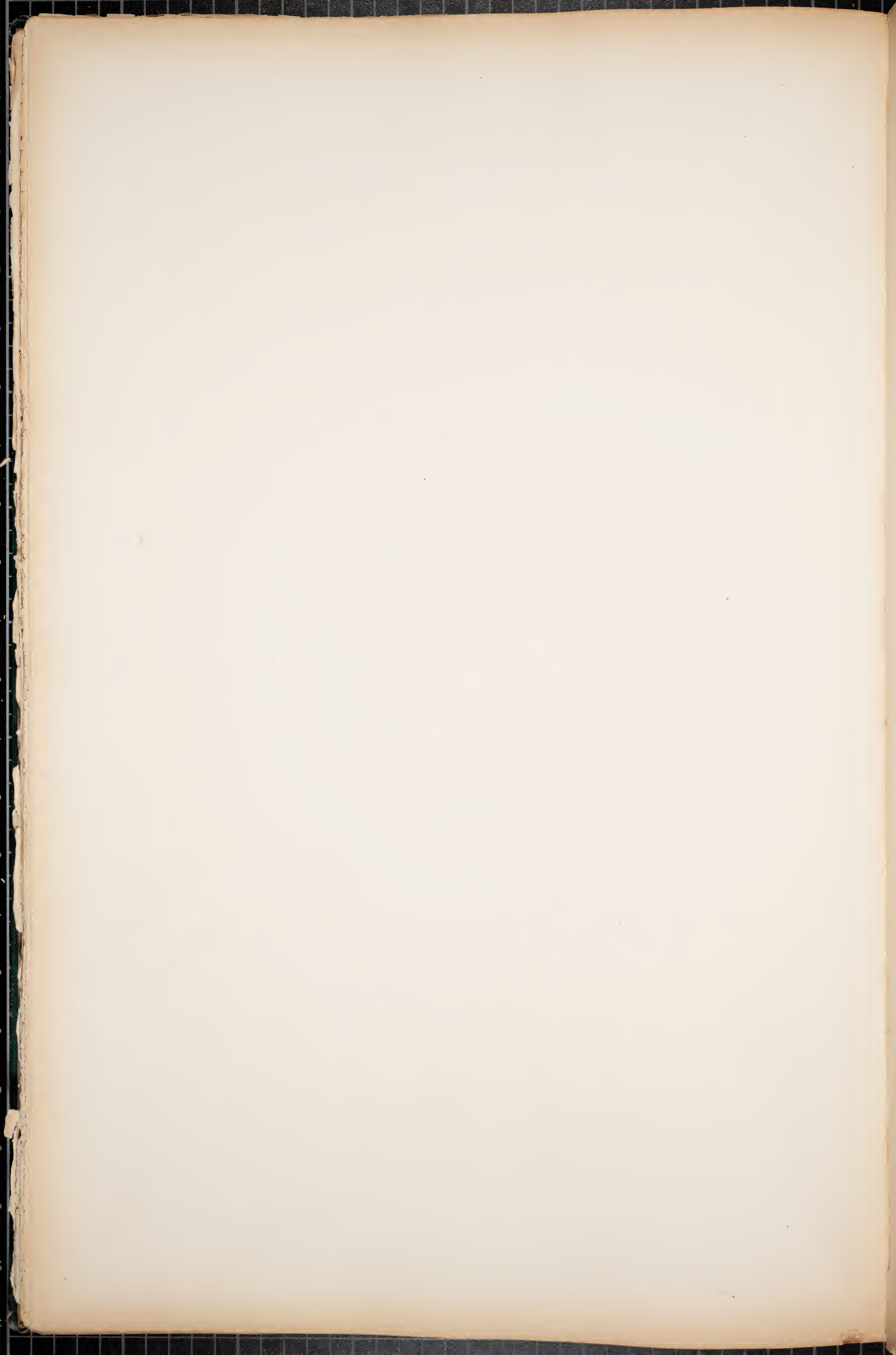


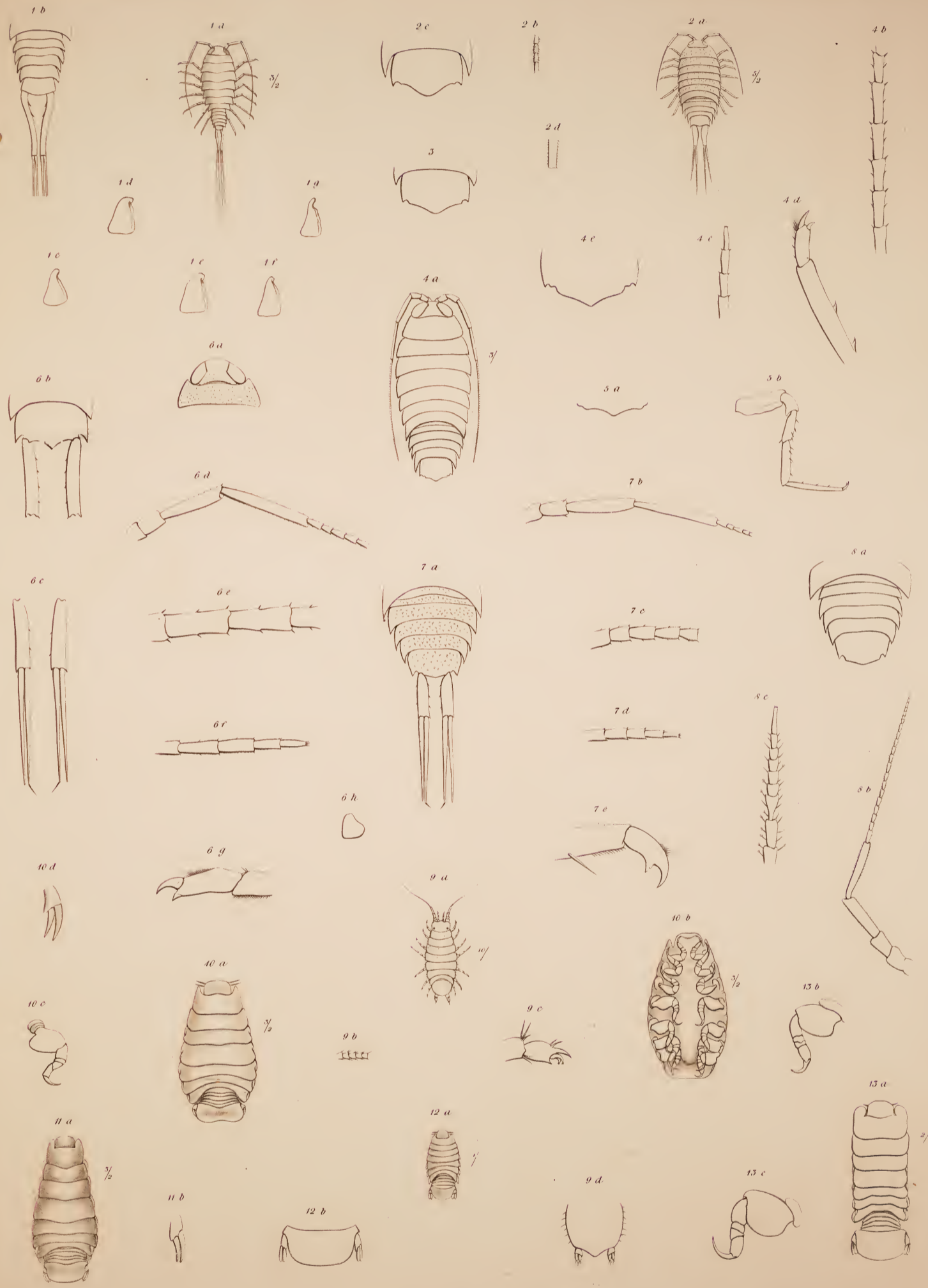
- 1 a...c. *Oniscus nigrescens*.
- 2 a...d. ——— *pubescens*.
- 3 a...d. ——— ? *angustus*.
- 4 a...f. ——— ? *maculatus*.

Drawn by J.D. Dana.

- 5 a...p. *Scyphax ornatus*.
- 6 a...h. ——— young?
- 7 a...g. *Syloniscus magellanicus*.
- 8 a...b. ——— *longistylis*.

W.H. Dall.





1 a . . . g.	<i>Lygia</i>	<i>Enrenbergi?</i>	5 a . . b.	<i>Lygia</i>	<i>viviensis.</i>	9 a . . d.	<i>Jera</i>	<i>pubescens.</i>
2 a . . d.		<i>novi-zealandæ.</i>	6 a . . h.		<i>Gaudichaudii?</i>	10 a . . d.	11 a . b.	<i>Cymothoa excisa.</i>
3.		<i>australiensis.</i>	7 a . . e.		<i>occidentalis.</i>	12 a . b.		<i>frontalis?</i>
4 a . . e.		<i>hawaiiensis.</i>	8 a . . c.		<i>cursor.</i>	13 a . . c.		<i>recta.</i>

Drawn by J.D. Dana

W.R. Hooper



1 a . d. Ceratothoa linearis.
 2 a . c. ——— crassa.
 3 a . b. Livoneca longistylis.
 4 a . b. ——— emarginata.

5 a . c. Livoneca lata.
 6 a . d. Nerocila lata.
 7 a . b. ——— latiscula.
 8 a . e. ——— brasiliensis.
 9 a . c. ——— aculeata.

10 a . d. Nerocila armata.
 11 a . f. ——— tempipes.
 12 a . e. Egathoa macrophthalmia.
 13 ——— laticeps.

Drawn by J. D. Dana

J. H. Arnold del.



1 a. e. *Aega efferata*.
 2 a. c. — *novi-zealandiae*.
 3 a. f. — *multi-digita*.
 4 a. g. *Pterelas magnificus*.

5 a. e. *Corolana armata*.
 6 a. e. — *latistylis*.
 7 a. d. — *orientalis*.
 8 a. e. *Corallana hirticauda*.

Drawn by J.D. Dana.

W.H. Dall Sc.



- | | | | | | | | | |
|---------|-----------------|--------------------|---------|-----------------|--------------------|----------|-----------------|--------------------|
| 1. | <i>Spheroma</i> | <i>gigas</i> | 5 a. b. | <i>Spheroma</i> | <i>obtusum</i> | 10 a. d. | <i>Spheroma</i> | <i>Saviguii</i> |
| 1 a. f. | var. | <i>laucotata</i> | 6 | | <i>verrucanda?</i> | 11 a. d. | | <i>orientalis</i> |
| 2 a. e. | | <i>calcarata</i> | 7 | | <i>armata</i> | 12 a. c. | | <i>Cassidina</i> |
| 3 a. e. | | <i>chilensis</i> | 8 a. c. | | <i>spinigera</i> | 15 a. e. | | <i>latistylis</i> |
| 4 a. e. | | <i>oregonensis</i> | 9 a. b. | | <i>globicauda</i> | 14 a. d. | | <i>Amphoroidea</i> |
| | | | | | | | | <i>typica</i> |
| | | | | | | | | <i>australicus</i> |



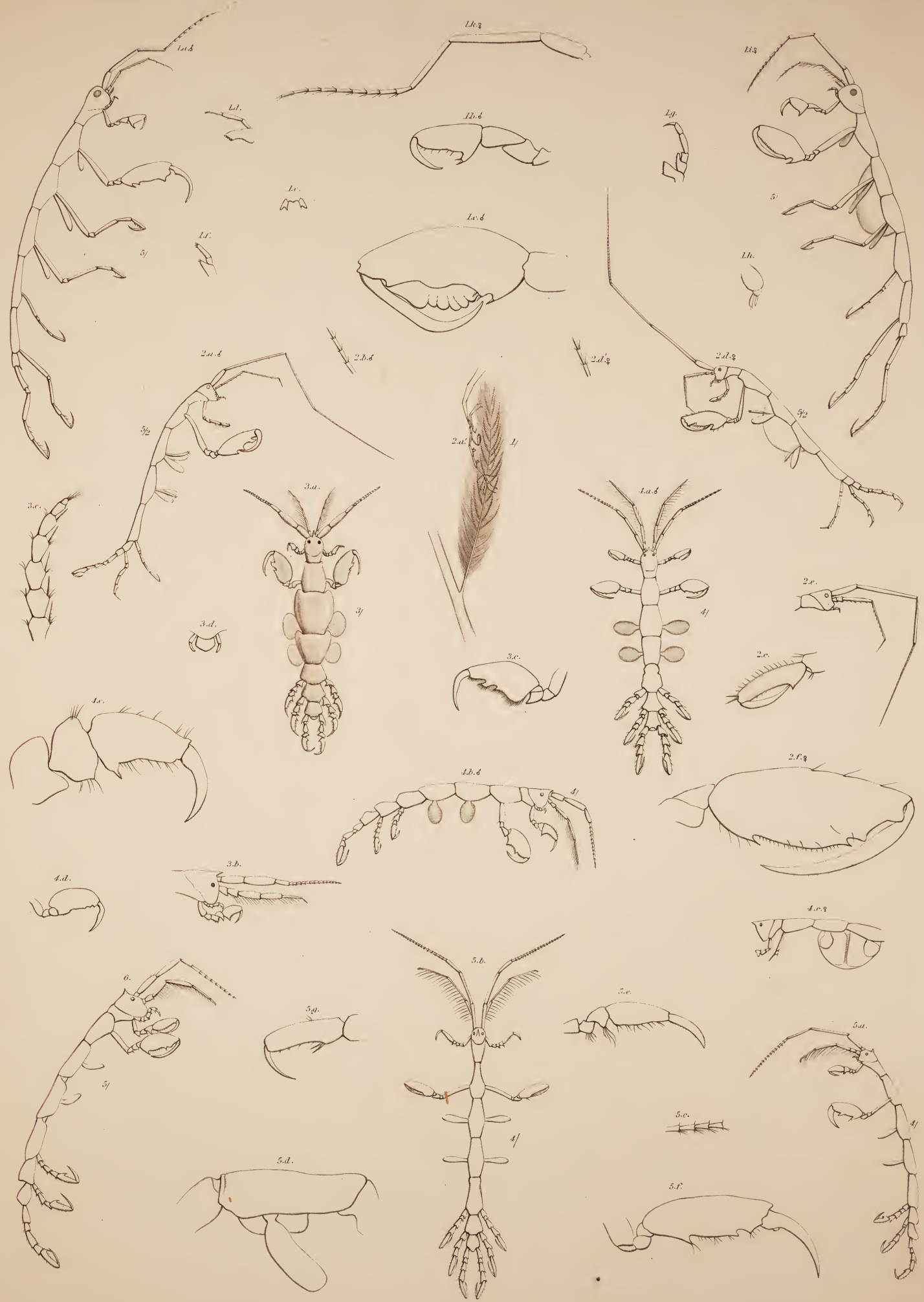
1. a. e. *Serolis planus*.
 2. a. e. *Leachia nodosa*.
 3. a. g. *Emais Paratanais? brasiliensis*.

Drawn by J.D. Dana.

7. a. e. *Argoia pugettensis*.

4. a. e. *Paratanais elongatus*.
 5. a. d. *Leptochelia minuta*.
 6. a. d. *Cryptohir minutus*.

W.H. Dallinger Sc.

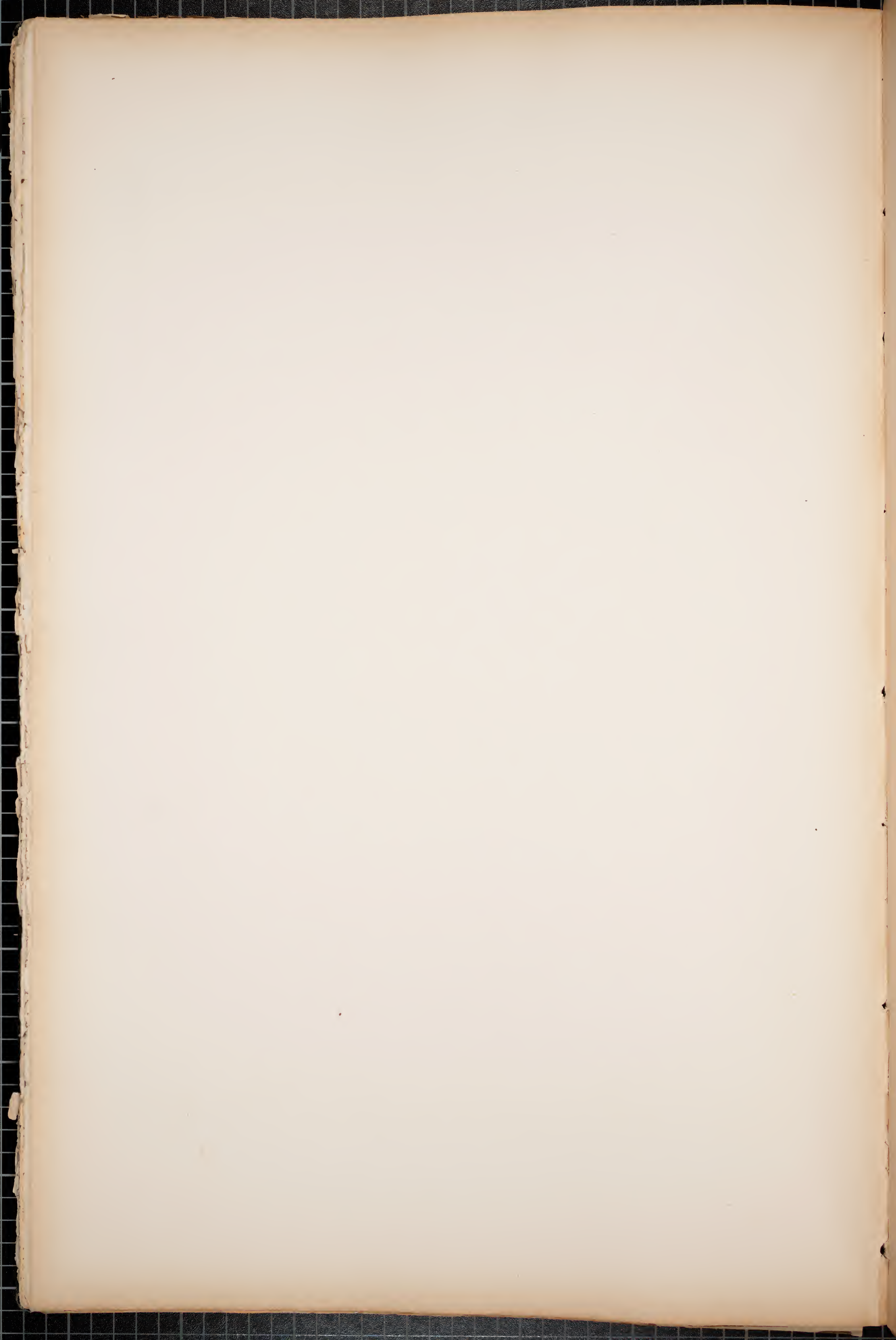


1 a..k. *Proto elongatus*.
 2 a..f. *Protella gracilis*.
 3 a..e. *Caprella dilatata*.

4 a..e. *Caprella robusta*.
 5 a..g. *Caprella cornuta*.
 6 a..c. *Caprella obtusirostris*.

Drawn by J.D. Dana.

W.B. Dreyfus Sc.





1. a. g. *Caprella attenuata*.
 2. a. f. " *Januaria*.
 3. " *globiceps* (juv.)
 4. *Egina? tenella*.

9. a. l. *Platophium brasiliense*.

5. *Egina? aculeata*.
 6. a. b. *Cydonia gracilis*.
 7. a. b. " *longipes*.
 8. *Corophium? quadriceps*.

Drawn by J.D. Dana.

W.H. Dring del. Sc.



1 a..d. *Cyrtophium orientale*.
 2 a..o. *Cyrtophium validum*.
 3 a. b. _____ *orientale*.

4 a..g. *Iellus ellipticus*.
 5 a..l. *Orchestia Talitrus? novae-zealandiae*.
 6 a..g. _____ *Talitrus? hawaiiensis*.

Drawn by J.D. Dana.

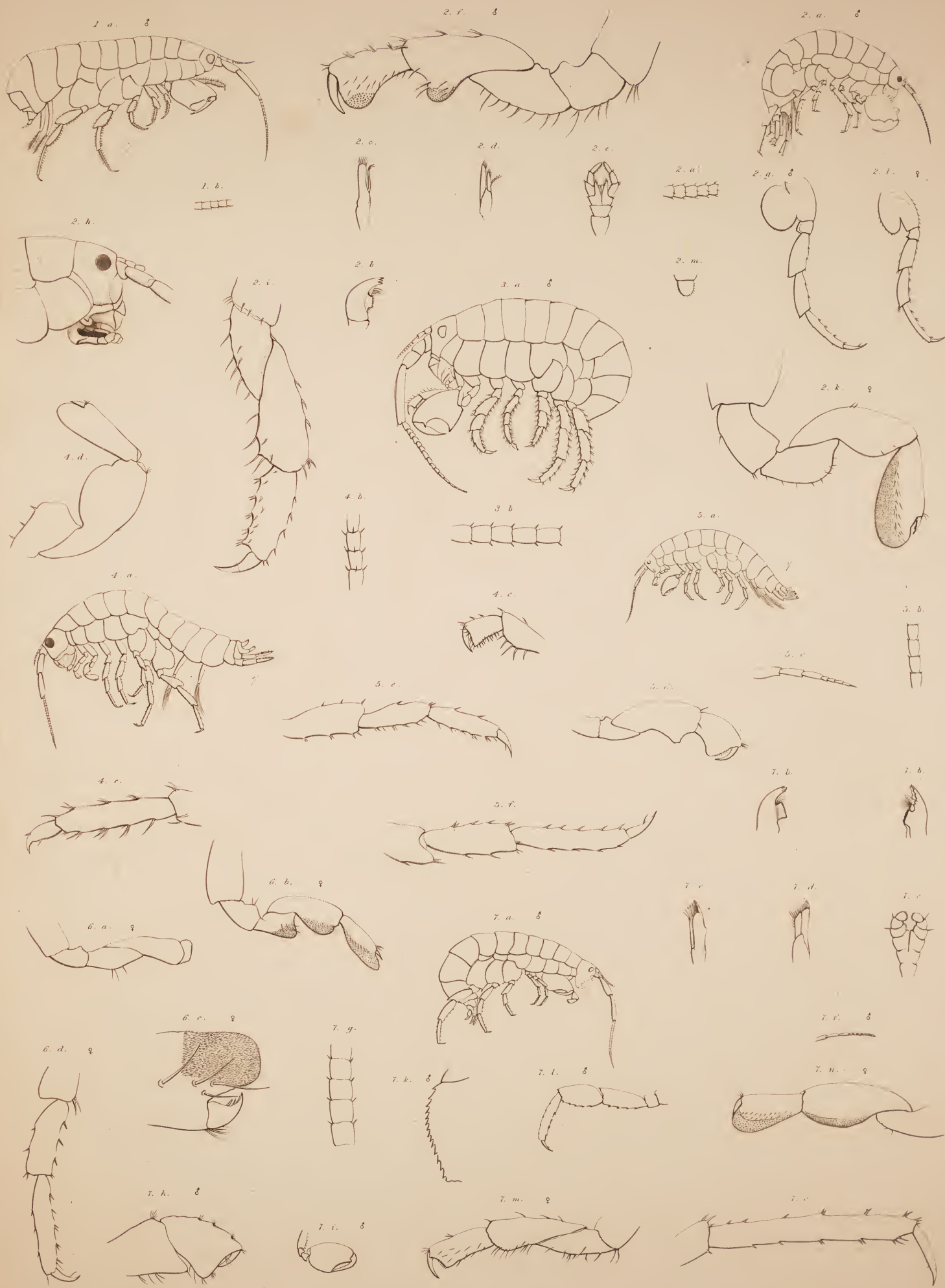
W.R. Doolittle.



1 a . r . Orchestia (Talitra) insculpta .
 2 a . l . _____ brasiliensis .
 3 a . d . Orchestia (Talitra) pugettensis .
 4 a . b . _____ ? scabripes .
 5 a . m . Orchestia (Talorchestia) gracilis .

Drawn by J.D. Dana.

W.H. Douglas Sc.



1. a. b. Orchestia Quoyana.
 2. a. m. ———— scutigerula.
 3. a. b. ———— capensis.

4. a. e. Orchestia chilensis.
 5. a. f. ———— nitida; 6. a. d. ♀?
 7. a. o. ———— serrulata.

Drawn by J. M. Dana.



- 1. a. g. *Orchestia tenuis*.
- 2. a. h. " *sylvicola*: 3a. h. 2(?)
- 4. a. e. " *spinipalma*.
- 5. a. g. " *tahitensis*.

- 6. a. m. *Orchestia dispar*.
- 7. a. f. " *quadrinana*.
- 8. a. g. " *hawaiensis*.
- 9. a. f. " *Pickeringii*.

Drawn by J.D. Dana.

W.H. Dallinger Sc.



1 a...i. Allorchestes Gamardii.
 2 a...g. ————— verticillata.
 3 a...k. —————
 4 a...i. ————— hirtipinna.

5 a...d. Allorchestes gracilis.
 6 a...e. ————— humilis.
 7 a...o. ————— australis.
 8 a...h. ————— brevicornis.

Drawn by A. D. Dana.

W. H. Dougal Sc.



1 a..v. Allorchestes novizealandiae.
 2 a..h. ————— orientalis.
 3 a..b. ————— graminea.

4 a..n. Allorchestes media.
 5 a..h. ————— hawaiiensis.
 6 a..d. ————— pugettensis.



1 a. f. *Lysianassa? brasiliensis*
 2 a. m. *nasuta*
 3 a. g. *Uristes gigas*

4 a. p. *Anonyx fuegiensis*
 5 a. p. *Urothoe rostratus*
 6 a. f. *irrostratus*

