

PLANCHE VI

PLANCHE VII

- 1, 1a. — *Latreillopsis gracilipes* sp. nov., holotype, ♂ 11,5 × 8 mm, Nouvelle-Calédonie, 400 m, drague, INTÈS coll. (MP-B7032) : 1, vue d'ensemble ; 1a, gros plan du céphalothorax.
- 2, 2a. — *Latreillopsis* aff. *multispinosa* Ihle, 1912, ♂ 19 × 16 mm, Nouvelle-Calédonie, île des Pins, 400 m, drague, INTÈS coll. (MP-B7030) : 2, vue d'ensemble ; 2a, gros plan du céphalothorax.
- 3, 3a. — *Hypsophrys personata* sp. nov. ; 3, paratype, ♀ 38 × 40 mm, Nouvelles-Hébrides, îles Torrès (Loh), 900 m, casier (MP-B7022) : gros plan du céphalothorax ; 3a, holotype, ♂ 38,4 × 39 mm, même échantillon (MP-B7022) : face ventrale.

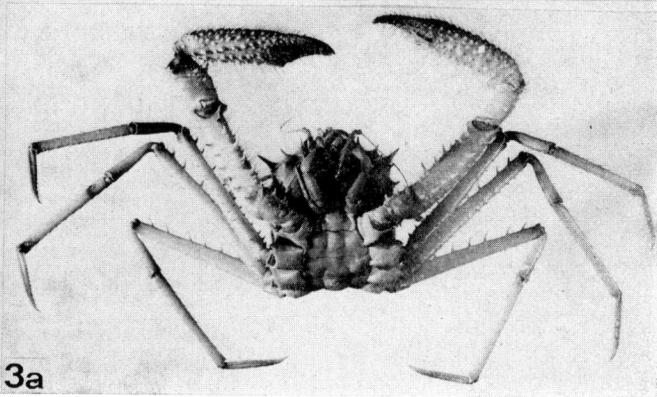
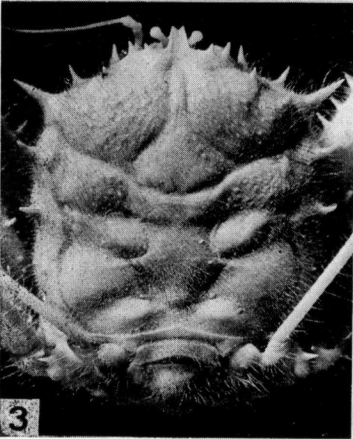
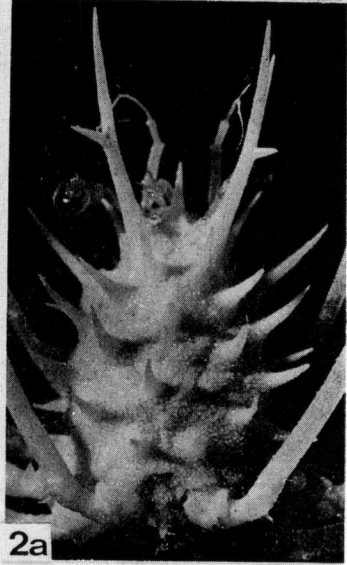
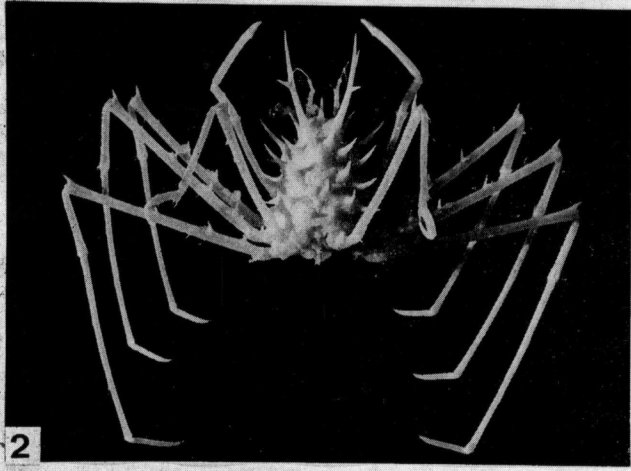
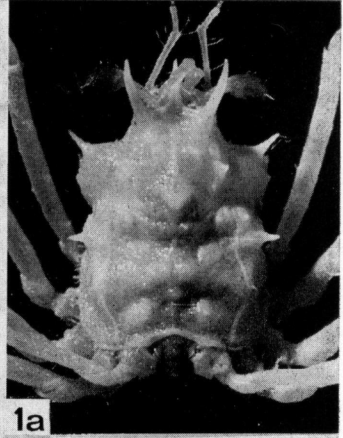
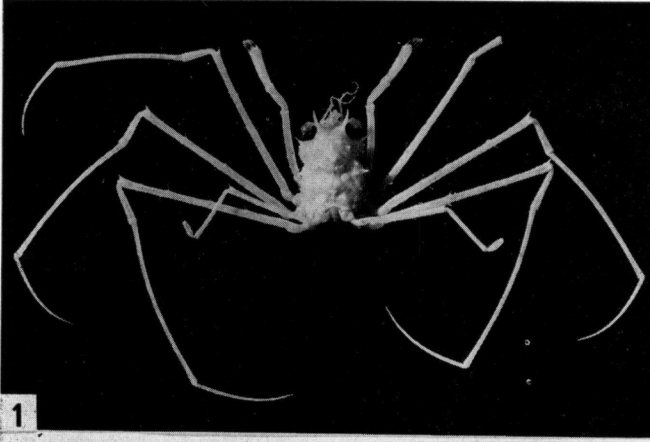


PLANCHE VII

PLANCHE VIII

- 1, 1a. — *Homola ikedai* Sakai, 1979, holotype (étiqueté « cotype » par SAKAI), ♂ 18 × 17 mm (rostre : 2 mm), Sagami Bay, off Hayama, 200 m, casier, H. IKEDA coll., 4 avril 1979 (coll. T. SAKAI) : 1, vue d'ensemble ; 1a, gros plan de la carapace.
- 2, 2a. — *Homola mieensis* Sakai, 1979, étiqueté « cotype » par SAKAI, ♂ 18,3 × 17 mm, Sagami Bay (coll. T. SAKAI) : 2, vue d'ensemble ; 2a, gros plan de la carapace.
- 3, 3a, 3b. — *Hypsophrys murotoensis* Sakai, 1979, holotype, ♂ 28 × 29 mm, Kohchi Prefecture, Muroto-zaki, MATSUZAWA (1977, pl. 87, fig. 1, 2) et SAKAI (1977, p. 54, 58) det. *H. longipes* (coll. T. SAKAI) : 3, vue d'ensemble ; 3a, gros plan de la face dorsale ; 3b, chélicèpe droit, faces externe (en haut) et interne (en bas).
4. — *Paromola japonica* Parisi, 1915, ♂ 62 × 50 mm (à l'état sec), Sagami Bay, SAKAI det. et leg. 1981 (MP-B7159).