

PLANCHE IV

PLANCHE V

- 1, 1a, 1b, 1c, 1d. — *Homolochunia valdiviae* Doflein, 1904. 1, ♂ 29,5 × 20 mm, côte nord-ouest de Madagascar, 695-705 m, chalutage 34, CROSNIER coll. (MP-B7020) : vue d'ensemble. 1a, 1b, 1c, 1d, ♂ 29 × 19 mm, côte nord-ouest de Madagascar, 675-705 m, chalutage 37, CROSNIER coll. (MP-B7019) : 1a, gros plan du céphalothorax (brossé sur la partie droite) ; 1b, profil ; 1c, face ventrale ; 1d, extrémité chélique de p5.
- 2, 2a, 2b, 2c. — *Homologenus broussei* sp. nov., holotype, ♀ 18,3 × 15 mm, Tahiti, « La Coquille », 1 025 m, dragage (DO1) : 2, vue d'ensemble ; 2a, gros plan du céphalothorax ; 2b, face ventrale ; 2c, main du chélicède gauche.

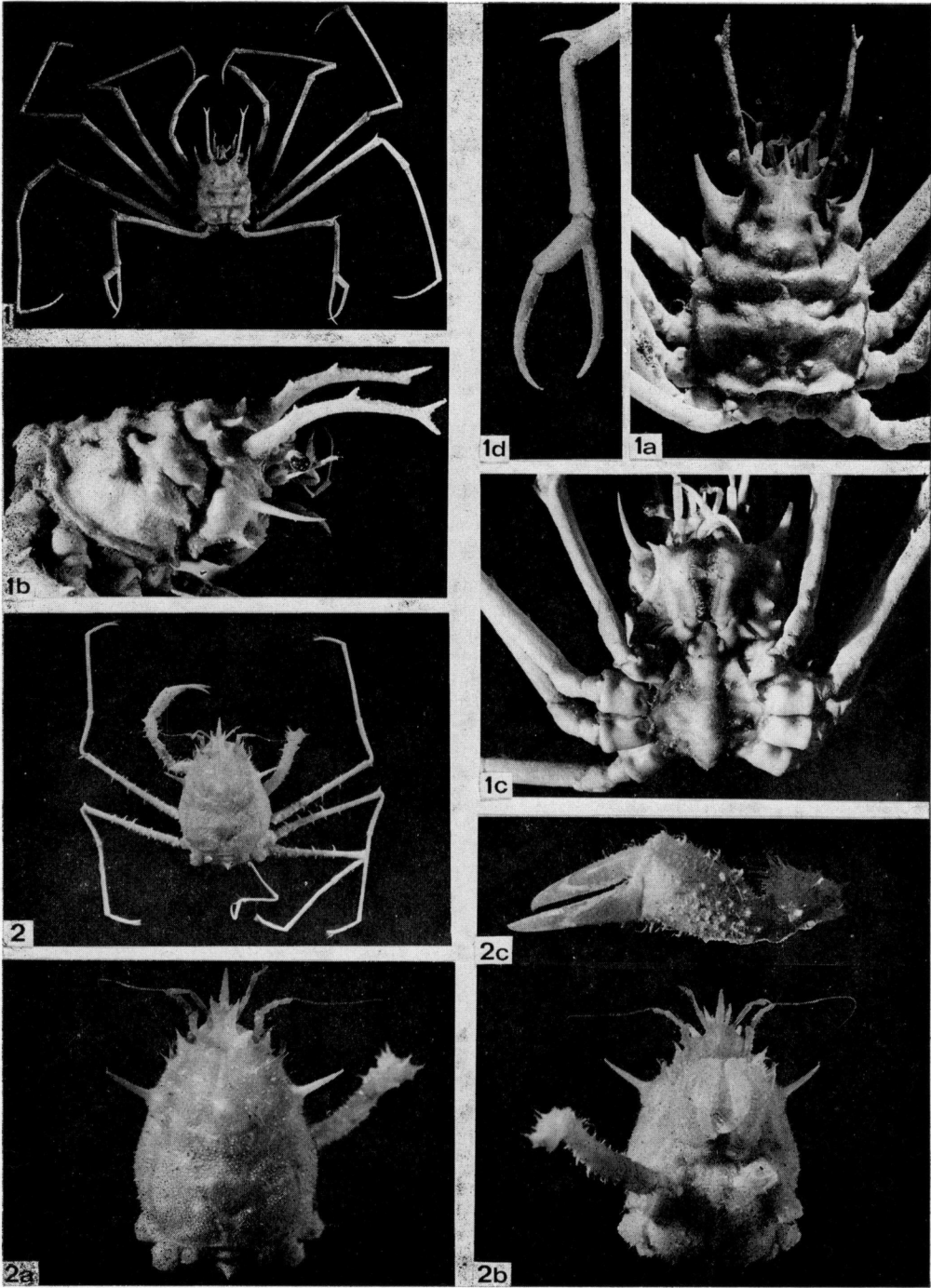


PLANCHE V

PLANCHE VI

- 1, 1a. — *Homolomannia sibogae* Ihle, 1912, ♂ 31 × 24 mm, îles Philippines, st. 24, 189-209 m, Exp. MUSORSTOM 1976, SERÈNE et VADON det. : 1, vue d'ensemble ; 1a, gros plan du céphalothorax (brossé sur la moitié droite).
- 2, 2a, 2b, 2c. — *Homolomannia occlusa* sp. nov., holotype, ♀ ovigère 24,2 × 23 mm, côte ouest de Madagascar, 200-210 m, chalutage 44, CROSNIER coll. (MP-B6992) : 2, vue d'ensemble ; 2a, gros plan du céphalothorax (brossé sur la moitié droite) ; 2b, face ventrale ; 2c, gros plan de la face ventrale, moitié antérieure (en partie brossée).
- 3, 3a. — *Paromolopsis boasi* Wood-Mason, 1891, ♀ 41 × 36,4 mm, côte nord-ouest de Madagascar, 710 m, chalutage 60, CROSNIER coll. (MP-B6987) : 3, vue d'ensemble ; 3a, gros plan du céphalothorax.