

PLANCHE II

PLANCHE III

- 1, 1a. — *Paramola profundorum* (Alcock et Anderson, 1899), ♂ juv. 15,4 × 10 mm, côte nord-ouest de Madagascar, 580-585 m, chalutage 38, CROSNIER coll. (MP-B7026) : 1, vue d'ensemble ; 1a, gros plan du céphalothorax.
- 2, 2a, 2b. — ? *Paramola japonica* Parisi, 1915, ♀ 67 × 57 mm, îles Loyauté, Maré, 600 m, casier, INTÈS coll. (MP-B7035) : 2, vue d'ensemble ; 2a, gros plan du céphalothorax ; 2b, main du chélicèpe droit.
- 3, 3a, 3b. — ? *Paramola japonica* Parisi, 1915, ♂ 90 × 71,6 mm, côte nord-ouest de Madagascar, 495-500 m, chalutage 39, CROSNIER *et al.* (MP-B7034) : 3, vue d'ensemble ; 3a, gros plan du céphalothorax ; 3b, main du chélicèpe droit.

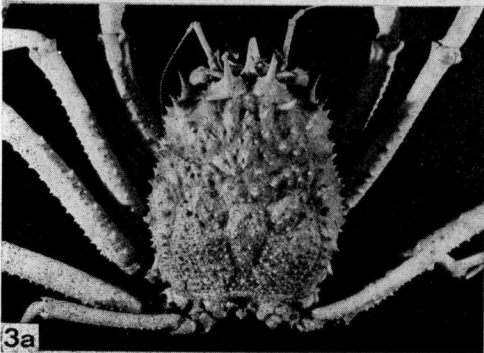
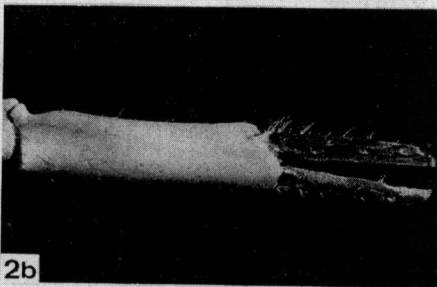
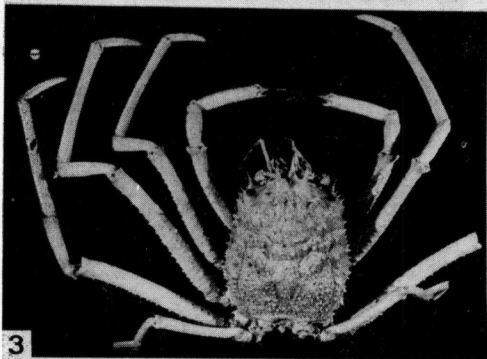
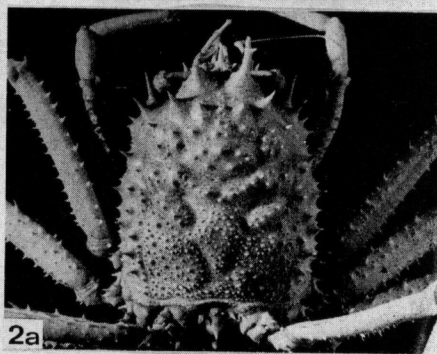
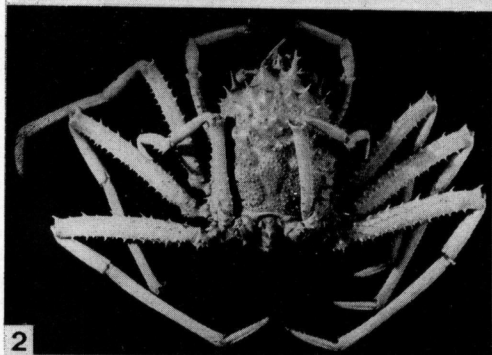
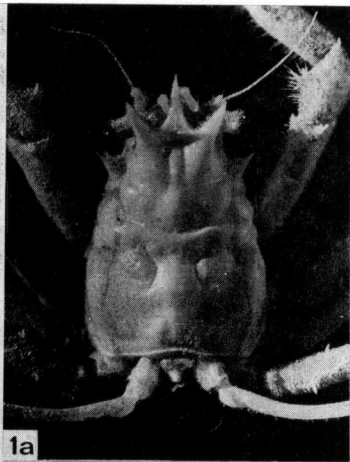
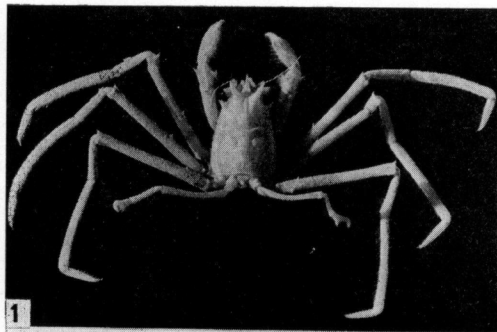


PLANCHE III

PLANCHE IV

- 1, 1a. — *Hypsophrys murotoensis* Sakai, 1979, ♂ 23,8 × 21,4 mm, (incomplet), côte nord-ouest de Madagascar, 375-385 m, CROSNIER coll. (MP-B7025) : 1, vue d'ensemble ; 1a, gros plan du céphalothorax.
- 2, 2a. — *Hypsophrys inflata* sp. nov., holotype, ♀ 34 × 29 mm, îles Samoa occidentales, Apolima Strait, 400 m, casier, INTÈS coll. (MP-B7024) : 2, vue d'ensemble ; 2a, gros plan du céphalothorax (brossé sur la moitié droite).
- 3, 3a, 3b. — *Hypsophrys personata* sp. nov., holotype, ♂ 38,4 × 39 mm, Nouvelles-Hébrides (Loh), 900 m, casier, INTÈS coll. (MP-B7022) : 3, vue d'ensemble ; 3a, gros plan du céphalothorax ; 3b, main du ché-
lipède : en haut, face interne ; en bas, face externe.
4. — *Hypsophrys personata* sp. nov., paratype, ♀ 38 × 40 mm, même échantillon que l'holotype (MP-B7022) : main du ché-
lipède ; en haut, face externe ; en bas, face interne.