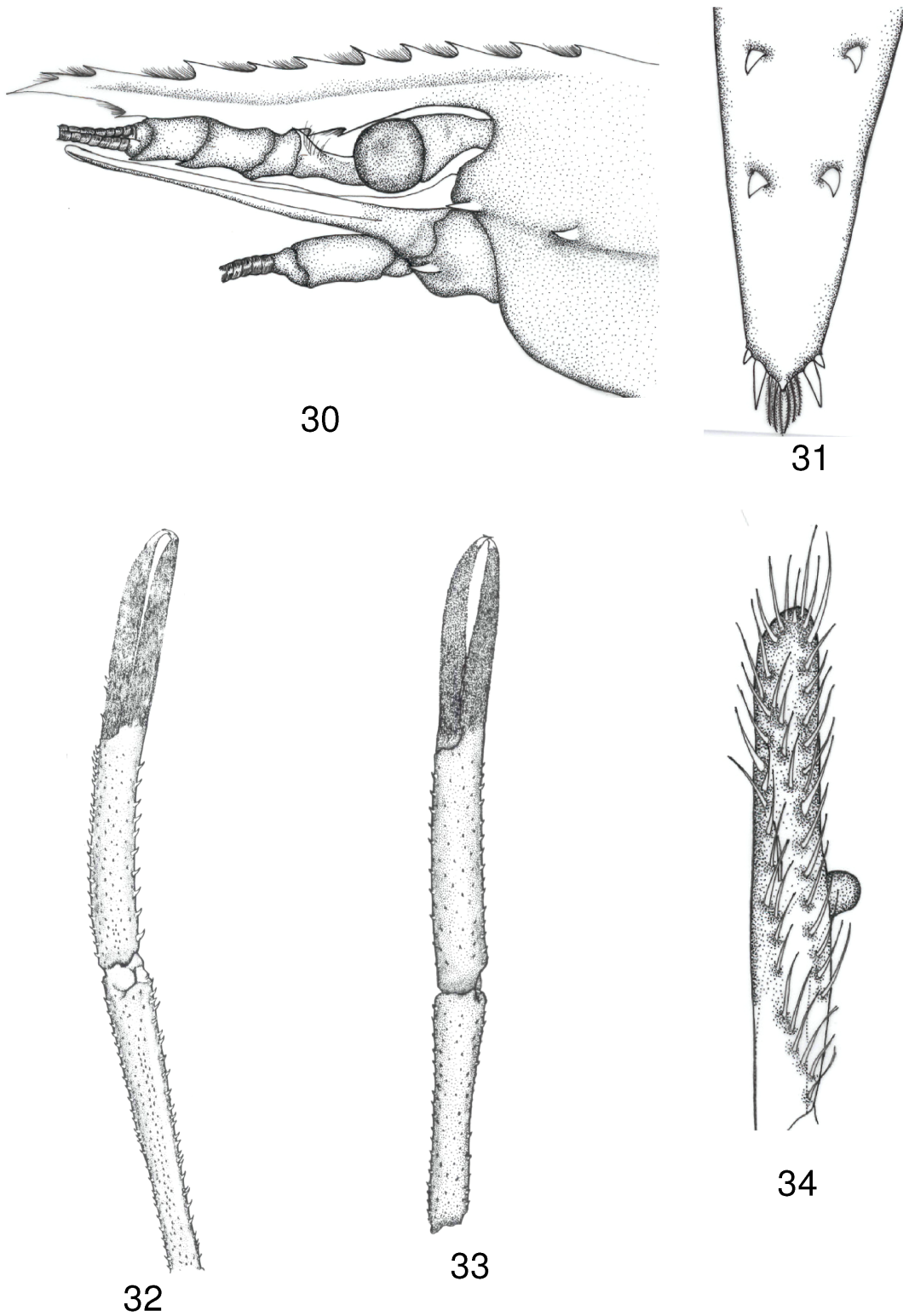
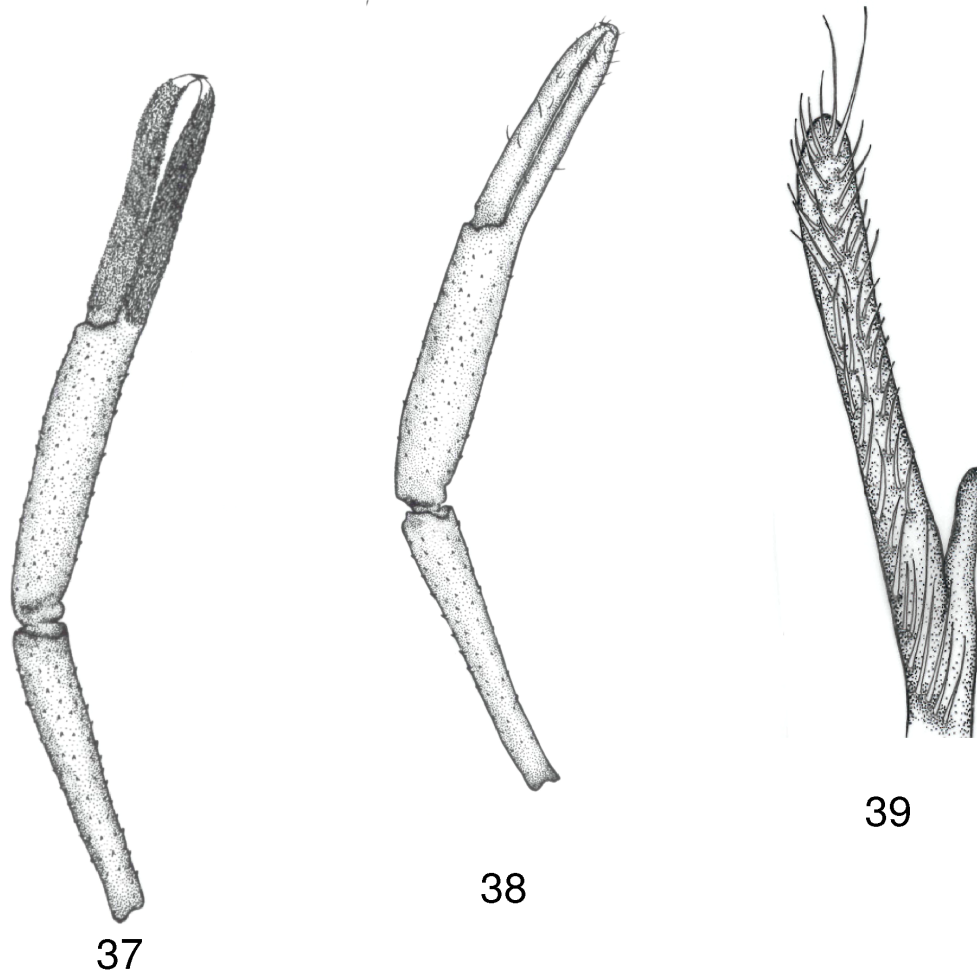
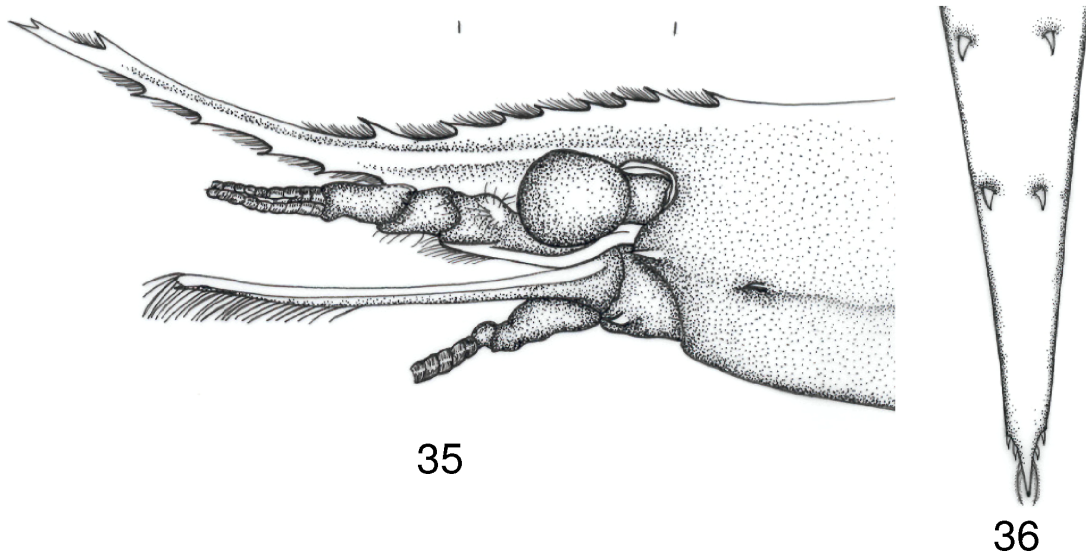


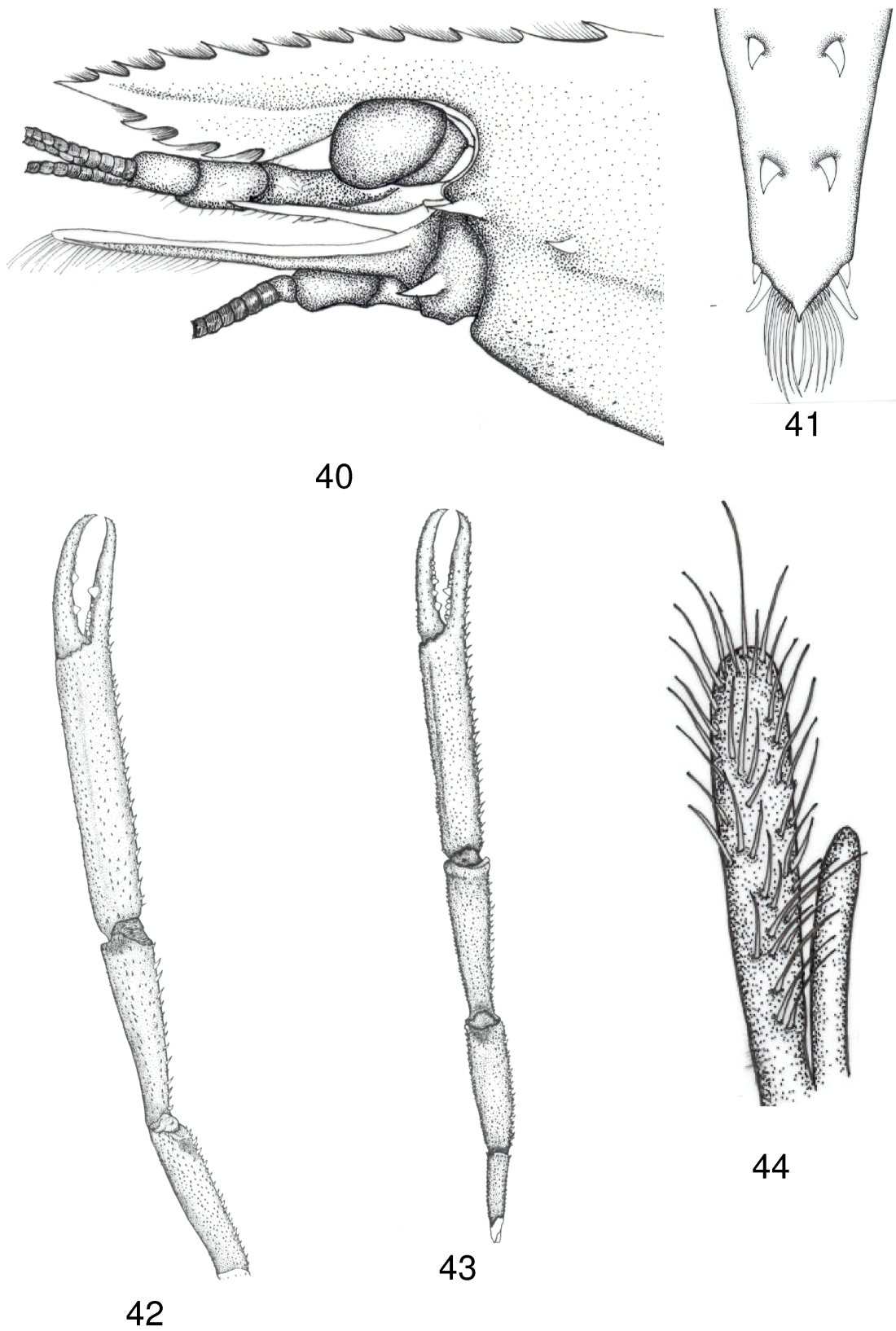
Figs 25 – 29. *Euryrhynchus wrzesniowskii*: 25, Região anterior do cefalotórax, v.d., (MPEG 720); 26, telso, v.d., (MPEG 720); 27, segundo par de pereiópodos, ♂, v.v., (INPA 1118); 28, segundo par de pereiópodos, ♀, v.v., (INPA 1118); 29, endópodo do segundo par de pleópodos, v.l., (INPA 332).



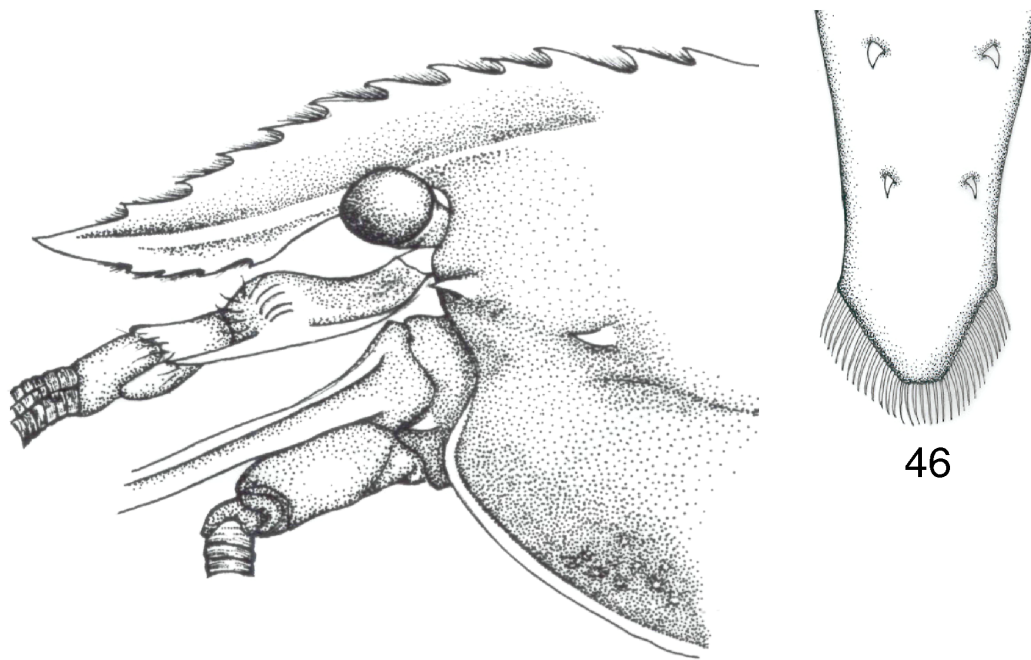
Figs 30-34. *Macrobrachium acanthurus*: 30, Região anterior do cefalotórax, v.l., (MPEG 171); 31, telso, v.d., (MPEG 171); 32, segundo par de pereiópodos ♂, v.v., (MPEG 171); 33, segundo par de pereiópodos ♀, v.v., (MPEG 171); 34, apêndice masculino (MPEG 429).



Figs 35-39. *Macrobrachium amazonicum*: 35, Região anterior do cefalotórax, v.l., (MPEG 519); 36, telso, v.d., (MPEG 519); 37, segundo par de pereiópodos ♂, v.v., (MPEG 519); 38, segundo par de pereiópodos ♀, v.v., (MPEG 519); 39, apêndice masculino (INPA 202).

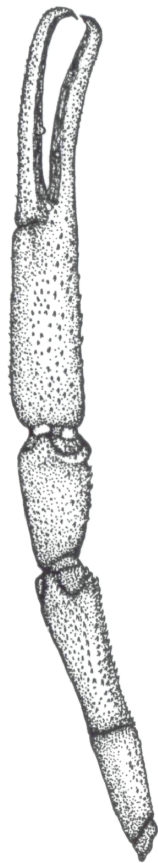


Figs 40-44. *Macrobrachium brasiliense*: 40, Região anterior do cefalotórax, v.l., (MPEG 664); 41, telso, v.d., (MPEG 584); 42, segundo par de pereiópodos ♂, v.v., (INPA 252); 43, segundo par de pereiópodos ♀, v.v., (INPA 1236); 44, apêndice masculino (INPA 1236).

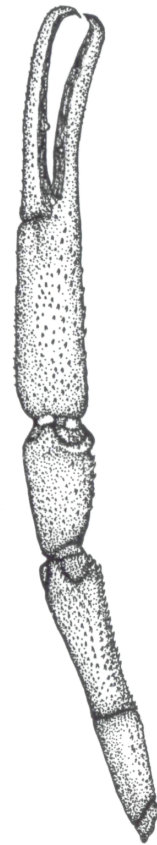


45

46

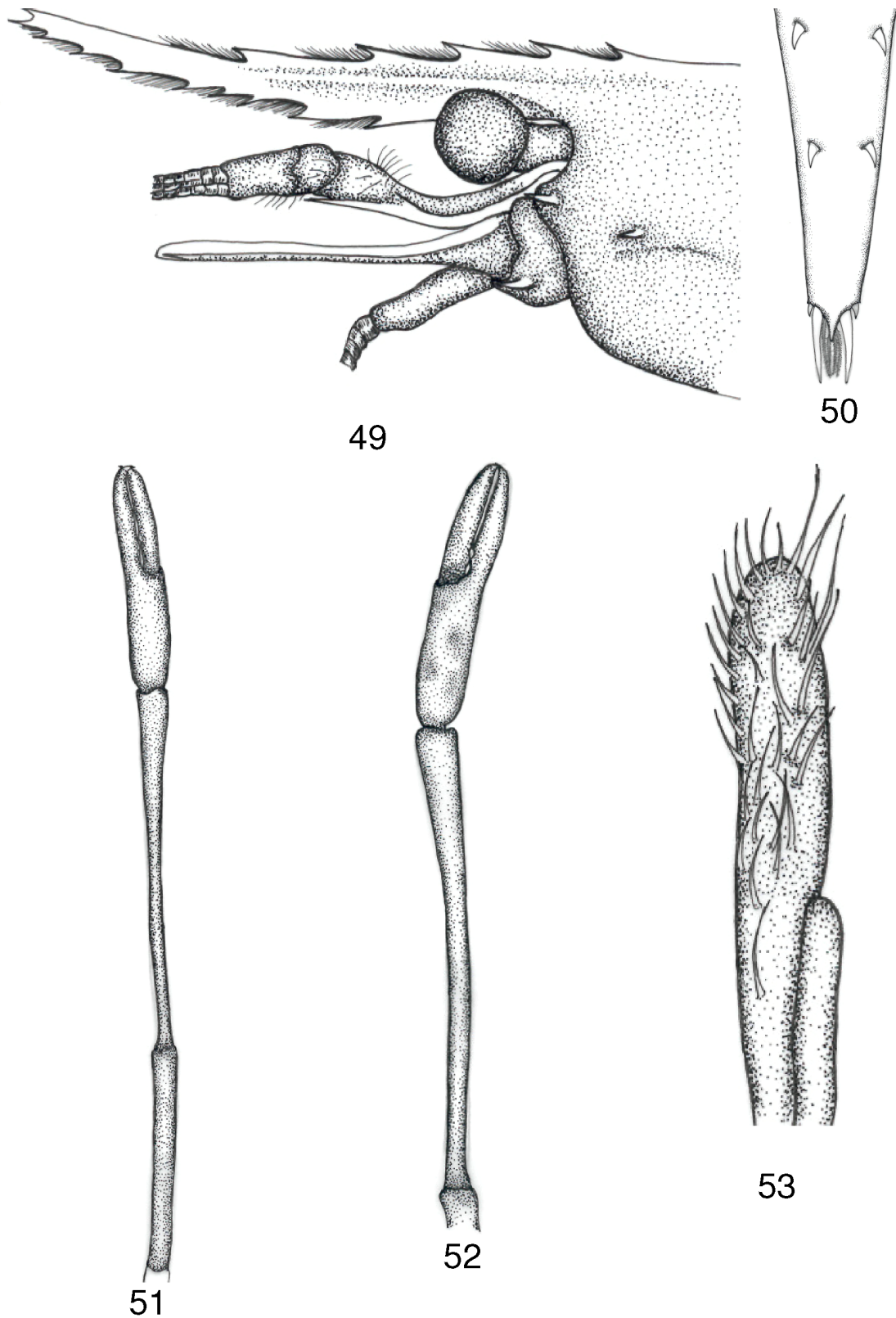


47

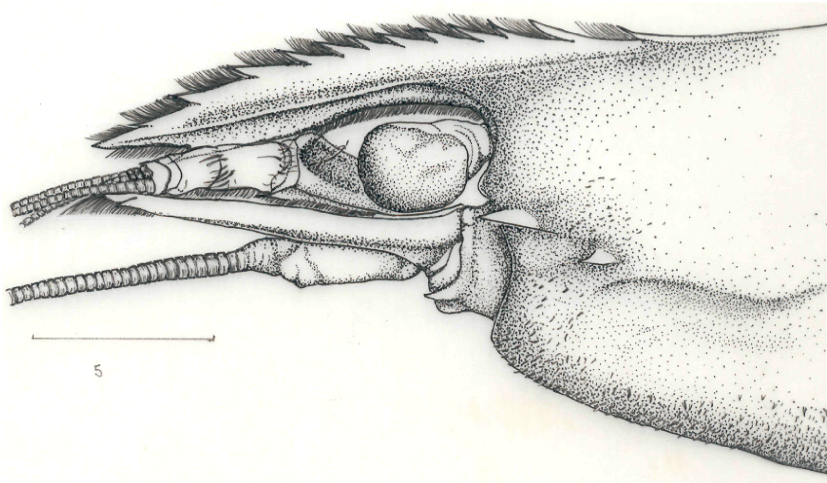


48

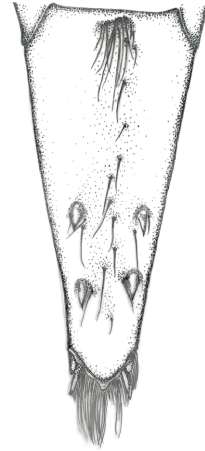
Figs 45-48. *Macrobrachium carcinus*: 45, Região anterior do cefalotórax, v.l., (MPEG 87); 46, telso, v.d., (MPEG 87); 47, segundo par de pereiópodos ♂, v.v., (INPA 262); 48, segundo par de pereiópodos ♂imat., v.v., (INPA 283).



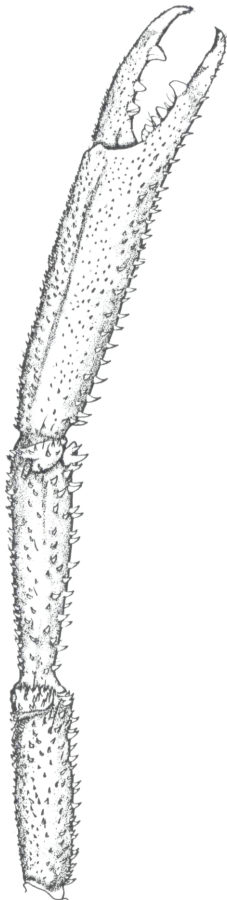
Figs 49-53. *Macrobrachium jelskii*: 49, Região anterior do cefalotórax, v.l., (MPEG 136); 50, telso, v.d., (MPEG 136); 51, segundo par de pereiópodos ♂, v.v., (INPA 1065); 52, segundo par de pereiópodos ♀, v.v., (INPA 1065); 53, apêndice masculino (INPA 207).



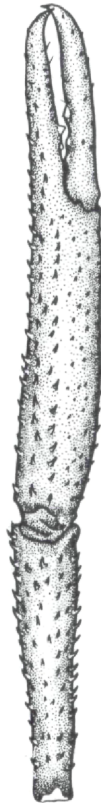
54



55



56



57



58

Figs 54-58. *Macrobrachium nattereri*: 54, Região anterior do cefalotórax, v.l., (MPEG 661); 55, telso, v.d., (MPEG 661); 56, segundo par de pereiópodos ♂, v.v., (MPEG 661); 57, segundo par de pereiópodos em imaturo, v.v., (MPEG 515); 58, apêndice masculino (MPEG 661).