

PLANCHE 6. — Aspect de la région sternale chez les femelles.

- FIG. 1. — *Dromia bollorei* sp. nov., holotype, Côte-d'Ivoire : ♀ 43,1 × 47,5 mm.
FIG. 2. — *Dromia monodi* Forest et Guinot, Bel Air, près de Dakar : ♀ 41,8 × 45,8 mm.
FIG. 3. — *Sternodromia spinirostris* (Miers), « Calypso » 1956, st. 6, Guinée : ♀ 34,0 × 37,2 mm.
FIG. 4. — *Dromidiopsis excavata* (Stimpson), Port-Jackson (Australie) : ♀ 24,2 × 24,2 mm.
-

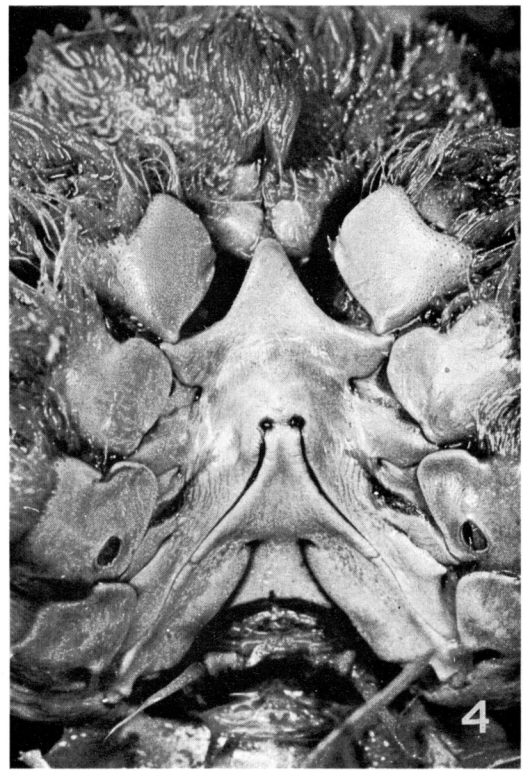


PLANCHE 7. — Vues ventrales (en haut) et postéro-ventrales (en bas)
montrant l'abdomen rabattu contre le céphalothorax.

FIG. 1 et 3. — *Dromia personata* (L.), Cap Fréhel : ♂ 46,8 × 59,5 mm.

FIG. 2 et 4. — *Sternodromia spirostris* (Miers), Pointe-Noire : ♂ 56,2 × 65,3 mm.

