

Mary J. Rathbun.

HOMMAGE DE L'AUTEUR

BULLETIN

DU

Musée royal d'Histoire
naturelle de Belgique

Tome XIII, n° 5.

Bruxelles, janvier 1937.

MEDEDEELINGEN

VAN HET

Koninklijk Natuurhistorisch
Museum van België

Deel XIII, n° 5.

Brussel, Januari 1937.

PARAPIRIMELA ANGOLENSIS,
BRACHYURE NOUVEAU DU MIOCENE DE L'ANGOLA,
par Victor VAN STRAELËN (Bruxelles).

Au cours de ces dernières années, M. Fernando MOUTA, ingénieur au Service des Mines de la Colonie d'Angola, à Loanda (Angola), a recueilli des faunes d'âge miocène en plusieurs localités des districts maritimes de ce pays. Les poissons et les mollusques furent décrits respectivement par MM. J. Piveteau et H. Douvillé (1).

Ces faunes renferment également des crustacés, dont il m'a été possible d'examiner deux fragments, grâce à l'obligeance de MM. F. Mouta et J. Piveteau.

NATURE DES MATÉRIAUX. — Les restes se rapportent à deux individus. Ils sont engagés dans un grès calcaro-magnésien, légèrement argileux, très dur, d'un brun jaunâtre clair. Les crustacés ont le test partiellement décortiqué et blanchi. Les extrémités des pinces de la première paire de péréiopodes sont, comme il arrive souvent, lisses et brunes. Cette différence dans le comportement au cours de la fossilisation se remarque fréquemment chez les Brachyures. L'un des individus est représenté par la face tergale du céphalothorax, dont le bord latéral droit et une partie du bord postérieur sont partiellement détruits; la

(1) DOUVILLÉ, H., *Contribution à la Géologie de l'Angola*. I. — *Poissons*, par J. Piveteau. II. — *Mollusques*, par H. Douvillé. — *Boletim do Museu e Laboratorio Mineralogico e Geologico da Universidade de Lisboa*, 1^a ser., n° 2, 1933, pp. 63-118, pl. I-VII.

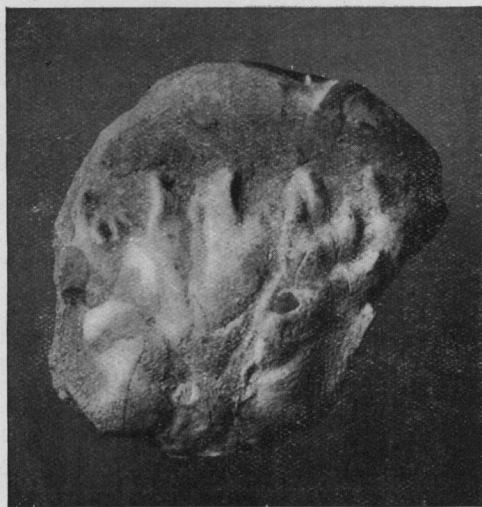


Fig. 1.

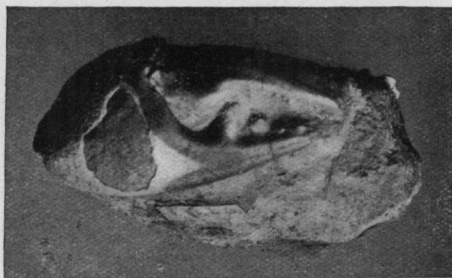


Fig. 2.

Parapirimela angolensis VAN STRAELEN 1936.
Miocène. — Angola. — Grandeur naturelle.

Type. — 1. Face tergale du céphalothorax.
Paratype. — 2. Pince antérieure droite.

pince droite est à peu près complètement conservée et se trouve encore en connexion avec le céphalothorax. Le second individu n'a gardé que le propodite et le dactylopodite de la première pince droite.

DIAGNOSE. — Céphalothorax plus large que long, la plus grande largeur correspondant à l'écartement des pénultièmes épines postéro-latérales.

Face tergale convexe, plus fortement suivant l'axe antéro-postérieur que suivant l'axe compris entre les pénultièmes épines postéro-latérales.

Bord frontal étroit, pourvu d'une dent rostrale médiane et de deux dents rostrales latérales dépassant la médiane.

Orbites larges et profondes, délimitées chacune par deux épines inégalement développées, la proximale beaucoup plus solide que la distale.

Deux entailles orbitaires déterminant l'existence de deux épines supra-orbitaires, dont la distale à pointe mousse.

Bord latéral antérieur découpé en quatre fortes épines infléchies vers l'avant, dont la pénultième bifide.

Face tergale divisée en régions, dont les hépatiques fort réduites par l'extension des métagastriques et des branchiales antérieures.

Sillon branchial abondant le bord latéral antérieur entre l'ultime et la pénultième dent postéro-latérale.

Sillon cervical abondant le bord latéral antérieur entre la pénultième et l'antépénultième dent latérale.

DÉNOMINATION ET POSITION SYSTÉMATIQUE. — *Parapirimela angolensis* appartient à la famille des *Canceridae* Ortmann par :
la présence d'une dent rostrale médiane et de deux dents rostrales latérales,

le céphalothorax arrondi et élargi dans le sens latéral,
les bords latéraux antérieurs puissamment dentelés et nettement séparés des bords latéraux postérieurs.

Parapirimela, nom générique proposé, rappelle que ce crabe miocène se rapproche à certains égards du genre *Pirimela* Leach, vivant aujourd'hui dans l'Atlantique septentrional, la Méditerranée et l'Adriatique. La forme miocène diffère de celle des mers actuelles par :

la présence de quatre dents latérales,

le plus grand développement de la dent latérale antérieure,

la pénultième épine bifide,
un élargissement relativement moins considérable,
un bord postérieur relativement beaucoup plus large,
des pinces plus puissantes à tubercules broyeurs différenciés.

GISEMENT. — Miocène.

LOCALITÉ. — Iela (Angola).

Collection de M. Fernando MOUTA, ingénieur des mines,
Loanda (Angola).