

改訂增補

# 日本動物圖鑑

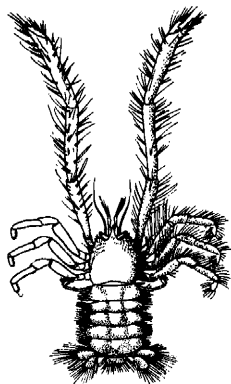
原簿番號 28037

1950

北 隆 館

THE HOKURYUKAN CO., LTD., TOKYO

第 2169 圖

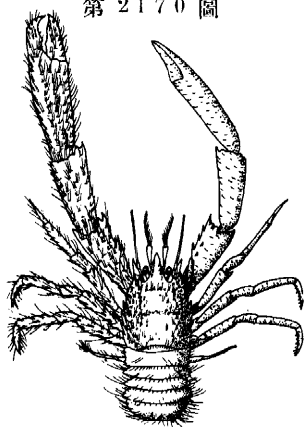


## とげえびもどき

*Urotychus scandens* Benedict

甲幅ハ甲長(額角ヲ除ク)ヨリモ大ニシテ、甲背ハ可ナリ扁平ニシテ光澤アレドモ、前側縁ノ近クハ多數ノ棘及ビ短毛ニテ蔽ハル。額角ハ長ク、眼窩後縁ハ僅カニ突起シ、稍大ナル棘ヲ具フ。鉗脚ハ比較的細ク、多クノ絹絲狀ノ長毛着生セリ。可動指ノ内縁基部ニ1齒アリ。歩脚ハ鉗節ニ比シ稍太ク、鉗脚ト同様ノ長毛密生ス。指節ハ幅廣ク且短クシテ、先端及ビ後縁ニ棘ヲ有ス。胸部腹甲第一節即チ第三顎脚腰節ノ接スル節ノ前縁ノ缺刻ハ前種ヨリモ幅廣クU字形ヲ呈シ、中央ニ2棘ヲ具フ。各節ノ境界ハ前種ノ如ク明ラカナル溝ヲ有セズ。腹部ハ平滑ニシテ側縁及ビ後縁ニ長毛列生ス。甲長(額角ヲ除ク) 5.5mm、甲幅 6.5 mm。小湊沖・城ヶ島・相模灣・大王崎・豊後水道・太平洋ニ産ス。水深 110—393m。〔三宅〕

第 2170 圖



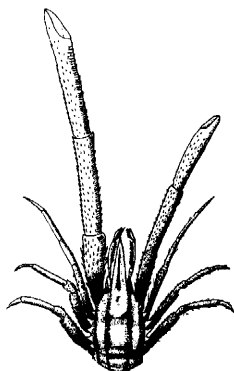
## やまとえびもどき

*Urotychus granulatus* Benedict  
var. *japonicus* Balss

甲長(額角ヲ除ク)ハ甲幅ヨリモ稍大ニシテ、甲側縁ハ僅ニ張出セリ。甲背ニハ多數ノ顆粒狀突起及ビ短毛散在シ、殊ニ前側部ノ數個ノ突起ハ發達シテ棘トナル。額角ノ基部ハ幅廣ク先端鋭ク、背面ニ窪ミヲ生ジ縱溝ヲ呈ス。眼窩後縁ハ鋭ク突出シ、内側ニ1齒アリ。甲側縁ニハ8—9齒アリ、後縁ハ内方ニ彎曲シ棘ヲ有セズ。鉗脚ハ甲長ノ略々3.5倍アリ、鞏固ニシテ、表面ニハ顆粒狀突起及ビ其ノ前縁ニ着セル長毛密布セリ。長節内縁ノ突起ハ發達シテ棘トナル。腕節ノ先端内側ニ1齒アリ。掌節ハ先端ニ太ク腕節或ハ長節ヨリモ長シ。歩脚ハ鉗脚ト同ジ顆粒狀突起及ビ長毛密生シ、指節内縁ニ小棘アリ。甲長(額角ヲ含ム) 14.5mm。東京灣・相模灣ニ産ス。

〔三宅〕

第 2171 圖



## たてじまえびもどき

*Urotychus grandirostris* Yokoya

甲幅ハ甲長ヨリモ稍長ク、額角ハ著シク大ニシテ甲長ヨリモ稍大ナリ。甲背ハ左右ニ彎曲シ、胃城及ビ心城ハ可ナリ隆起シ、頸溝深クシテ兩城ヲ區別セリ。尙甲背ニハ顆粒及ビ短毛密布ス。額角前半ハ稍下方ニ傾キ、背面ニ縱溝アリ、其ノ側縁ニハ微細ナル棘列ヲ具フ。眼窩後縁ニハ鋭齒アリ、甲側縁ハ前方ニ狹マリ、凡ソ6個ノ鋭齒ハ水平ニ突出シ、尙前側縁ニハ2及ビ3棘アリ。鉗脚ハ大キク、左右不同ニシテ大鉗ハ甲長(額角ヲ除ク)ノ6倍ヨリモ長ク、表面ニハ鋭棘密布セリ。長節ニハ3條ノ棘列アリ、指節咬合面ノ基部ニ1齒ヲ具フ。歩脚ノ長節前縁ニ數個ノ棘ヲ有ス。甲背及ビ腹部ニハ赤褐色ノ顯著ナル縱溝ヲ有ス。甲長(額角ヲ含ム) 10mm。大王崎・潮岬・田邊・室戸崎・佐多岬・長崎・五島沖ニ産ス。水深 165—223m。〔三宅〕

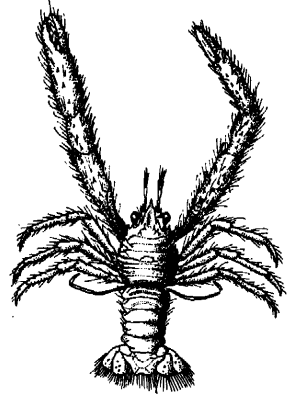
十脚目  
歪尾亞目  
えびもどき科十脚目  
歪尾亞目  
えびもどき科十脚目  
歪尾亞目  
えびもどき科

## とげなしがらてあ

*Galathea integra* Benedict

額角ハ稍幅廣ク兩側ニハ棘ナク、先端鋭ク突出ス。額角ノ基部即チ眼窩内縁ニ1棘、後縁ニ2棘アリ。頭胸甲側縁ニ6~7棘アリ。胃域ニハ4小棘ヲ具ヘ、甲背ノ横皺ハ前2種ヨリモ少シ。第三顎脚長節ノ内縁ニハ1棘アリ、外縁ハ先端伸長シテ棘トナル。鉗脚ハ長クシテ長毛ニテ蔽ハル。長節表面ニハ小棘粗生シ、腕節背面ニハ4個ノ小棘1列ニ竝ビ、内縁ニハ5~6棘アリ、掌節表面ニハ3條ノ棘列ヲ具フ。指部ハ掌節ヨリモ短ク、咬合面ニハ大ナル間隙アリ。不動指ノ内縁基部ニ1小齒アリ。歩脚ハ長毛粗生シ、長節・腕節ノ前縁ニハ數個ノ棘アリ、前節後縁ニ3~4小棘アリ。甲長7.5mm。津輕海峽・青森灣・犬吠岬・浦賀水道・三崎・相模灘・御前崎・鹿兒島・種子島・平戸・能登・牡鹿半島沖ニ産ス。水深70~300m。〔三宅〕

第2166圖

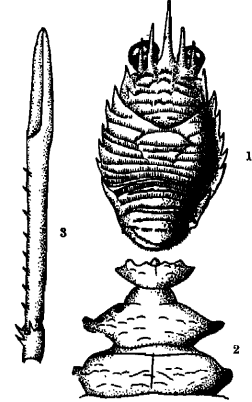


第2167圖

## つのはびもどき

*Eumunida dofeini* Gordon

頭胸甲背面ハ兩側ニ彎曲シ、多數ノ横皺アリ。額角ハ細ク長ク突出シ、頭胸甲長ノ $\frac{1}{2}$ ヨリモ稍長シ。額角ノ兩側ニハ各2對ノ眼上棘ヲ具ヘ、前鋸域ニ3棘、甲側縁ニ6齒アリ。第三顎脚ノ長節ニハ棘ナク或ハ退化セリ。鉗脚ハ細ク且長クシテ、座節ノ先端内側ニ1棘、長節ニ4條ノ棘列アリ。腕節ハ短ク、背側ニ2條ノ棘列アリ、且先端ニ近ク3棘ヲ具フ。掌節ハ指部ヨリモ長ク、2條ノ棘列アリ。第一歩脚ノ前縁先端ニ1小棘アレドモ、他ハ無棘ナリ。胸部腹甲ノ第二節即チ鉗脚ノ附屬セル節(3參照)ノ前側縁ニハ棘ヲ有セス。甲長40mm。相模灣・下田・五島沖ニ産ス。水深137~600m。本邦産ニシテ本屬ニ含マルモノ尙2種アリ。〔圖解〕1頭胸甲背面。2胸部腹甲。3鉗腹面。〔三宅〕

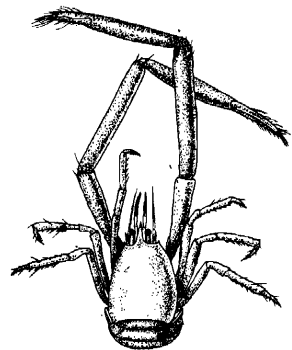


第2168圖

## てながえびもどき

*Uroptychus australis* Henderson  
var. *indicus* Alcock

甲長ハ甲幅ヨリモ大キク甲背ハ平滑ニシテ光澤ヲ有シ、側縁ニハ棘ナシ。額角ハ細長キ三角形ヲ呈シ先端ハ鋭ク尖レリ。眼窩後縁ニ短キ2齒ヲ具フ。第三顎脚長節ニハ棘ヲ有セス。鉗脚ハ額角長ク甲長(額角ヲ含ム)ノ3.5~4倍アリ、指部ノ先端ニ近ク絹絲狀ノ長毛叢生ス。長節ハ短ク腕節ノ略 $\frac{1}{2}$ 、掌節ハ可ナリ長ク指節ノ2倍ヨリモ僅ニ短シ、指節咬合面ノ基部ニハ幅廣キ1齒アリ。歩脚ハ鉗脚ノ略 $\frac{1}{2}$ ノ長サヲ有シ、指節及ビ前節ノ先端ノ近クニハ絹毛狀ノ長毛叢生シ、前節ノ後縁ニハ5及ビ6個ノ細棘、指節ノ後縁ニ數個ノ小棘アリ。胸部腹甲第一節ノ前縁中央ニ1對ノ棘ヲ具ヘ、第二節ノ側縁ニハ多數ノ缺刻ヲ生ズ。甲長(額角ヲ含ム)11mm、甲幅7.5mm。相模灘・大王崎・八重山・小笠原ニ産ス。〔三宅〕

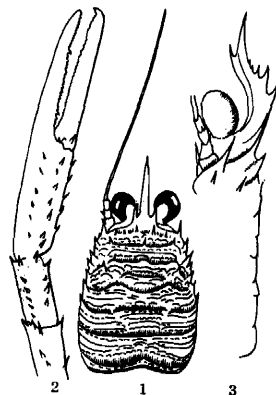


## 第 2160 圖

## つのがむにた

*Cervimunida princeps* Benedict

額角ハ之ヲ背面ヨリ見レバ單ナル長棘ナレドモ、(3)ノ如ク之ヲ側面ヨリ觀察スレバ可ナリ彎曲シ、上縁ニ數棘、下縁ニ1棘アリ。眼上棘ハ斜上方ニ突出シ眼球ノ中央部ニ至リ、眼窩後縁ニハ略ト同大ノ1棘アリ。甲背ハ短毛密生セル多數ノ横皺ニテ蔽ハレ、胃城ノ前半部ニ7棘、前鰓域ニハ頸溝ニ近ク2棘アリ。前側縁ニハ凡ソ6棘アリ。鉗脚ハ甲長ノ2倍ヨリモ長ク多數ノ棘ニテ蔽ハレ、指節ハ長ク掌節ヨリモ稍長シ。步脚ハ鉗脚ト同様ニ多クノ棘アリ、長節前縁ニハ長毛列生ス。甲長45mmニ達シ、金華山・犬吠岬・相模灣・下田・遠州灘・熊野灘・紀州瀬戸沖・土佐灣・豊後水道・佐渡・山形縣沖ニ産ス。〔圖解〕1 頭胸甲ノ背面圖。2 左鉗ノ背面圖。3 頭胸甲ノ側面圖。〔三宅〕

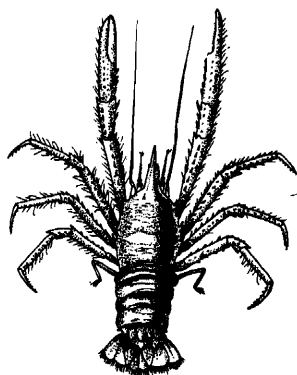


## 第 2161 圖

## とげいつかくむにた

*Munidopsis trifida* Henderson

頭胸甲背面ニハ短キ横皺散在シ、胃城ニ2棘ヲ具ヘ、額角ハ甲長ノ略ト $\frac{1}{2}$ ノ長サヲ有シ、楔形ヲ呈シ、先端近クニハ兩側ニ各1小棘ヲ具フ。眼窩後縁ニ1棘アリ、頭胸甲側縁ニハ4棘アリ。腹部ニハ棘ヲ有セズ。第三顎脚ノ長節内縁ニ2棘、外縁ニ1小棘アリ。鉗脚ハ雌雄トモニ體長ヨリモ長ク、長節ニハ3條ノ棘列アリ、末端棘(腕節トノ關節)ニハ比較的大ナル4棘ヲ具ヘ、腕節ニハ2條ノ棘列及ビ其ノ末端縁ニハ3棘アリ。掌節ノ上縁ニ1棘アリ。步脚ノ長節・腕節ニハ前縁ニ數個ノ棘ヲ有シ、指節ハ前節ノ略ト $\frac{1}{2}$ ニシテ後縁ニ數個ノ小棘アリ。體長40mm、甲長28mm。本邦ニ於テハ相模灣・駿河灣ニ産ス。水深250~1160m。〔三宅〕



## 第 2162 圖

## やまとむにだ

*Munida japonica* Stimpson

本種ハ體長80mmニ達シ、鉗脚ハ夫ヨリモ長ク生長スル種類ニシテ、額角ハ左右ニ側扁シテ棘狀ヲ呈シ、又側齒ナキト眼上棘ノ良ク發達セルコトニヨリテ *Munida* 屬ハ *Galathea* 屬ト區別セラル。額角ハ第一觸角柄末端マデ達シ、眼上棘ハ眼ノ中程ニテ終ル。頭胸甲側縁ニハ7棘アリ、又額角ノ後方ニ凡ソ12個ノ小棘1列ニ並ビ、胃城ノ正中ニ1個ト兩側1對ノ棘アリ。尙前鰓域ニ1棘アリ。腹部第一・第二・第三體節ニハ溝縁ノ棘1列ニ並フ。鉗脚ハ體長ヨリモ長ク、細カキ棘狀突起トモヲ具ヘ。第二脚ヨリ第四脚マデハ略ト同長ニテ各節ノ背側ニ長毛密生ス。津輕海峡以南・臺灣高雄ニ至ル各地ニ産ス。水深30~500m。尙本邦産ニシテ本屬ニ含マル種ハ5種ヲ數ヘ、何レモ稍深キ海底ニ棲息ス。〔中澤〕(三宅追記)



脚目 歪尾亜目 ガラテア科

脚目 歪尾亜目 ガラテア科

十脚目 歪尾亜目 ガラテア科