

DIE UNTERWASSERFAUNA DER MITTELMEERKÜSTEN

Ein Taschenbuch für Biologen und Naturfreunde

Von

Prof. Dr. WOLFGANG LUTHER

Direktor des Zoologischen
Instituts der Technischen Hoch-
schule Darmstadt

Dr. KURT FIEDLER

Wissenschaftlicher Assistent am
Zoologischen Institut der Tech-
nischen Hochschule Darmstadt

Mit 500 Abbildungen,
davon 260 farbig von Gertraud Hofmann
und 40 farbige Darstellungen
der wichtigsten Meeresalgen,
sowie 2 doppelseitigen Unterwassertafeln

VERLAG PAUL PAREY
HAMBURG UND BERLIN

Zehnfüßige Krebse, Decapoda: Rückenfüßer, Notopoda, und echte Krabben, Brachyura

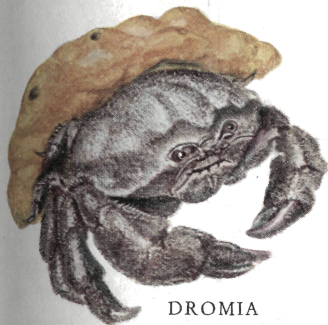
- Galathea squamifera** *Schwarze Galathea* S. 150
Rumpflänge 2–3 cm. Im Flachwasser zwischen Algen und unter Steinen.
- Galathea strigosa** *Bunte Galathea* S. 150
Rumpflänge 5–5,5 cm. Auf Felsgrund ab 50 m und tiefer.
- Dromia vulgaris** *Wollkrabbe* S. 150
Rumpfbreite bis 13 cm. Auf Felsgrund ab 5–10 m.
- Ethusa mascarone** S. 151
Rumpflänge bis 16 mm. Auf Sand und in Seegraswiesen der oberen und unteren Küstenzone.
- Dorippe lanata** S. 151
Rumpfbreite 2–2,5 cm. Auf Schlick- und Geröllgrund, 50–100 m.
- Porcellana platycheles** *Graues Porzellankrebschen* S. 150
Rumpfbreite ca. 1 cm. Unter Steinen der obersten Flachwasserzone.
- Porcellana longicornis** *Schwarzes Porzellankrebschen* S. 150
Rumpfbreite 5–7 mm. Wie vorige, aber auch tiefer, bis 40 m.
- Ilia nucleus** *Nußkrabbe* S. 152
Rumpflänge bis 3 cm. In Seegraswiesen 10–80 m.
- Pachygrapsus marmoratus** *Rennkrabbe* S. 152
Rumpfbreite bis 3 cm. An Felsen im Flachwasser, häufig außerhalb des Wassers und in Fluttümpeln.
- Calappa granulata** *Schamkrabbe* S. 151
Rumpfbreite bis 9 cm. Im Sand vergraben, in 30–150 m Tiefe.



GALATHEA SQUAMIFERA



GALATHEA STRIGOSA



DROMIA
VULGARIS



DORIPPE LANATA



ETHUSA MASCARONE



PORCELLANA
LONGICORNIS



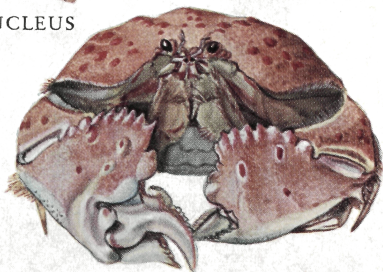
ILIA NUCLEUS



PORCELLANA
PLATYCHELES



PACHYGRAPSUS MARMORATUS



CALAPPA GRANULATA