

EXPLICATION DE LA PLANCHE VI.

Fig. 1. — *Scyllarides Haani* : exemplaire des planches précédentes. partie antérieure vu du côté ventral.

Fig. 2. — *Nucia speciosa* DANA : femelle vue du côté dorsal, $\frac{3}{2}$.

Fig. 3. — *Actæomorpha erosa* MIERS : exemplaire vu du côté dorsal, gr. 4.

Fig. 4. — *Actæomorpha erosa* MIERS : même exemplaire vu du côté ventral.

Fig. 5. — *Simocarcinus pyramidatus* HELLER : un mâle vu du côté dorsal, $\frac{4}{3}$.

Fig. 6. — *Parathoë rotundata* MIERS : femelle vue du côté dorsal, gr. 2.

Fig. 7. — *Leptodius gracilis* DANA : céphalothorax d'une femelle vu du côté dorsal, gr. 3.

Fig. 8. — *Litochira de Charmoyi* BOUVIER : mâle type vu du côté dorsal, $\frac{3}{2}$.

Fig. 9. — *Litochira de Charmoyi* BOUVIER : pince droite du même, face externe, $\frac{2}{1}$.

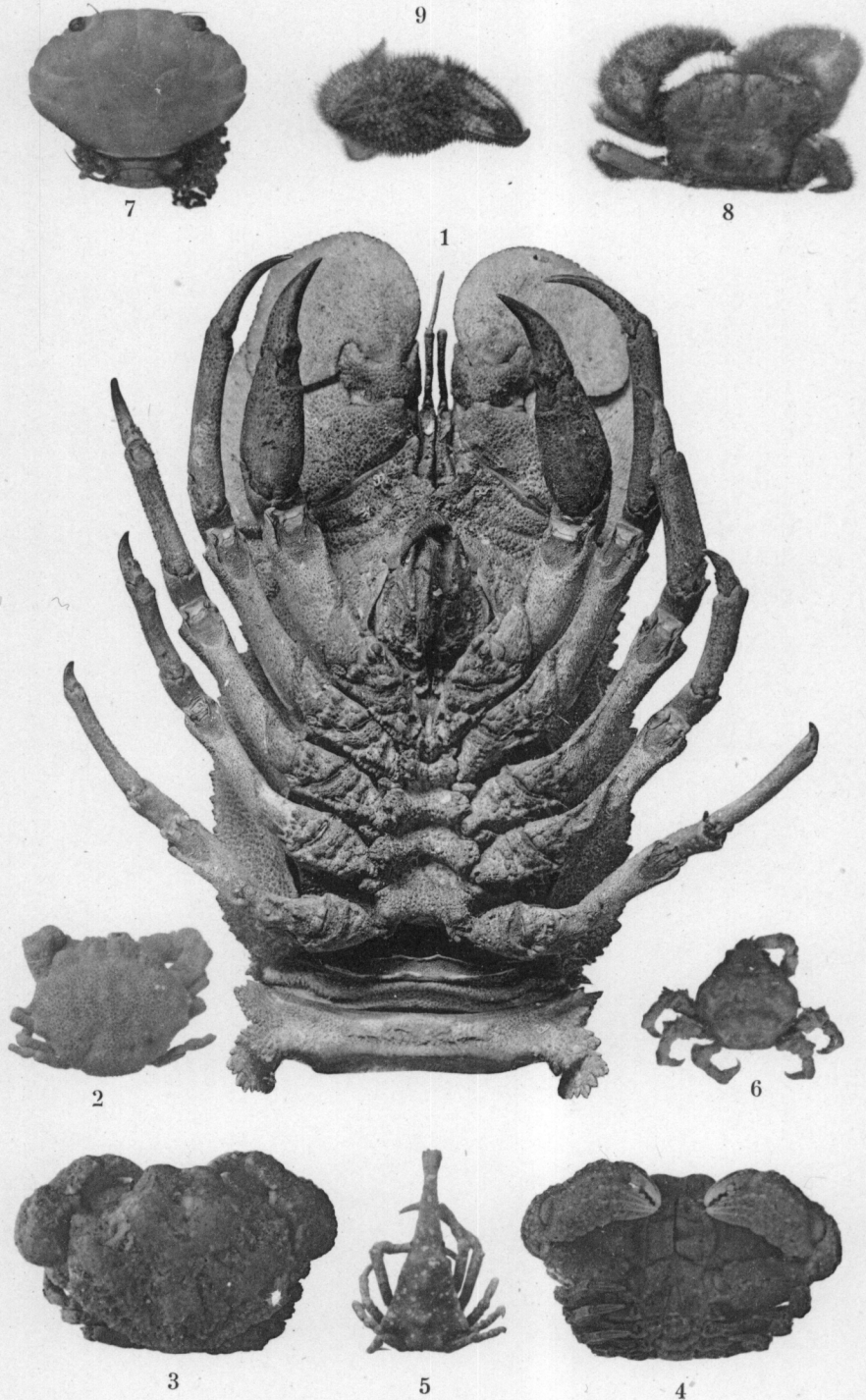


PLANCHE VII.