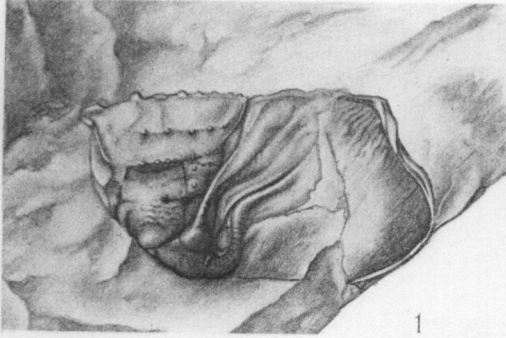
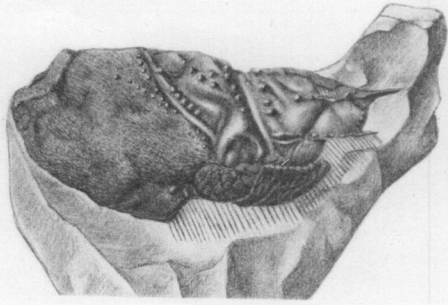


Tafel 13

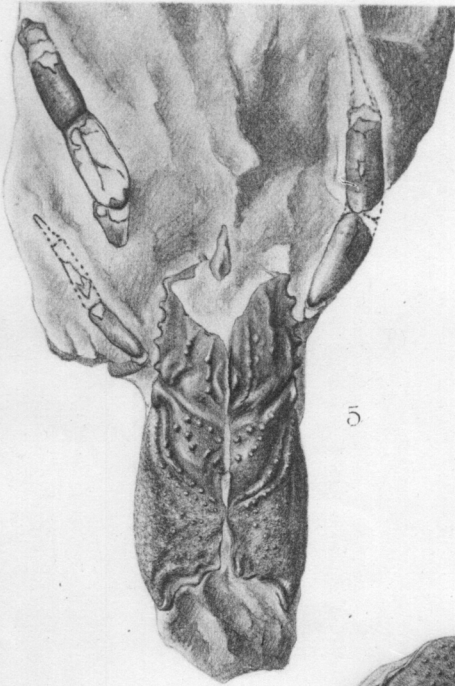
	Seite
Fig. 1. <i>Lissocardia silesiaca</i> H. v. MEYER emend. H. ECK	336
Vergrößerung des auf Taf. 8 Fig. 6 abgebildeten Stückes im Maßstab 2:1.	
Fig. 2. <i>Pseudopemphix Meyeri</i> v. ALBERTI sp. aus dem Oberen Muschelkalk von Friedrichshall i. Württ.	339
Cephalothorax von der rechten Seite; Neuabbildung des Originals zu <i>Pemphix Meyeri</i> FR. v. ALBERTI, Überblick über die Trias, Taf. VII, Fig. 7; aus der Württembergischen Naturaliensammlung zu Stuttgart; Maßstab 2:1.	
Fig. 3. <i>Pemphix Sueurii</i> DESM. sp. aus dem Oberen Muschelkalk von Wiesen, Schweiz	344
Distales Ende eines 1. Pereiopoden; Neuabbildung des Originals zu <i>Pemphix Sueurii</i> QUENSTEDT, Handbuch der Petrefaktenkunde 1. Aufl. Taf. 20 Fig. 23; aus der Sammlung des Geol.-pal. Instituts der Univ. Tübingen; natürl. Größe.	
Fig. 4. <i>Pemphix Sueurii</i> DESM. sp. aus dem Oberen Muschelkalk von Crailsheim i. Württ.	344
Distales Ende des linken 1. Pereiopoden; aus der Württemb. Naturaliensammlung zu Stuttgart; natürl. Größe.	
Fig. 5—7. <i>Litogaster tiefenbachensis</i> n. sp. aus dem Oberen Muschelkalk von Crailsheim i. Württ.	350
Fig. 5 Ansicht von oben, Fig. 6 Seitenansicht von rechts, Fig. 7 Seitenansicht von links; aus der Württemb. Naturaliensammlung zu Stuttgart; Maßstab 2:1.	



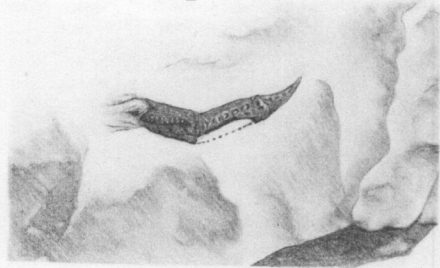
1



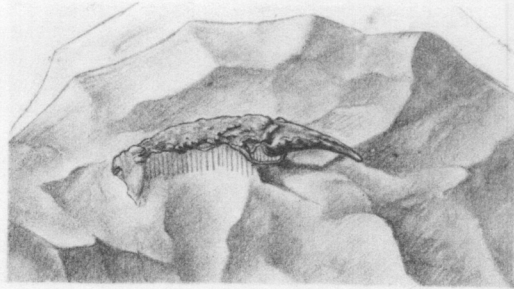
2



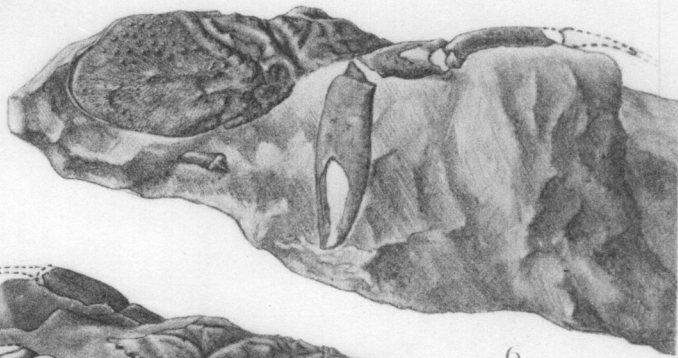
3



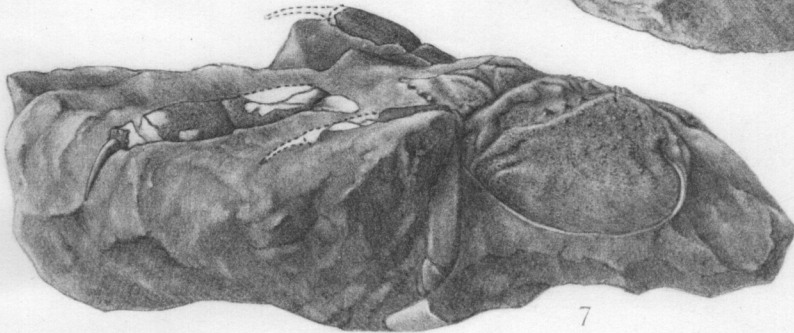
4



5



6



7