

Fig. 1.

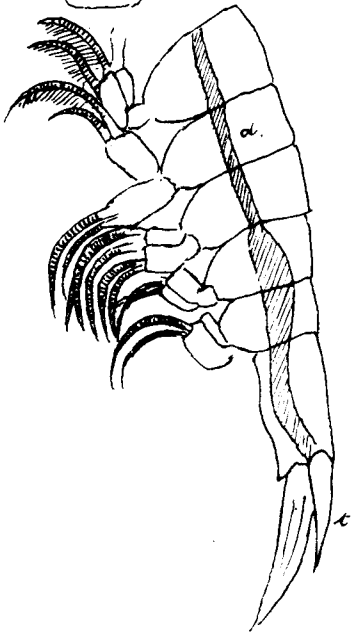
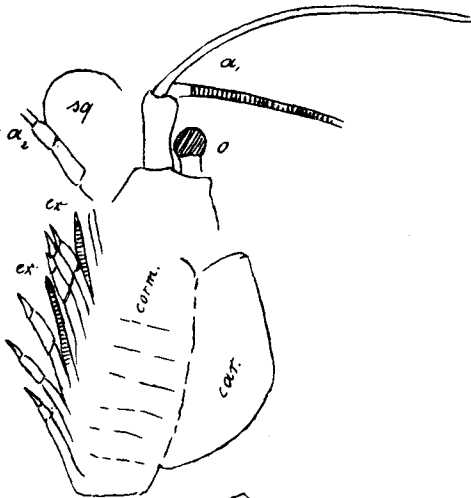


Fig. 2

Fig. 3

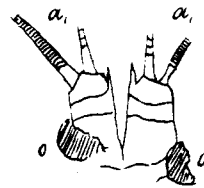
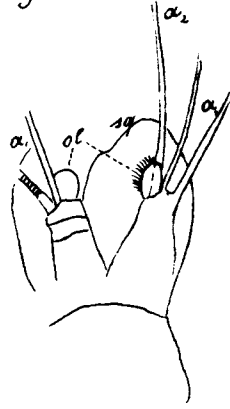


Fig. 4

Fig. 5



## Tafel XIV.

Fig. 1—8. *Schimperella Beneckei* BILL. Wasselnheim, Papiermühle.

Fig. 1. Cephalothorax mit herausgebogenem Cormus. Vergr. 14.

Fig. 2. Cephalothorax. Vergr. 11.

Fig. 3. Abdomen mit Pleopoden. Vergr. 11.

Fig. 4. Auge. Vergr. 25.

Fig. 5. Pleopod. Vergr. 20.

Fig. 6. Schwanzfächer. Vergr. 13.

Fig. 7. Telson. Vergr. 16.

Fig. 8. Uropod. Vergr. 13.

### Abkürzungen:

$a_1$  vordere Antenne; *ol* Riechkolben;  $a_2$  hintere Antenne; *sq* Antennenschuppe; *o* Auge; *nf* Nackenfurche; *corm.* Cormus; *car.* Carapax; *ex* Exopodit.

---