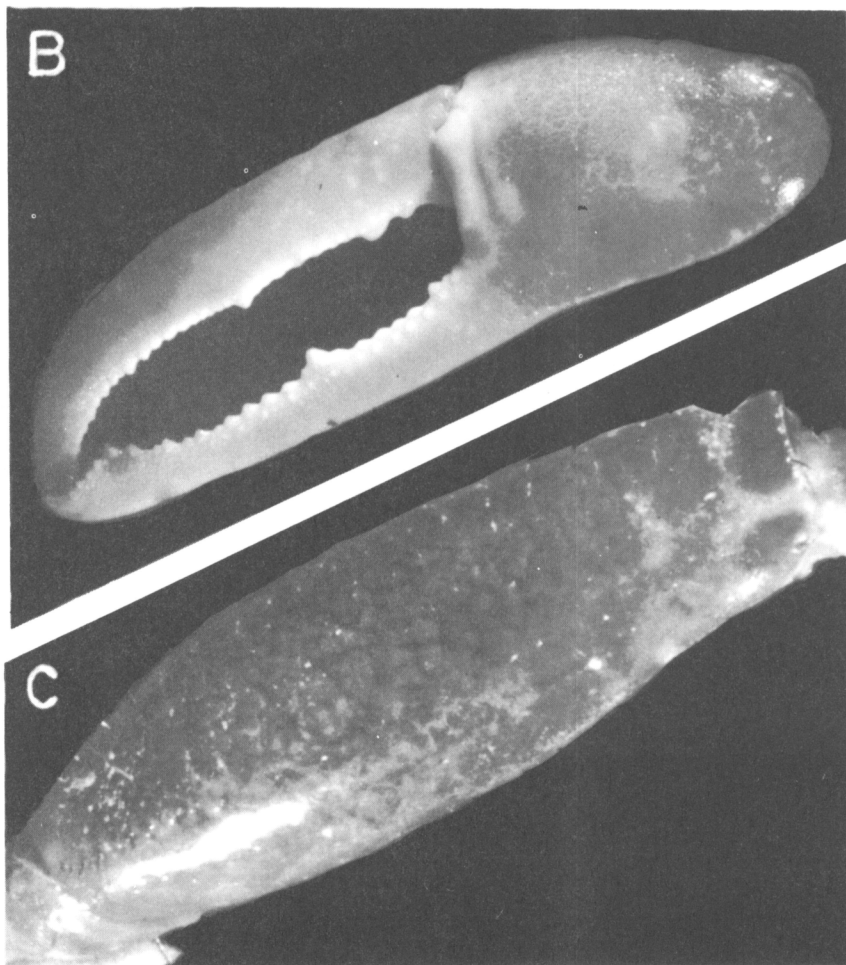
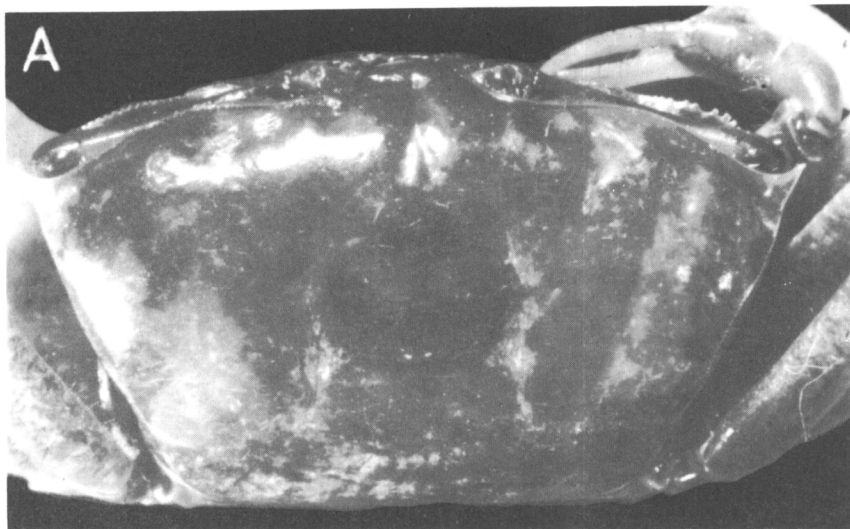
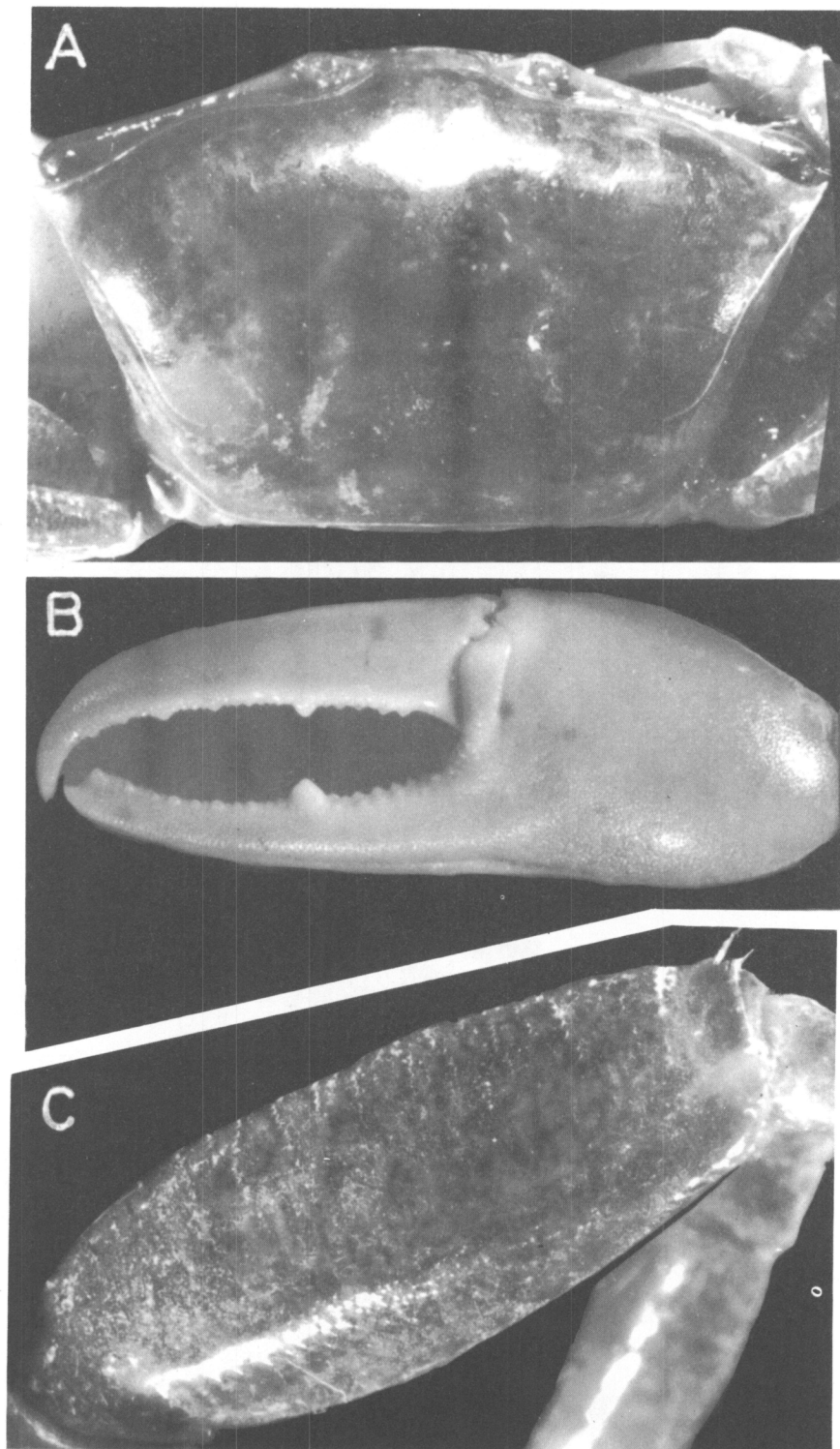


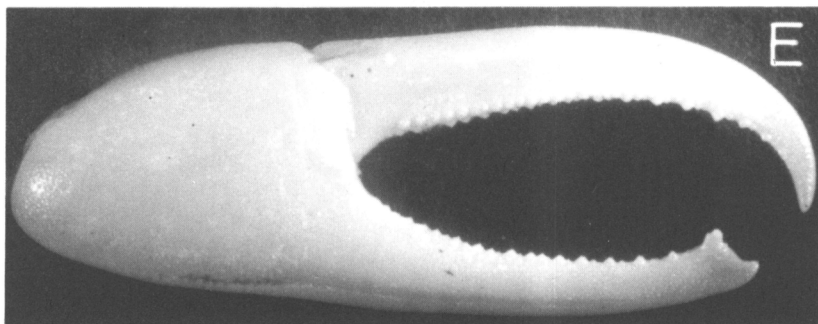
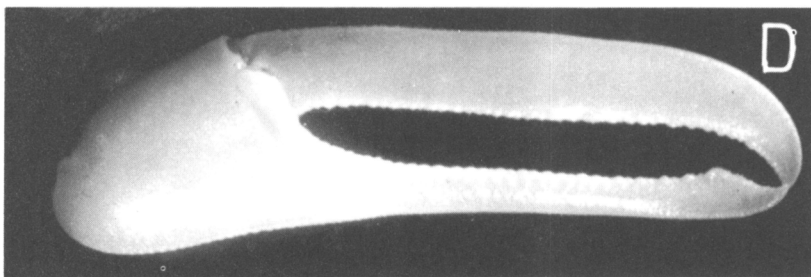
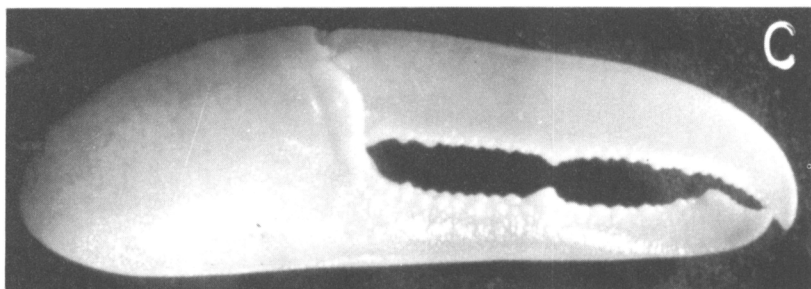
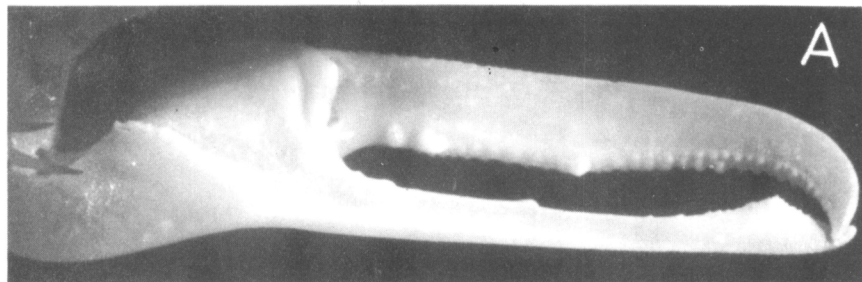
Neosarmatium meinerti, mâle de 32 × 38 ; A, vue dorsale. - B, chélipèdes. - C, chélipède droit face interne.



Uca (Minuca) lactea, mâle de 10 × 16.8 de Makassar ; A, vue dorsale de la carapace. - B, pince forme *typica*, face externe. - C, merus de la patte 4.



Uca (Minuca) annulipes, mâle de 10.5×17.8 de Singapour ; A, vue dorsale de la carapace. - B, pince forme *typica* face externe. - C, merus de la patte 4.



Pinces de *Uca (Minuca) lactea* : A, forme *typica* face interne, mâle de 10×16.8 de Makassar. - C, face externe, mâle de 8×13 de Nouméa. - D, forme *anodonta* face externe, mâle de 8×13 de Nouméa.

Uca (Minuca) annulipes : B, forme *typica* face interne, mâle de 10.5×17.8 , de Singapour. - E, forme *anodonta* face externe, mâle de 10×17 de Singapour. Les figures C, D sont plus agrandies que A, B, E.