

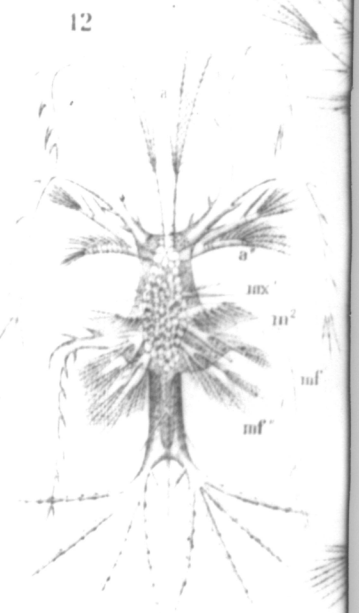
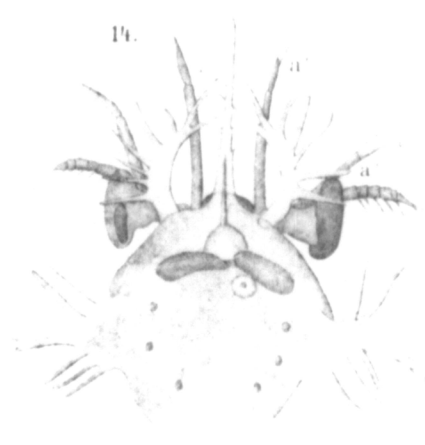
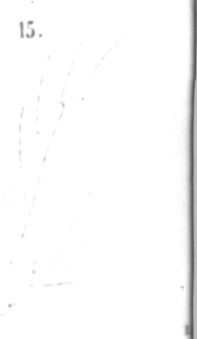
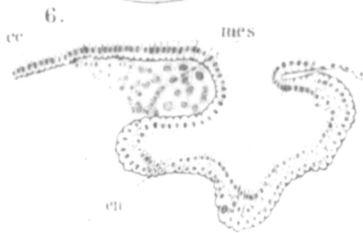
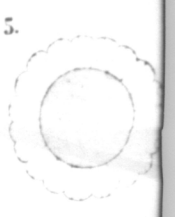
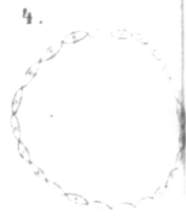
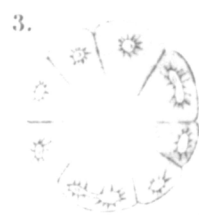
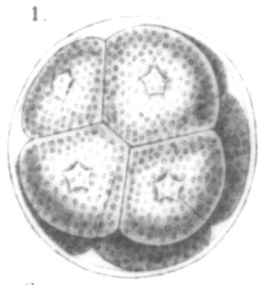
1. Achtzelliges Furchungsstadium des Eies von *Lucifer*.
2. Gastrula von *Lucifer*.
3. Superficielle Furchung des Eies von *Eupagurus prideauxi*.
4. Blastula von *Eupagurus prideauxi*.
5. Blastula von *Callinassa subterranea*.
6. Medianer Längsschnitt der Gastrula von *Potamobius astacus*; *ca* Ectoderm, *cu* Entoderm, *ms* Mesoderm.
7. Müller's Nauplius, angeblich zu *Pennacus* gehörig.
8. Metanauplius von *Lucifer*.
9. Protozoa von *Lucifer*.
10. Zoa von *Lucifer*.
11. Mysis von *Lucifer*.
12. Protozoa von *Sergestes Elaphocaris*.
13. Zoa von *Sergestes (Elaphocaris dolari)* Sp. Bate.
14. Zoa von *Sergestes (Elaphocaris crassus)* Sp. Bate. („Geweihlarve“). Vordertheil des Körpers.
15. Erster Maxillarfuss der in Fig. 13 abgebildeten Larve.
16. Erster Maxillarfuss eines erwachsenen Exemplars von *Sergestes atlanticus* M. E.
17. Zweiter Maxillarfuss der in Fig. 13 abgebildeten Larve.
18. Mysis von *Sergestes (Acanthosoma)*.
19. Gamelstadium von *Sergestes (Mastigopus spinicentralis)* Sp. Bate.

<i>a'</i> Innere Antennen.	<i>mf'</i> Erster Maxillarfuss.
<i>a''</i> Aeusserere Antennen.	<i>mf''</i> Zweiter Maxillarfuss.
<i>md</i> Mandibel.	<i>mf'''</i> Dritter Maxillarfuss.
<i>ms'</i> Erste Maxille.	<i>pd</i> Perioipolen.
<i>ms''</i> Zweite Maxille.	

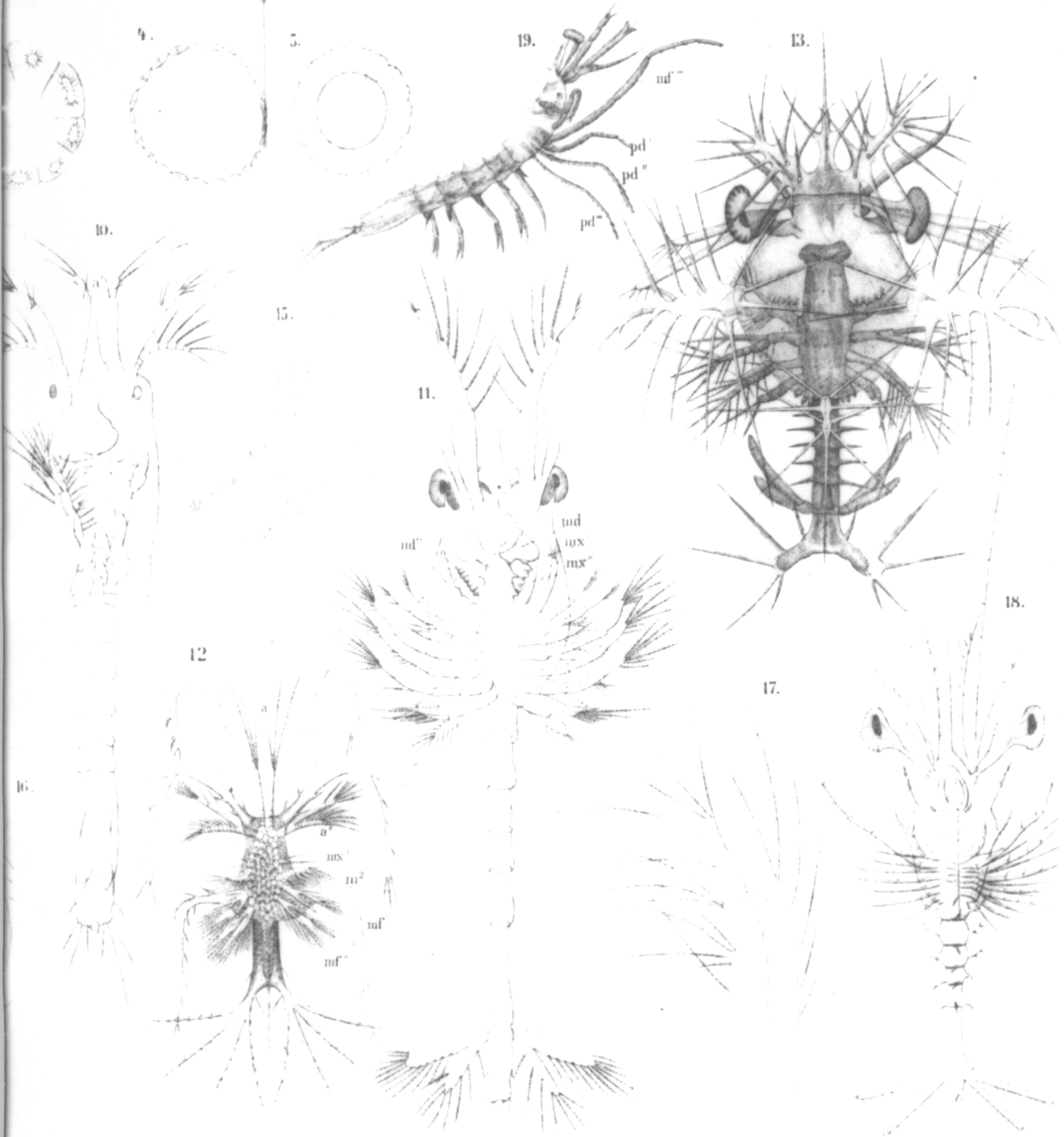
(Fig. 1, 2, 8—11 nach Brooks, Philosoph. Transactions, vol. 173, 1882; Fig. 3, 4 nach P. May er, Jenaische Zeitschr. f. Naturw. Bd. 11, 1877; Fig. 5 nach Mereschikowsky, Zool. Anzeig. 1882; Fig. 6 nach Reichenbach, Zeitschr. f. wiss. Zool. Bd. 20, 1877; Fig. 7 nach F. Müller, Arch. f. Naturg. Bd. 29, 1863; Fig. 12—17, 19 nach Sp. Bate, Crust. Mar. Challenger Zool. vol. 24, 1888; Fig. 18 nach Claus, Zeitschr. f. wiss. Zool. Bd. 13, 1863.)

Arthrop.

Decap.



Deap.



Erklärung von Tafel CXL.

Entwicklung der Decapoden.

Fig.

1. *Zoea* von *Atyaephyra desmaresti* (Millet).
2. Jüngere *Zoea* von *Alpheus minor* Say, nach der ersten Häutung.
3. Mandibel der in Fig. 2 abgebildeten Larve.
4. Erste Maxille der in Fig. 2 abgebildeten Larve.
5. Zweite Maxille der in Fig. 2 abgebildeten Larve.
6. Ältere *Zoea* von *Alpheus minor* Say.
7. Eben ausgeschlüpfte Larve von *Alpheus heterochelis* (Beaufort, N. C.); älteres *Zoea*-stadium.
8. *Zoea* von *Crangon crangon* (L.).
9. Pereiopoden der linken Seite des Mysisstadiums von *Crangon crangon* (L.).
10. *Zoea* von *Gebia littoralis*.
11. Mysis von *Astacus americanus* M. E.).
12. Kurz vor dem Ausschlüpfen aus dem Ei genommene Larve von *Palinurus elephas* (jüngste *Phyllosoma*).
13. Junge *Phyllosoma* (ca. 5, 11).
14. Sehr alte *Phyllosoma* (*Scyllaridae*), natürl. Grösse.
15. Eben ausgeschlüpfte *Zoea* von *Carcinus maenas*.
16. *Zoea* von *Carcinus maenas* nach der ersten Häutung.
17. Telson der in Fig. 16 abgebildeten Larve.

mc Maxille; *mf* Maxillarfuss; *pl* Pereiopod.

(Fig. 1 nach Joly, Ann. Sci. Nat. (2) t. 19, 1843; Fig. 2–7 nach Brooks und Herrick, Mem. Nation. Acad. Scienc. vol. 5, 1892; Fig. 8, 9 nach G. O. Sars, Arch. f. Math. og Naturvid. Bd. 14, 1890; Fig. 10 nach G. O. Sars, ibid. Bd. 9, 1884; Fig. 11 nach S. J. Smith, Trans. Connecticut Acad. vol. 2, 1873; Fig. 12 nach Sp. Bate Challenger Maerur, 1888; Fig. 13 nach Claus, Zeitschr. f. wiss. Zool. Bd. 13, 1863; Fig. 14 nach Ortmann, Decap. und Schizop. Plankton-Expedition, 1893; Fig. 15–17 nach Faxon, Bull. Mus. Comp. Zool. vol. 6, 1880.)

