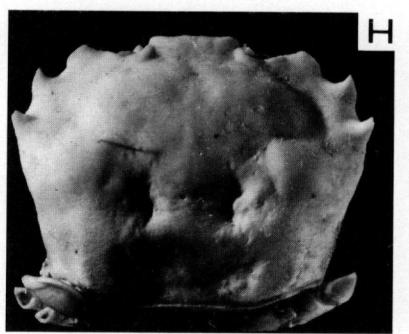
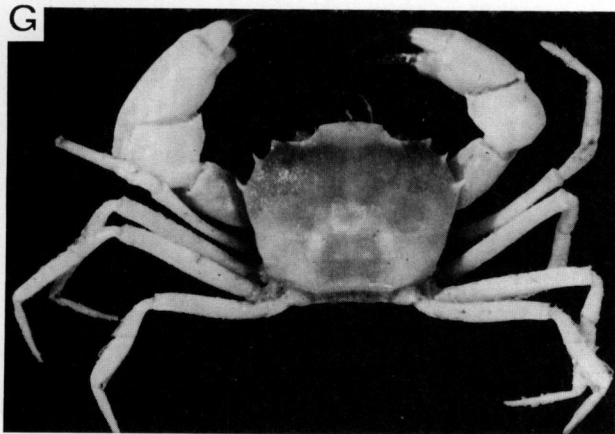
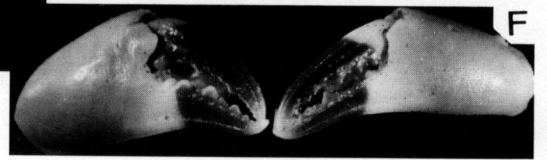
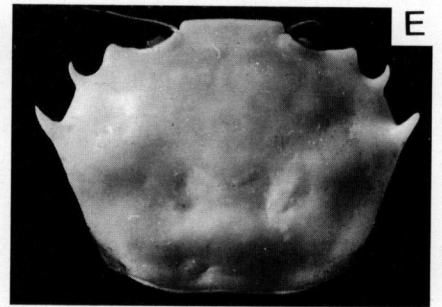
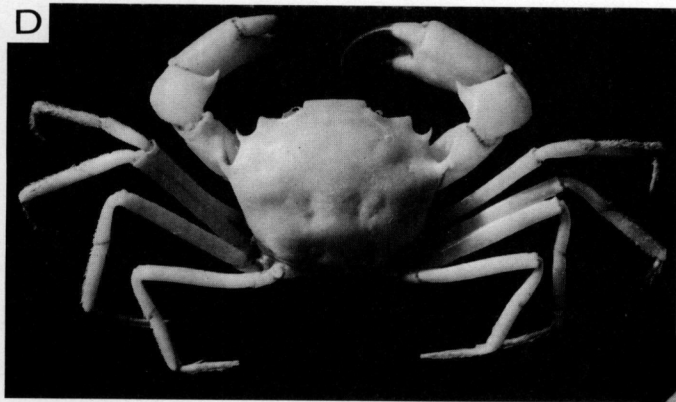
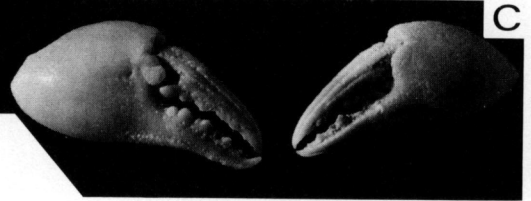
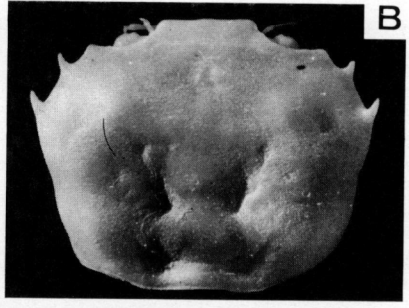
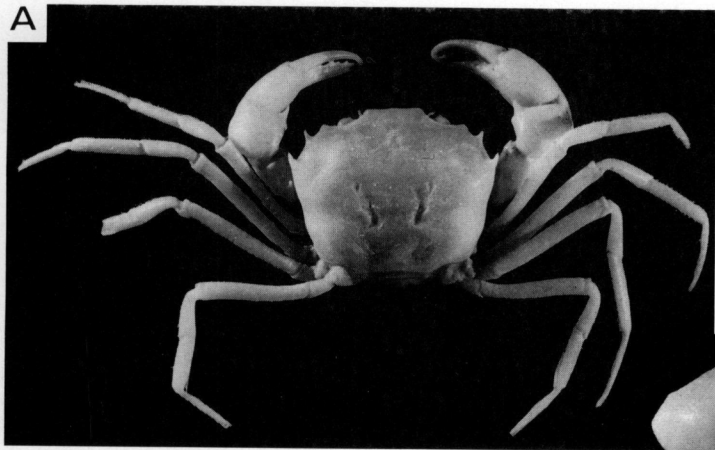


## PLANCHE X

- A-C, *Carcinoplax longipes* (Wood-Mason), ♀ 12 × 16 mm, India, off Travancore coast, *Investigator*, st. 232, ALCOCK det. (USNM 46291) : A, vue d'ensemble ; B, carapace ; C, chélicèdes, face externe.
- D-F, *Carcinoplax* aff. *longipes* (Wood-Mason), ♂ 18 × 24,4 mm, MUSORSTOM 2, st. 36 (MNHN-B 10377) : D, vue d'ensemble ; E, carapace ; F, chélicèdes, face externe.
- G, *Carcinoplax* sp. (intermédiaire entre *C. longipes* et *C. aff. longipes*), ♂ 15 × 19,3 mm, MUSORSTOM 1, st. 50 (MNHN-B 10140) : carapace, avec une légère pubescence (photographie C. VADON).
- H, *Carcinoplax tomentosa* Sakai, holotype, ♂ 24,7 × 31,5 mm, Japon, Tosa Bay (USNM 125872) : carapace dénudée.



## PLANCHE XI

- A-F, *Carcinoplax bispinosa* Rathbun : A, B, ♀ 15,8 × 19,7 mm, CORINDON 2, détroit de Makassar, st. 273 (MNHN-B 10182) : A, vue d'ensemble ; B, pince du grand chélicèpe. C, ♂ 12,5 × 14,6 mm, MUSORSTOM 1, st. 30 (MNHN-B 10176) : vue d'ensemble (photographie C. VADON). D, E, ♂ 10,7 × 12,3 mm, MUSORSTOM 2, st. 62 (MNHN-B 10174) : D, vue d'ensemble ; E, chélicèdes. F, ♀ juv. 9,1 × 10,3 mm, MUSORSTOM 1, st. 30 (MNHN-B 10176) : vue d'ensemble.
- G, H, *Carcinoplax cooki* Rathbun, ♂ 11 × 12,8 mm, Hawaii, Pailolo Channel, GUINOT det. 1969 (MNHN-B 10557) : G, vue d'ensemble ; H, chélicèdes.