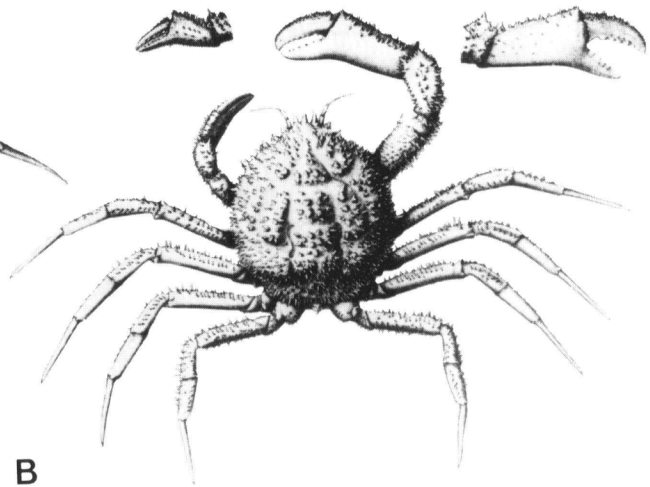
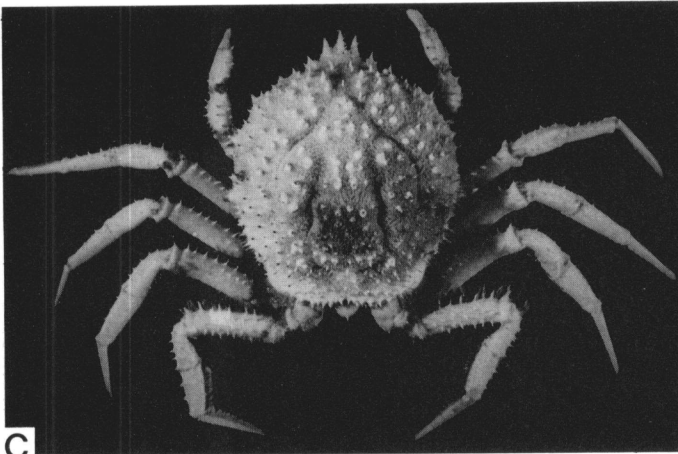


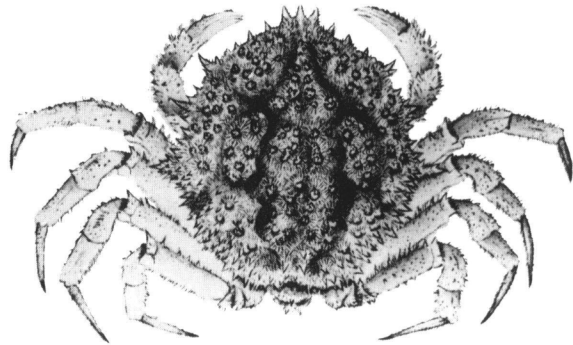
A



B



C



D



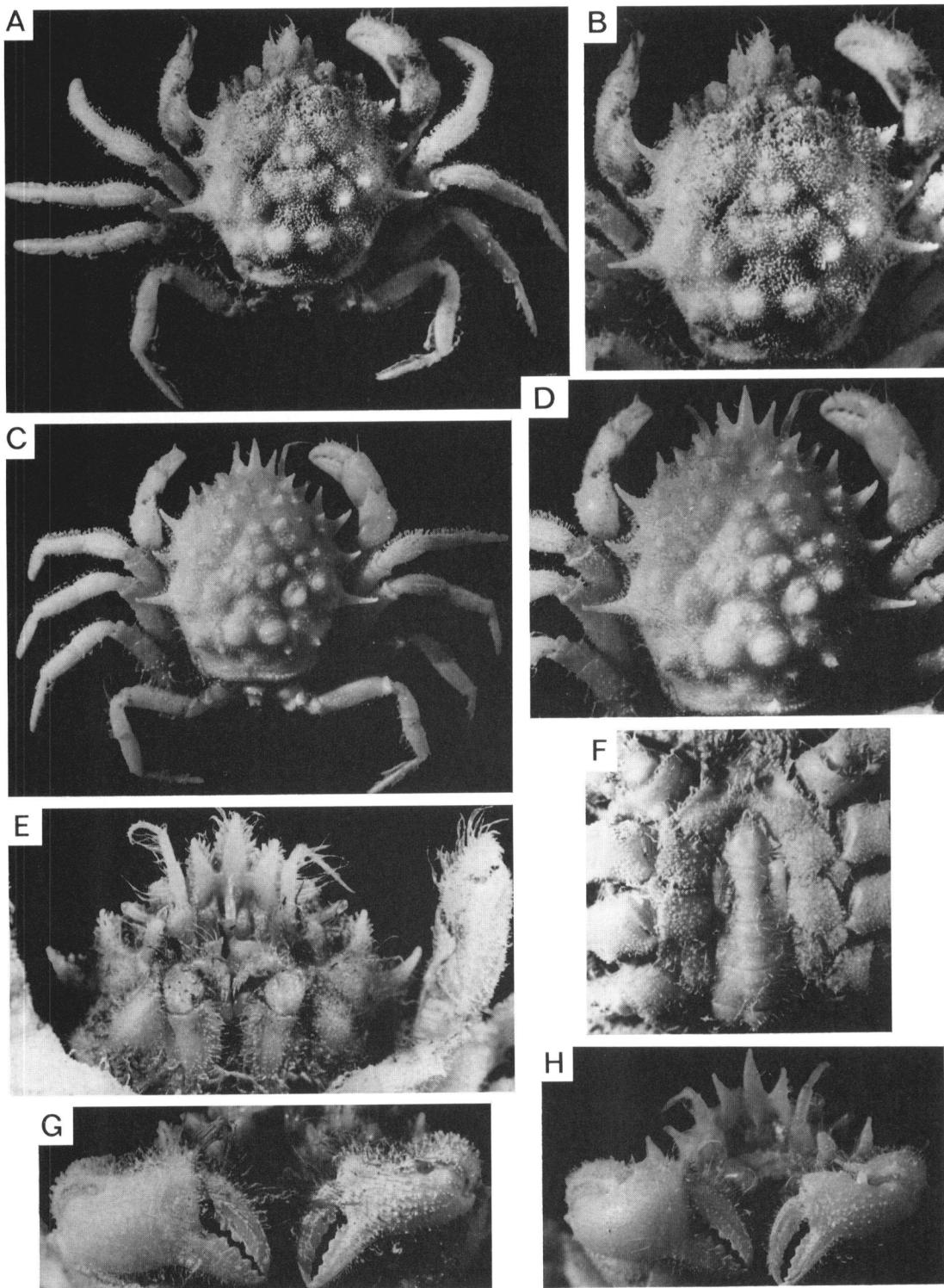
E



F

## PLANCHE III

- A-H. — *Trachycarcinus moosai* sp. nov., holotype, ♂ 15,8 × 16 mm, détroit de Makassar, CORINDON 2, st. 211, (MNHN-B11570) : A-B, animal non brossé : vue d'ensemble (A) et gros plan de la carapace (B) ; C-D, animal brossé et partiellement dénudé : vue d'ensemble (C) et gros plan de la carapace (D) ; E, régions antenno-orbitaire et buccale ; F, plastron sternal et abdomen ; G, chélicèdes en partie brossés ; H, pinces et vue ventrale de la région frontale.



## PLANCHE IV

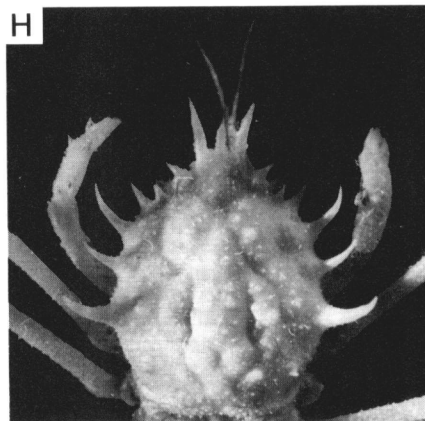
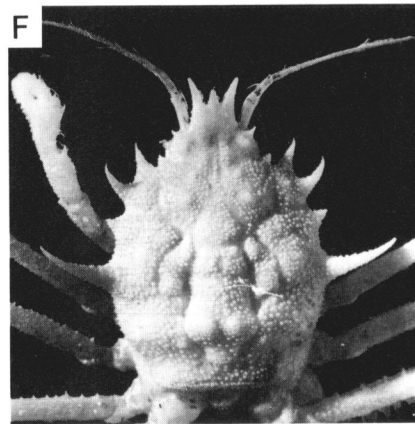
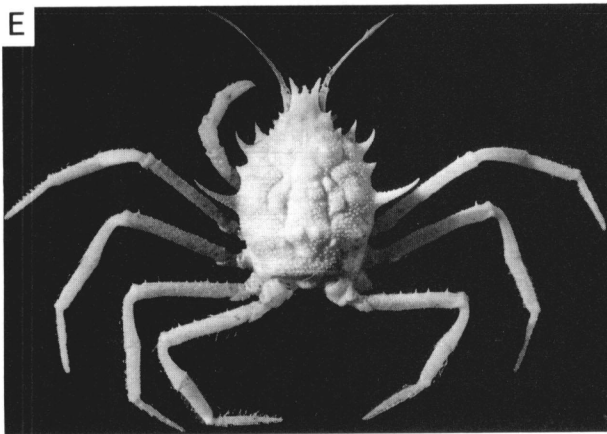
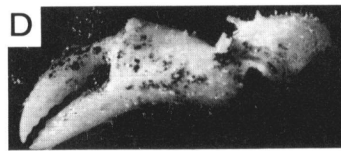
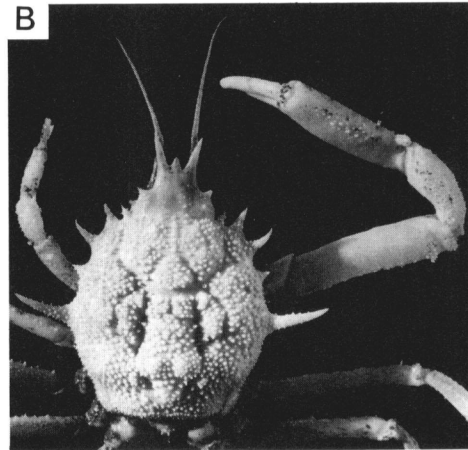
A-F. — *Trachycarcinus delli* sp. nov.

A-D, holotype, ♂ 26,5 × 28 mm, Philippines, MUSORSTOM 2, st 49, (MNHN-B11574) : A, animal en entier ; B, gros plan de la carapace (dent médiane du front émoussée) ; C, grand chélicède ; D, petit chélicède (hétérochélie marquée).

E-F, paratype, ♀ 18,4 × 21 mm, Philippines, MUSORSTOM 2, st. 49 (MNHN-B12792) : E, vue d'ensemble ; F, gros plan de la carapace.

G-H. — *Trachycarcinus* aff. *delli*, juv. 11 × 11,3 mm, Philippines, MUSORSTOM 2, st. 44 (MNHN-B11575)  
G, vue d'ensemble ; H, gros plan de la carapace.





## PLANCHE V

- A-C. — *Trachycarcinus foresti* sp. nov., holotype, ♂ 26,5 × 25,8 mm, détroit de Makassar, CORINDON 2, st. 276 (MNH-B11576) : A, vue d'ensemble ; B, gros plan de la carapace ; C, chélicèdes.
- D-E. — *Trachycarcinus glaucus* Alcock & Anderson, syntype, ♂ 16 × 15,8 mm, Travancore coast (BMNH 1899 : 1 : 20 : 11) : D, vue d'ensemble ; E, chélicèdes.
- F. — *Trachycarcinus balssi* Rathbun, ♂ 22 × 20 mm, Japon, Tosa Bay, T. SAKAI det. (BMNH 1961 : 6 : 5 : 72-73) : vue d'ensemble.
- G. — *Trichopeltarion novaezelandiae* Dell, holotype, ♂ 16,7 × 24,5 mm, Nouvelle-Zélande, d'après DELL, 1972, fig. 10.