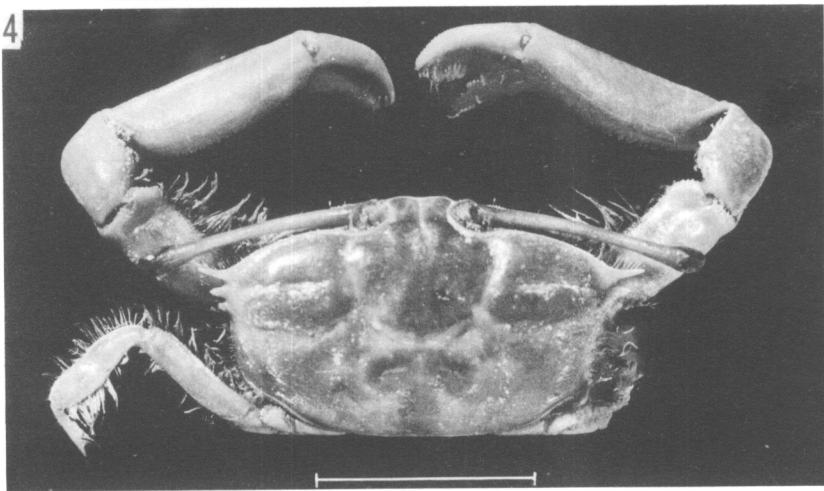
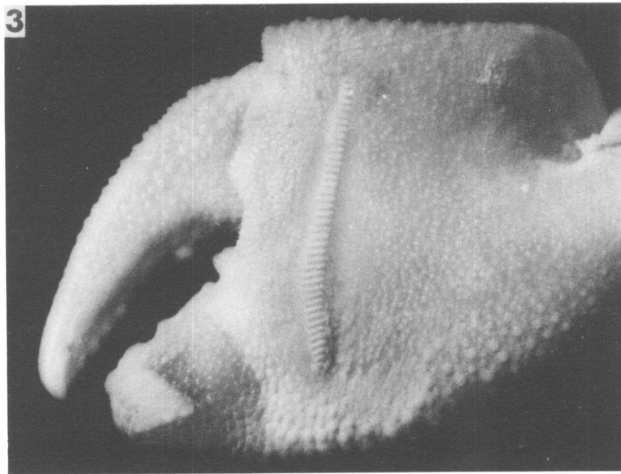
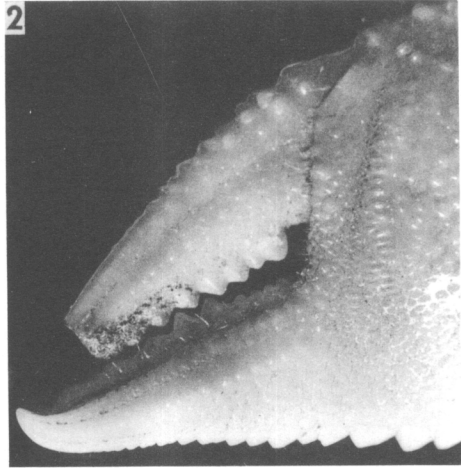
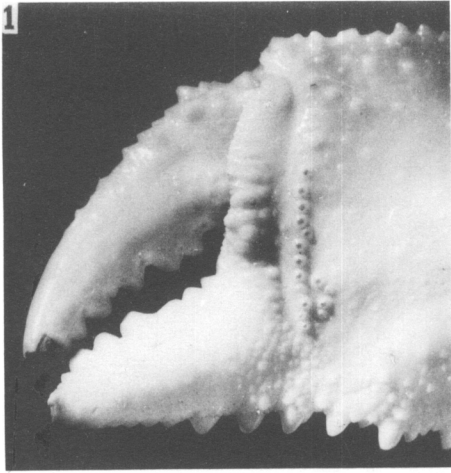


PLANCHE XI

- FIG. 1 : *Ocypode pauliani* sp. nov., ♂. Madagascar. Crête stridulante.
FIG. 2 : *Ocypode madagascariensis* sp. nov., ♂. Madagascar. Crête stridulante.
FIG. 3 : *Ocypode laevis* Dana, ♂. Iles Hawaï. Crête stridulante.
FIG. 4 : *Macrophthalmus milloti* sp. nov., ♂. Madagascar.



FAUNE DE MADAGASCAR

Fascicules publiés

	Fr. malgaches	Fr. français
I. — Odonates Anisoptères, par le Dr F.-C. FRASER, 1956.	900 fr.	18 fr.
II. — Lépidoptères Danaidae, Nymphalidae, Acraeidae, par R. PAULIAN, 1956.	800 fr.	16 fr.
III. — Lépidoptères Hesperidae, par P. VIETTE, 1956.	700 fr.	14 fr.
IV. — Coléoptères Cerambycidae Lamiinae, par S. BREUNING, 1957.	1.700 fr.	34 fr.
V. — Mantodea, par R. PAULIAN, 1957.	600 fr.	12 fr.
VI. — Coléoptères Anthicidae, par P. BONADONA, 1957	950 fr.	19 fr.
VII. — Hémiptères Enicocephalidae, par A. VILLIERS, 1958	700 fr.	14 fr.
VIII. — Lépidoptères Sphingidae, par P. GRIVEAUD, 1959.	1.200 fr.	24 fr.
IX. — Arachnides, Opilions, par le Dr R.-F. LAWRENCE, 1959.	800 fr.	16 fr.
X. — Poissons des eaux douces, par J. ARNOULT, 1959.	1.500 fr.	30 fr.
XI. — Insectes. Coléoptères Scarabaeidae. Scarabaeina et Onthophagini, par R. PAULIAN ; Helictopleurina, par E. LEBIS, 1960	1.200 fr.	24 fr.
XII. — Myriapodes Chilopodes, par le Dr R.-F. LAWRENCE, 1960.	1.200 fr.	24 fr.
XIII. — Zoogéographie de Madagascar et des îles voisines, par R. PAULIAN, 1961	3.500 fr.	70 fr.
XIV. — Lépidoptères Eupterotidae et Attacidae, par P. GRIVEAUD, 1961.	1.200 fr.	24 fr.
XV. — Aphaniptères, par le Dr LUMARET, 1962	1.200 fr.	24 fr.
XVI. — Crustacés Décapodes Portunidae, par A. CROSNIER, 1962.	2.400 fr.	48 fr.
XVII. — Insectes Lépidoptères Amatidae, par P. GRIVEAUD, 1964	2.500 fr.	50 fr.
XVIII. — Crustacés Décapodes Grapsidae et Ocypodidae, par A. CROSNIER, 1965	2.500 fr.	50 fr.

IMPRIMERIE LAHURE
9, rue de Fleurus, Paris 6°
N° 57042

Dépôt légal : 1^{er} trimestre 1965