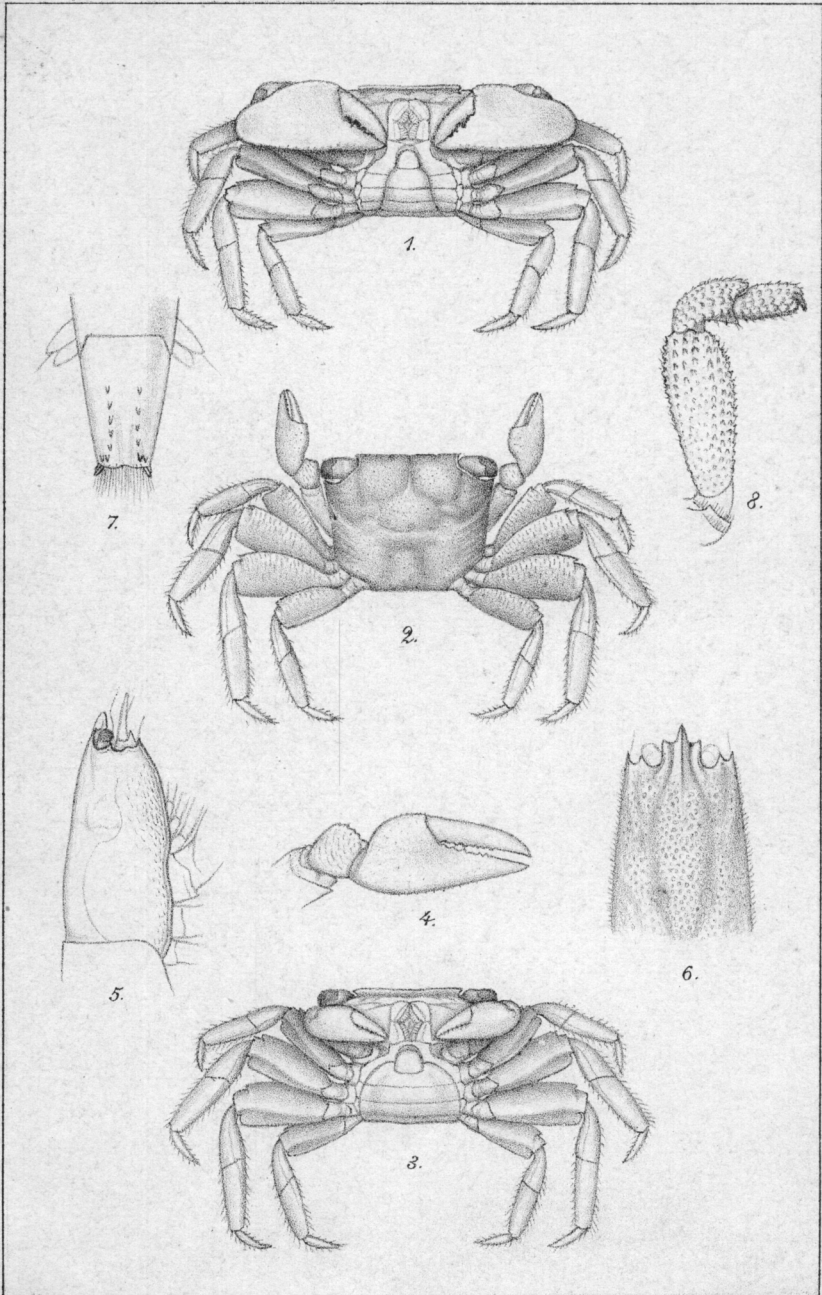


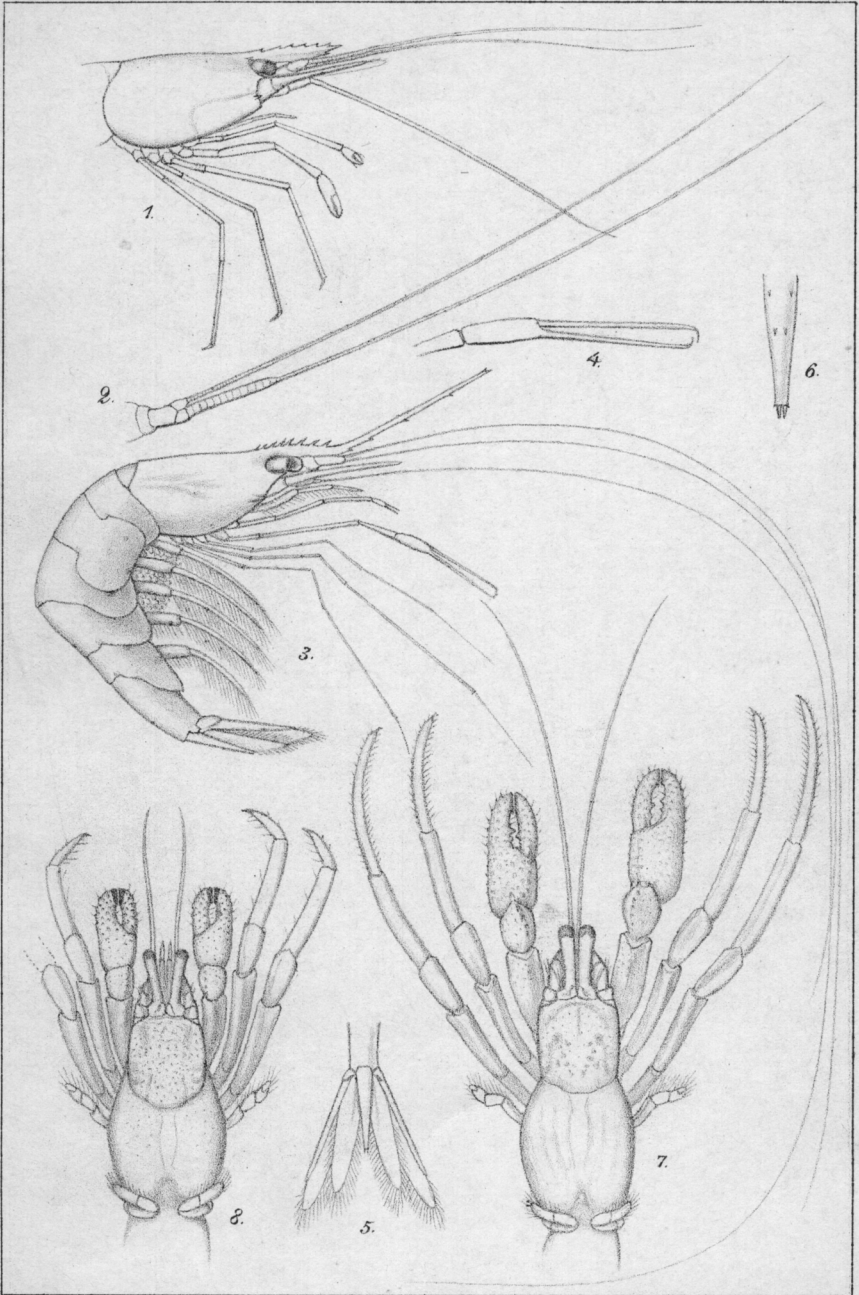
- Fig. 1. *Sesarma Büttikoferi* DE MAN ♂.  $\frac{1,5}{1}$ .
- » 2. » » ♀, von oben.  $\frac{1,5}{1}$ .
- » 3. » » ♀, von unten.  $\frac{1,5}{1}$ .
- » 4. » » ♀, Scheerenfuss.  $\frac{3}{1}$ .
- » 5. *Atya margaritacea* A. M. EDW. var. *claviger* n. var., Thorax  
in Seitenansicht.  $\frac{1}{1}$ .
- » 6. *Atya margaritacea* A. M. EDW. var. *claviger* n. var., Thorax  
von oben.  $\frac{1,5}{1}$ .
- » 7. *Atya margaritacea* A. M. EDW. var. *claviger* n. var., Telson.  $\frac{2}{1}$ .
- » 8. *Atya margaritacea* A. M. EDW. var. *claviger* n. var., Fuss des  
3:ten Paares.  $\frac{1}{1}$ .
-



**TAFEL IV.**

- Fig. 1. *Palæmonetes trispinosus* n. sp. Thorax.  $\frac{3}{1}$ .
- » 2. » » » Äussere Antenne.  $\frac{5}{1}$ .
- » 3. *Palæmon hastatus* n. sp.  $\frac{1,5}{1}$ .
- » 4. » » » , Grosser Scheerenfuss.  $\frac{3}{1}$ .
- » 5. » » » , Telson und Schwanzflosse.  $\frac{2}{1}$ .
- » 6. » » » , Distaler Theil des Telson.  $\frac{7}{1}$ .
- » 7. *Clibanarius africanus* n. sp.  $\frac{2}{1}$ .
- » 8. » » *æquabilis* DANA.  $\frac{2}{1}$ .
-





A. Ekblom del. et lith.

W. Schlachter, Stockholm.