

Fig. 49. Distribution map of *Forsteria*, *Melocarcinus*, *Sylviocarcinus maldonadoensis*, and *Zilchiopsis*.

1976 *Sylviocarcinus pictus*, — LOPRETTO, *Limnobiologia*, 1(3): 68, 81, figs. 22–25. [non *Trichodactylus (Dilocarcinus) pictus* H. MILNE-EDWARDS 1853.]

1977 *Zilchiopsis sattleri*, — MANNING & HOBBS, *Biot. acuat. Sudamer. austral*: 160. [part., nec Cuenca del Paraguay.]

1977 *Sylviocarcinus pictus pictus*, — MANNING & HOBBS, *Biot. acuat. Sudamer. austral*: 159. [part.: Argentina.]

1981 *Zilchiopsis sattleri*, — RODRIGUEZ, *Aquatic Biota trop. South America*, 1: 48. [part.: nec Paraguay river basin.]

1992 *Sylviocarcinus* sp., — RODRIGUEZ, *Faune tropicale*, 31: 84 [part.: "Argentinian specimens illustrated and reported by LOPRETTO (1976)"].

Holotype: ♀ (NRMSt 11043; ex-5569), Argentina: Prov. Santa Fé, Collastine, leg. Kapt. HÖGBERG (i vattenpölar i land efter en öfversvemning).

Material: Argentina: 1 ♂ (MCSNM 1009), Rio Paraná; 3 ♂ 7 ♀ (MCSNG), idem, 1873, leg. Ing. MONETA. — Prov. Formosa: 1 ♂ (MACN 24709), Formosa, III.1941, leg. H. HEPPER. — Prov. Tucumán: 2 ♂ 2 ♀ (MLP ex-109), 1 ♂ 4 ♀ (MLP ex-109/12276) Rio Sali, III.1944, leg. UMANA. — Depto. Santiago del Estero: 2 ♀ (MLP ex-123), Santiago del Estero; 5 ♀ (MLP ex-102), idem, 19.V.1908. — Prov. Chaco: 1 ♂ imat. (MLP ex-103), Arroyo Tapenaga, 28.XI.1934. — Prov. Corrientes: 2 juv. ♂ (MACN 32127), Arroyo Batelito, II.1982, leg. F. QUINTANA; 1 ♂

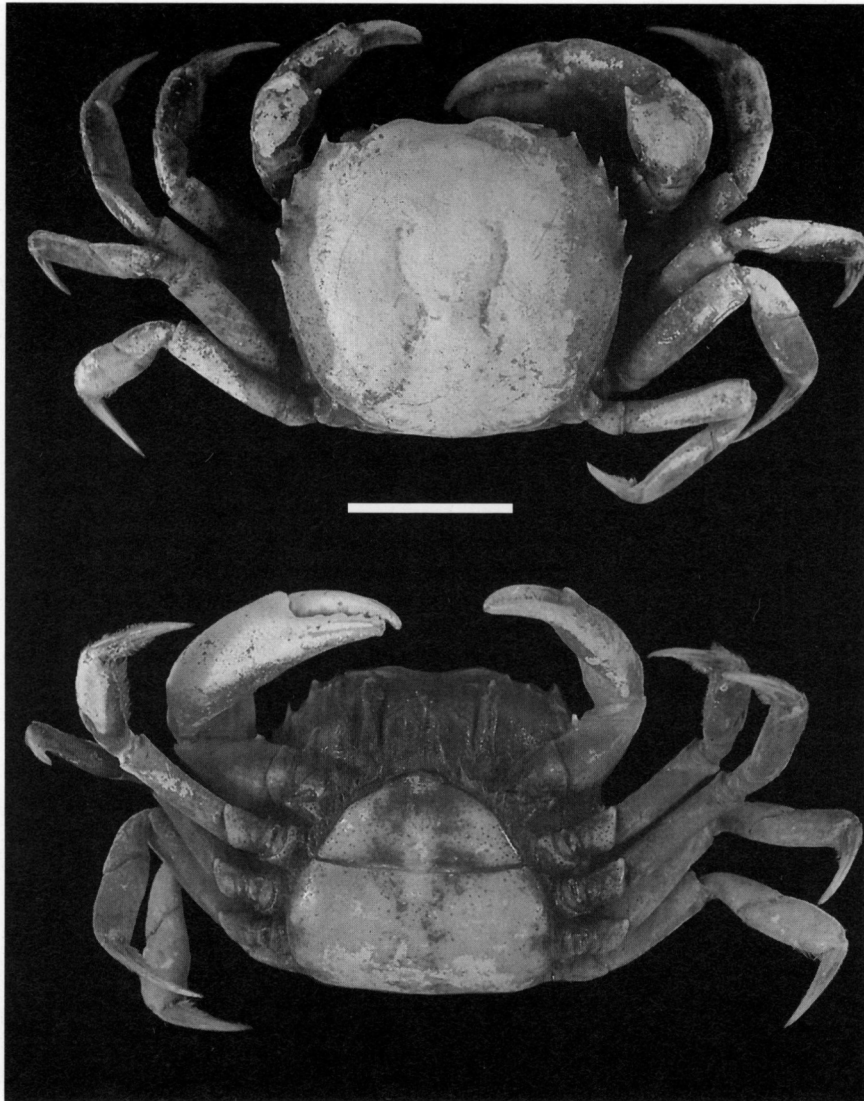


Fig. 50. *Zilchiopsis collastinensis* (holotype, NRMS 11403), dorsal and ventral aspect. — Scale 20 mm.

(MCSNG), Empredado, 1890, leg. G. CAPURRO. — Prov. Santa Fé: 1 ♀ 1 juv. (MLP ex-161), Río Paraná-Mini, in front of Isla La Invernada, depto. Reconquista, XII. 1948, leg. R. RINGUELET; 4 ♂ 5 ♀ (MACN 28704), Helvecia, XII.1974; 1 ♂ (MACN 25588), Colonia San Matías, Río San Javier, XI.1942, leg. M. VIANA & J. NAZARA; 2 ♂ 2 ♀ (MLP ex-111/12291), 6 ♂ 1 ♀ (MLP ex-118), Guadalupe and Altoverde, 17.IV.1942 and 5.VI.1940, leg. A. BERST; 2 ♂ (MLP ex-117), Guadalupe, 14.IV.1947; 1 ♂ 1 ♀ (MACN 19184-1), Laguna Guadalupe, 1930, leg. A. CARCELLES & A. ZOTTA; 1 ♂ 1 ♀ (MACN 24423), idem, VII.1940, leg. A. BERST; 1 ♂ 2 ♀ (MACN 17693), Río Parana, Santa Fé, III.1928, leg. R. RIVAS; 2 ♂ (MACN 23022), Río Salado, Bañados de Santo Tomé, 4.V.1936, leg. A. RAGONESE; 1 ♂ (MACN 7495), Río Parana, Rosario, III.1949, leg. R. LOPEZ; 5 ♂ 2 ♀ (MACN 25628), 1 ♂ (MZUSP 9823), Río Paraná, in front of Rosario, I.1943, leg. S. SILCILIANO. — Prov. Entre-Ríos: 1 ♂ (MLP ex-114), Concordia, 1943, leg. E. J. MACDONAGH; 2 ♀ (MACN 24309), Brazo Largo (delta), 5.II.1940, leg. A. NANI; 2 ♂ (MACN 21790), Arroyo San Antonio, delta, III.1934, leg. I. ASTARLOA. — Prov. Buenos Aires: 17 ♂ 19 ♀ (MACN 25986), 1 ♂ 1 ♀ (INPA-CR 561), 2 ♂ 1 ♀ (MZUSP 9823), Río Paraná, San Nicolás, X.1945, leg. A. S.

SCASSO; 9 ♂ 6 ♀ (MLP ex-12303), idem, IX.1949, leg. S. RIVA; 2 ♂ (MLP ex-107), Río Paraná, San Pedro, 29.I.1946, leg. MACDONAGH; 1 ♂ (MACN 6755), idem, VII.1930, leg. A. POZZI & S. ROMERO; 1 ♀ (MACN 21060), delta del Parana, II.1933, leg. P. SERIE; 4 ♂ 4 ♀ (MACN 16377), Canal Arias, delta, II.1926, leg. R. POUSADA; 2 ♂ 1 ♀ (FCEyN), Río Paraná, mouth of Canal Arias, winter 1945; 1 ♀ (MACN 30141), Baradero, 26.IX.1973, leg. GALLARDO & M. CANEVARI; 1 ♀ (MACN 22398), Río Paraná, Pasaje Talavera, I.1935, leg. J. PARODIZ; 1 ♂ (MACN 29266), Arroyo Antequera, at 200 m distance from Paraná de las Palmas, V.1978, leg. POLLITZER; 1 ♂ (MLP ex-101), delta del Río Parana, Paraná de las Palmas, 6.XII.1936, leg. R. S. CASTILLO; 1 ♂ (MACN 23617-1), Río de la Plata, Isla Martín García, IV.1938, leg. P.J. HAEDO & S. SICILIANO; 1 ♂ (MACN 20198), San Fernando, IV.1932, leg. M. D-JURADO; 1 ♂ (MACN 7811), idem, 1952, leg. J. GALLARDO; 1 ♂ (MACN 6758), Río de la Plata, San Isidro, IV.1934, leg. H. GAVIO; 1 ♂ (MACN 25929), Río Capitán, delta, I.1945, leg. E. RISO; 1 ♀ (MACN 6757), Río de la Plata, Olivos, IV.1948, leg. E. OLIVETO; 3 ♀ (MACN 12192), Olivos, VI.1920, leg. J. MERANI; 1 ♀ (MACN 14511), río de la Plata, VIII.1924, leg. J. MERANI; 2 ♂ (FCEyN), Buenos Aires, 1983; 4 ♂ (ZMH